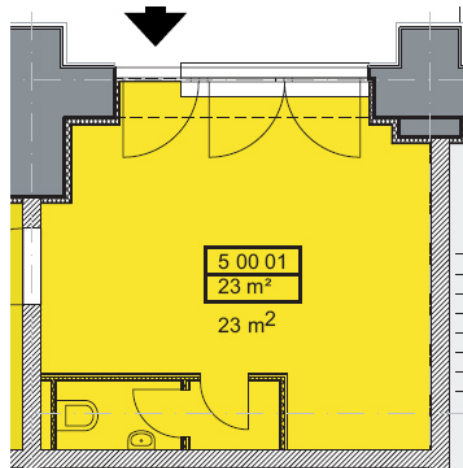




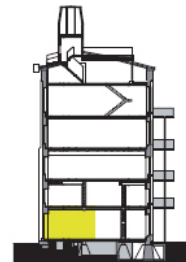
Grube Carl Trocken- und Pressenhaus 3. Bauabschnitt Treppenhaus 5

Gewerbe 5 00 01

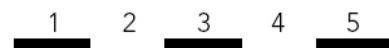
Gewerbe



Nutzfläche	m ²
Büro / Laden	23
Gesamtnutzfläche	ca. 23
Raumhöhe m	ca. 3,89



Erdgeschoss



Maßstab 1 : 100, Stand 05.09.2006
 Zeichnung wird auf Basis der
 Ausführungsplanung aktualisiert

