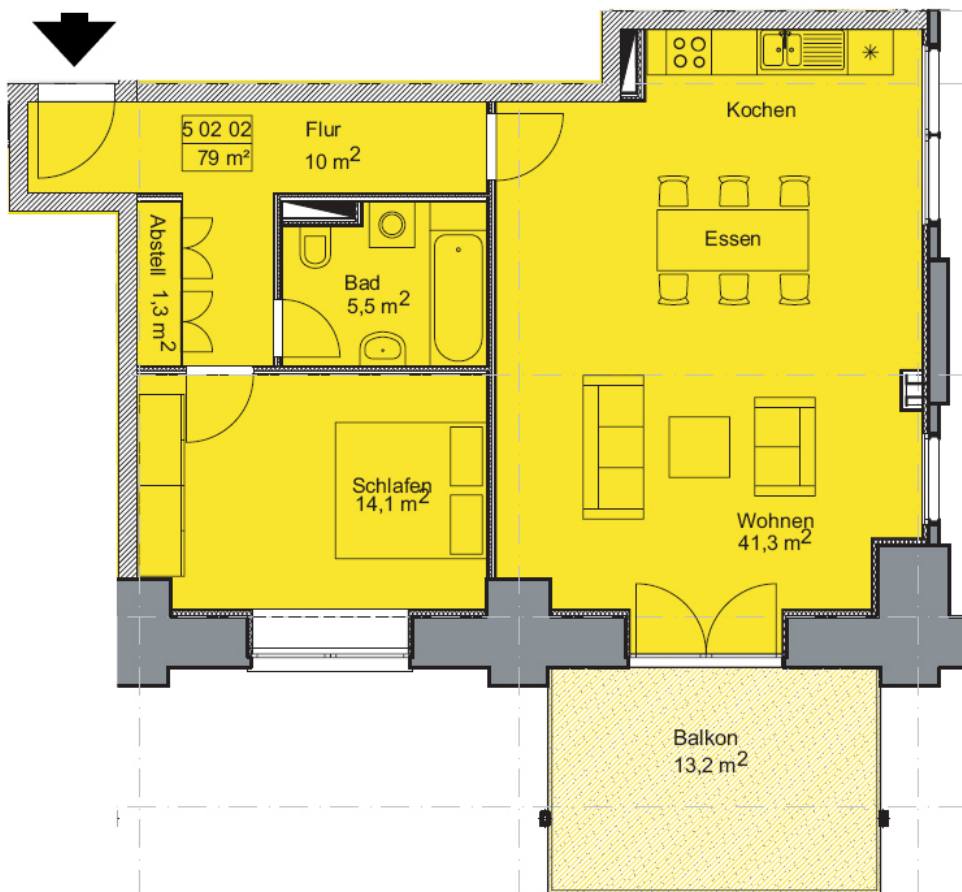


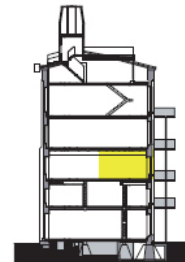


Grube Carl Trocken- und Pressenhaus 3. Bauabschnitt Treppenhaus 5

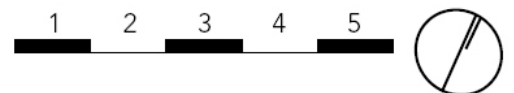
Wohnung 5 02 02
2-Zimmer-Wohnung



Wohnfläche	m ²
Wohnen / Kochen	41,3
Schlafen	14,1
Bad	5,5
Abstellraum	1,3
Flur	10
Balkon (50%)	6,6
Keller (anteilig)	5,0
Gesamtwohnfläche	ca. 84
Raumhöhe m	ca. 3,19-3,72



2. Obergeschoss



Maßstab 1 : 100, Stand 05.09.2006
Zeichnung wird auf Basis der
Ausführungsplanung aktualisiert

