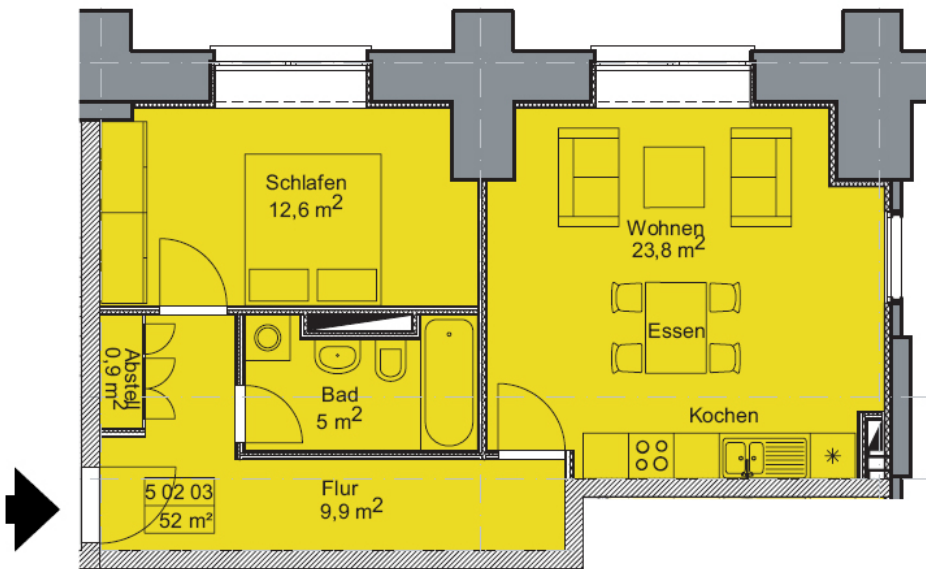


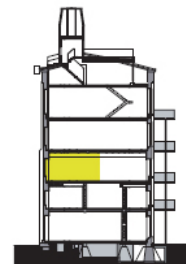


Grube Carl Trocken- und Pressenhaus 3. Bauabschnitt Treppenhaus 5

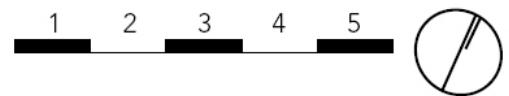
Wohnung 5 02 03
2-Zimmer-Wohnung



Wohnfläche	m ²
Wohnen / Kochen	23,8
Schlafen	12,6
Bad	5
Abstellraum	0,9
Flur	9,9
Keller (anteilig)	5,0
Gesamtwohnfläche	ca. 57
Raumhöhe m	ca. 3,19-3,72



2. Obergeschoss



Maßstab 1 : 100, Stand 05.09.2006
Zeichnung wird auf Basis der
Ausführungsplanung aktualisiert

