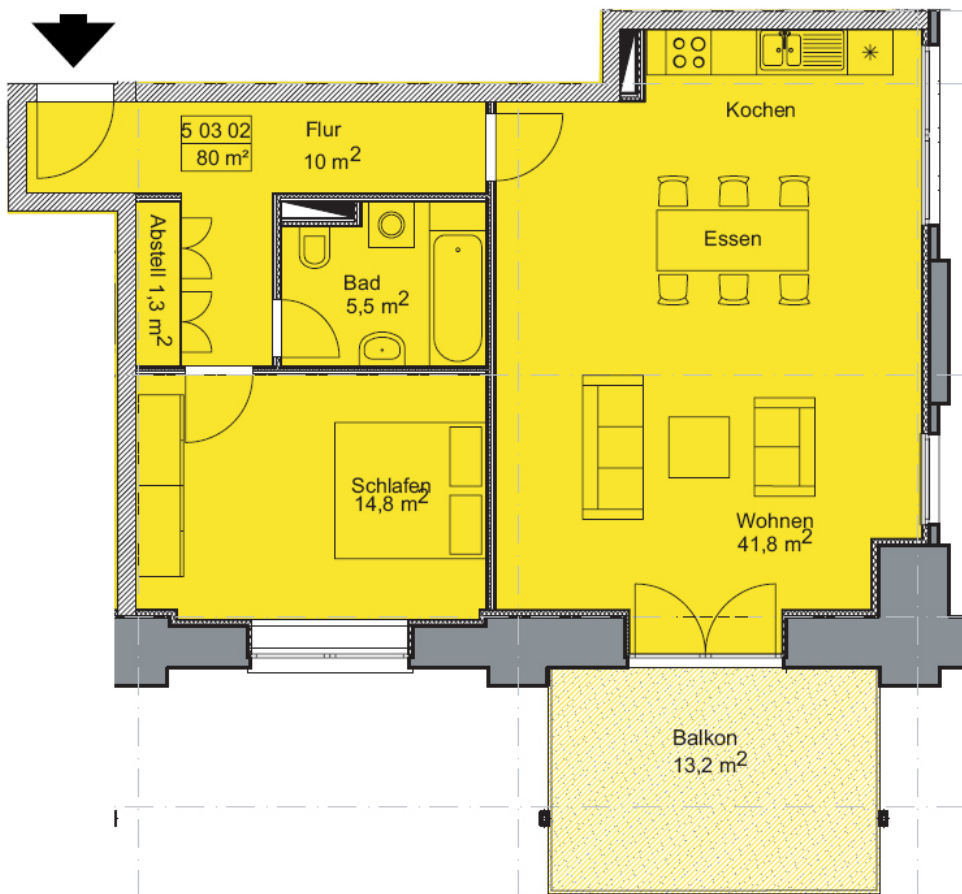


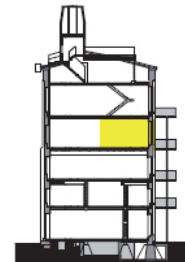


## Grube Carl Trocken- und Pressenhaus 3. Bauabschnitt Treppenhaus 5

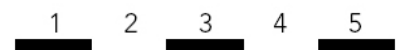
Wohnung 5 03 02  
2-Zimmer-Wohnung



Wohnfläche	m <sup>2</sup>
Wohnen / Kochen	41,8
Schlafen	14,8
Bad	5,5
Abstellraum	1,3
Flur	10
Balkon (50%)	6,6
Keller (anteilig)	5,0
Gesamtwohnfläche	ca. 85
Raumhöhe m	ca. 3,9



3. Obergeschoss



Maßstab 1 : 100, Stand 05.09.2006  
Zeichnung wird auf Basis der Ausführungspläne aktualisiert

