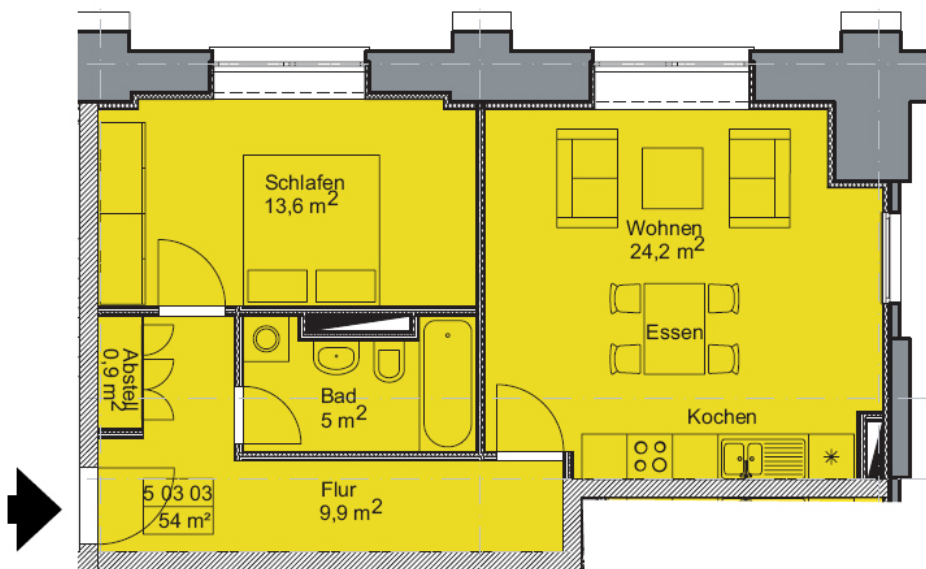


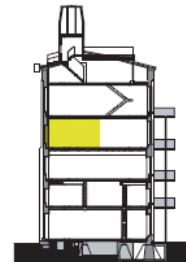


Grube Carl Trocken- und Pressenhaus 3. Bauabschnitt Treppenhaus 5

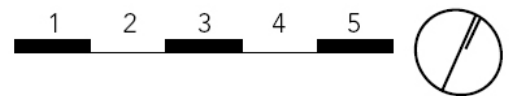
Wohnung 5 03 03
2-Zimmer-Wohnung



Wohnfläche	m ²
Wohnen / Kochen	24,2
Schlafen	13,6
Bad	5
Abstellraum	0,9
Flur	9,9
Keller (anteilig)	5,0
Gesamtwohnfläche	ca. 59
Raumhöhe m	ca. 3,9



3. Obergeschoss



Maßstab 1 : 100, Stand 05.09.2006
 Zeichnung wird auf Basis der
 Ausführungsplanung aktualisiert

