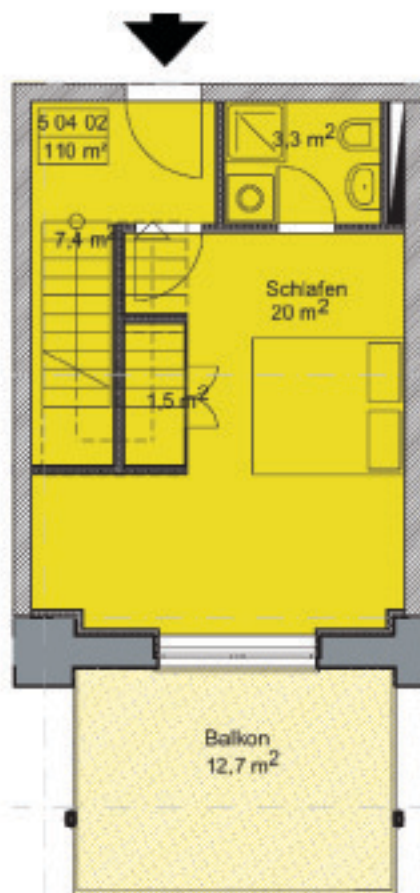


Grube Carl Trocken- und Pressenhaus 3. Bauabschnitt Treppenhaus 5

Wohnung 5 04 02
2-Zimmer-Wohnung



Wohnfläche	m ²
Wohnen / Kochen	41,8
Schlafen	20
Bad	3,3
Bad	2
Abstellraum	1,5/1,2
Flur	7,4/1,8/3/9,2
Balkon / Terrasse (50%)	6,35/4,85
Dachterrasse (25%)	7,7
Keller (anteilig)	5,0
Gesamtwohnfläche	ca. 115
Raumhöhe m	ca. 3,09-4,05



Blatt 1:
4. Obergeschoss

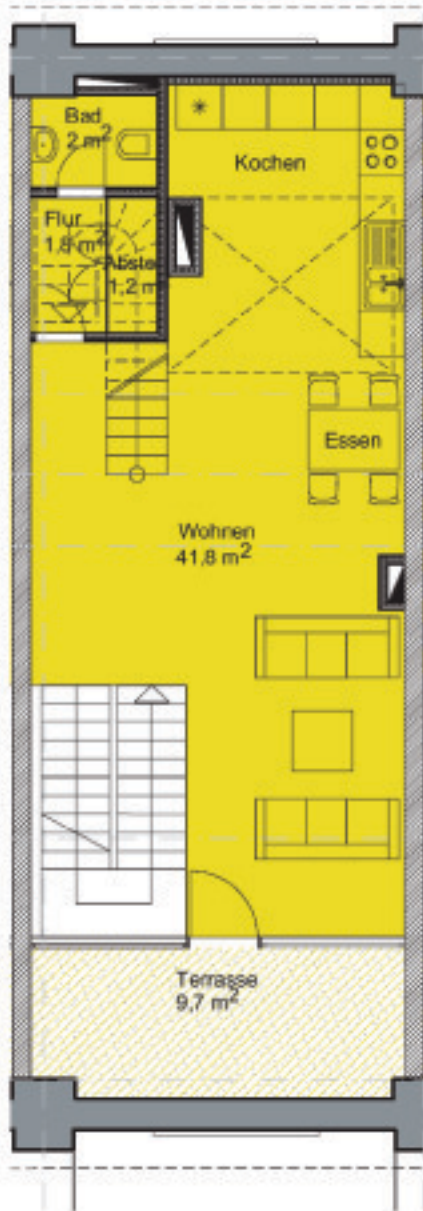


Maßstab 1 : 100, Stand 05.09.2006
Zeichnung wird auf Basis der
Ausführungsplanung aktualisiert



Grube Carl Trocken- und Pressenhaus 3. Bauabschnitt Treppenhaus 5

Wohnung 5 04 02
2-Zimmer-Wohnung



Blatt 2:
5. und 6. Obergeschoss



Maßstab 1 : 100, Stand 05.09.2006
Zeichnung wird auf Basis der
Ausführungsplanung aktualisiert

