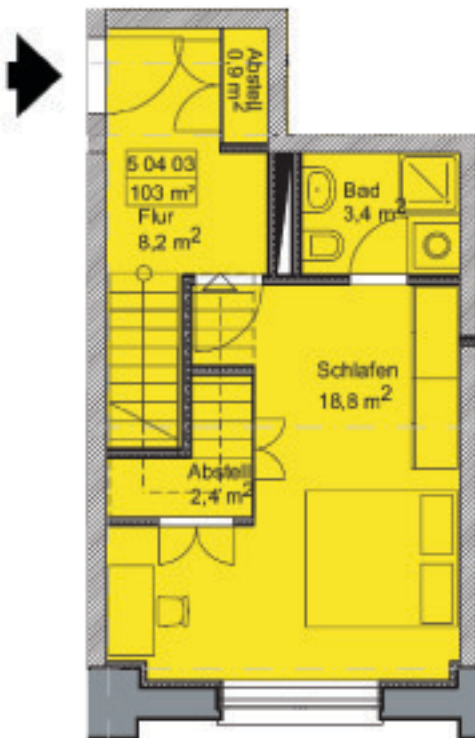


Grube Carl Trocken- und Pressenhaus 3. Bauabschnitt Treppenhaus 5

Wohnung 5 04 03
2-Zimmer-Wohnung



Wohnfläche	m ²
Wohnen / Kochen	39,3
Schlafen	18,8
Bad	3,4
Bad	2
Abstellraum	0,9/2,4/1,2
Flur	8,2/1,8/3,9/9
Terasse (50%)	4,6
Dachterasse (25%)	7,3
Keller (antellig)	5,0
Gesamtwohnfläche	ca. 108
Raumhöhe m	ca. 3,09-4,05



Blatt 1:
4. Obergeschoss

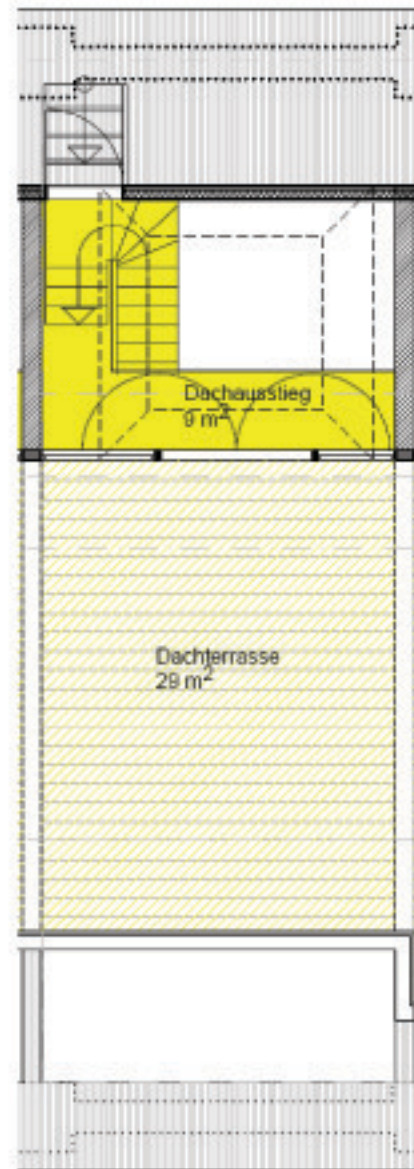
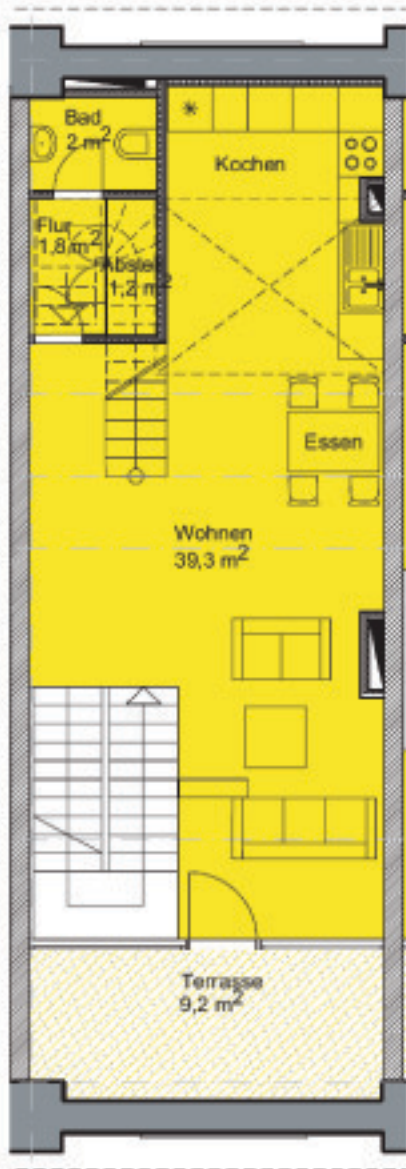


Maßstab 1 : 100, Stand 05.09.2006
Zeichnung wird auf Basis der
Ausführungsplanung aktualisiert

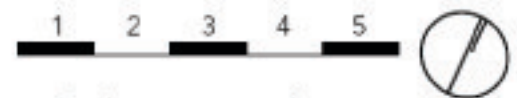


Grube Carl Trocken- und Pressenhaus 3. Bauabschnitt Treppenhaus 5

Wohnung 5 04 03
2-Zimmer-Wohnung



Blatt 2:
5. und 6. Obergeschoss



Maßstab 1 : 100, Stand 05.09.2006
Zeichnung wird auf Basis der
Ausführungsplanung aktualisiert

