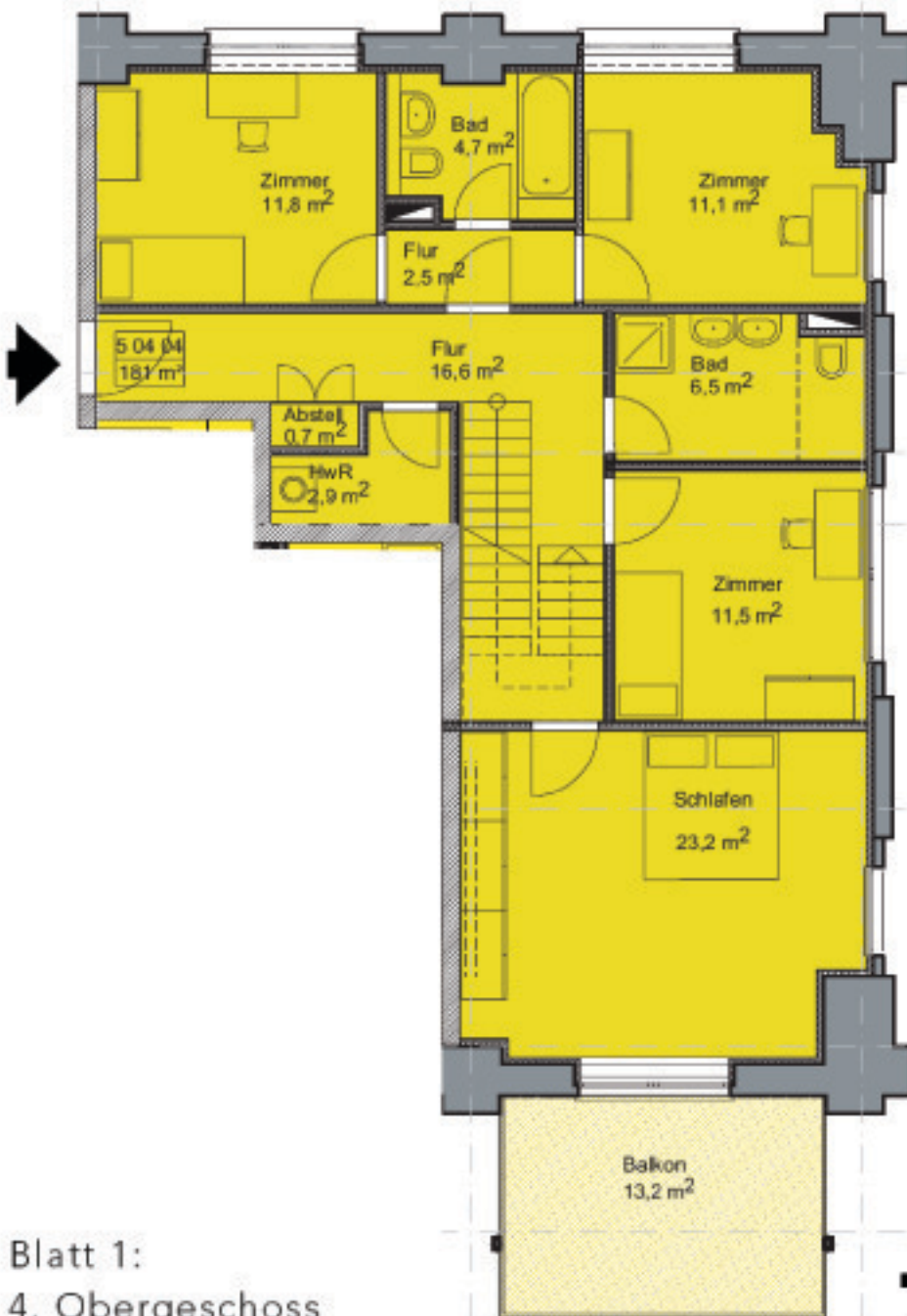
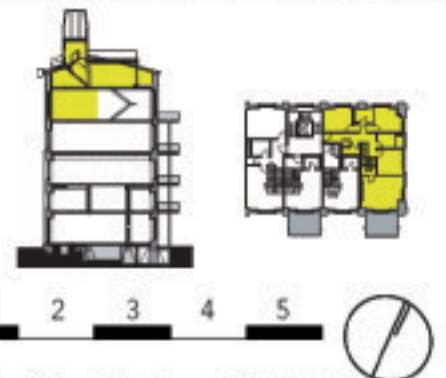


Grube Carl Trocken- und Pressenhaus 3. Bauabschnitt Treppenhaus 5

Wohnung 5 04 04
5-Zimmer-Wohnung



Wohnfläche	m ²
Wohnen / Kochen	50,4
Schlafen	23,2
Zimmer	11,5
Zimmer	11,1
Zimmer	11,8
Bad	6,5
Bad	4,7
Bad	2,3
Hauswirtschaftsraum	2,9
Abstellraum	0,7/1,2
Flur	16,6/2,5/2,1/ 4,6/8,2
Balkon/Terrasse (50%)	6,6/4,65
Dachterasse (25%)	9,1
Keller (anteilig)	5,0
Gesamtwohnfläche	ca. 186
Raumhöhe m	ca. 3,09-4,05



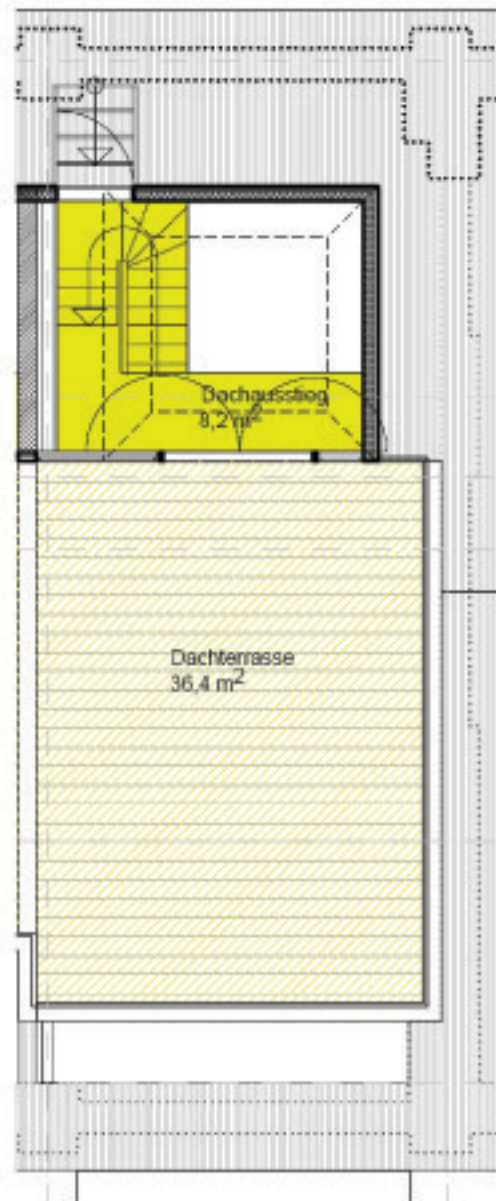
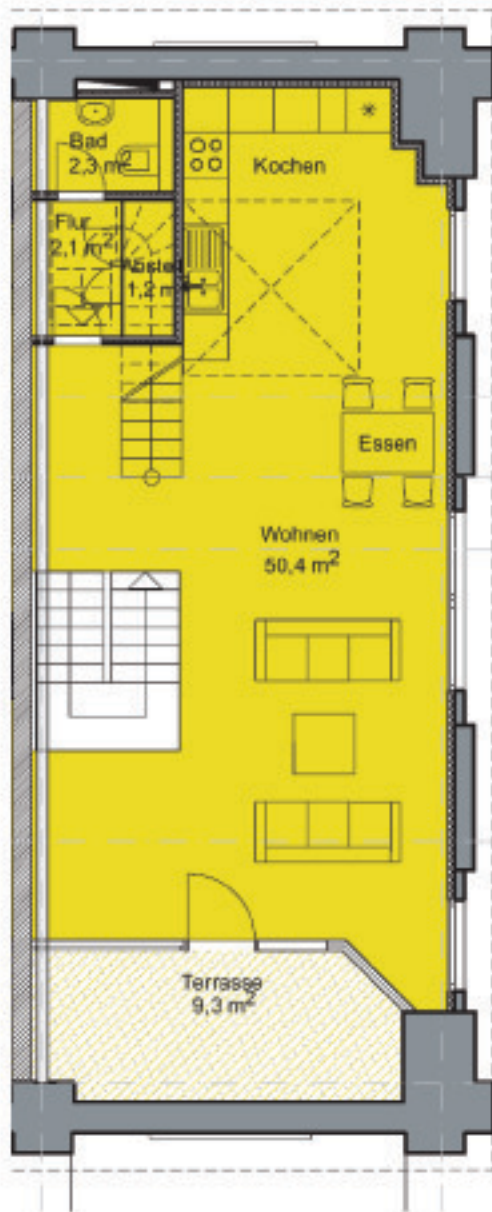
Blatt 1:
4. Obergeschoss

Maßstab 1 : 100, Stand 05.09.2006
Zeichnung wird auf Basis der
Ausführungsplanung aktualisiert



Grube Carl Trocken- und Pressenhaus 3. Bauabschnitt Treppenhaus 5

Wohnung 5 04 04
5-Zimmer-Wohnung



Blatt 2:
5. und 6. Obergeschoss



Maßstab 1 : 100, Stand 05.09.2006
Zeichnung wird auf Basis der
Ausführungsplanung aktualisiert

