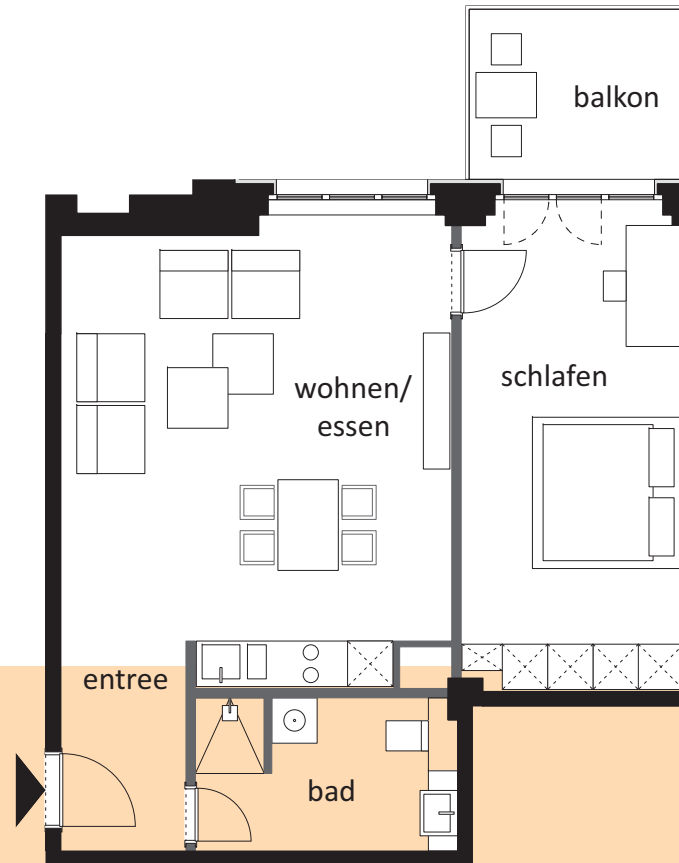


## Double Suite 1.1.14 mit Balkon

	Wohnfläche (*)	Nutzfläche (*)
Wohnen/Essen	30,06 m <sup>2</sup>	30,06 m <sup>2</sup>
Schlafen	18,88 m <sup>2</sup>	18,88 m <sup>2</sup>
Entree	4,59 m <sup>2</sup>	4,59 m <sup>2</sup>
Bad	6,99 m <sup>2</sup>	6,99 m <sup>2</sup>
Balkon	3,28 m <sup>2</sup>	6,56 m <sup>2</sup>
<b>Summe</b>	<b>63,79 m<sup>2</sup></b>	<b>67,07 m<sup>2</sup></b>



(\*) Wohnflächenberechnung gemäß  
Wohnflächenverordnung - Angaben unverbindlich.  
Vorläufiger Grundriss. Änderungen und Anpassungen  
vorbehalten. Verbindlich ist erst der Grundriss im  
Anhang der Grundlagenurkunde.



maßstab 1:100 / format A4