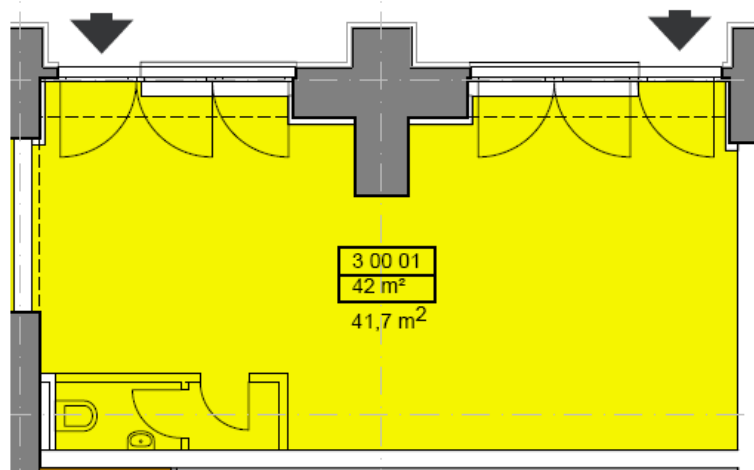




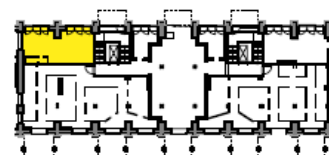
## Grube Carl Trocken- und Pressenhaus 2. Bauabschnitt Treppenhaus 3

Gewerbe 03 00 01

Gewerbe



Nutzfläche	m <sup>2</sup>
Büro / Laden	41,7
Gesamtnutzfläche	ca. 42
Raumhöhe m	ca. 3,8



Maßstab 1 : 100, Stand 30.03.2006  
 Zeichnung wird auf Basis der  
 Ausführungsplanung aktualisiert