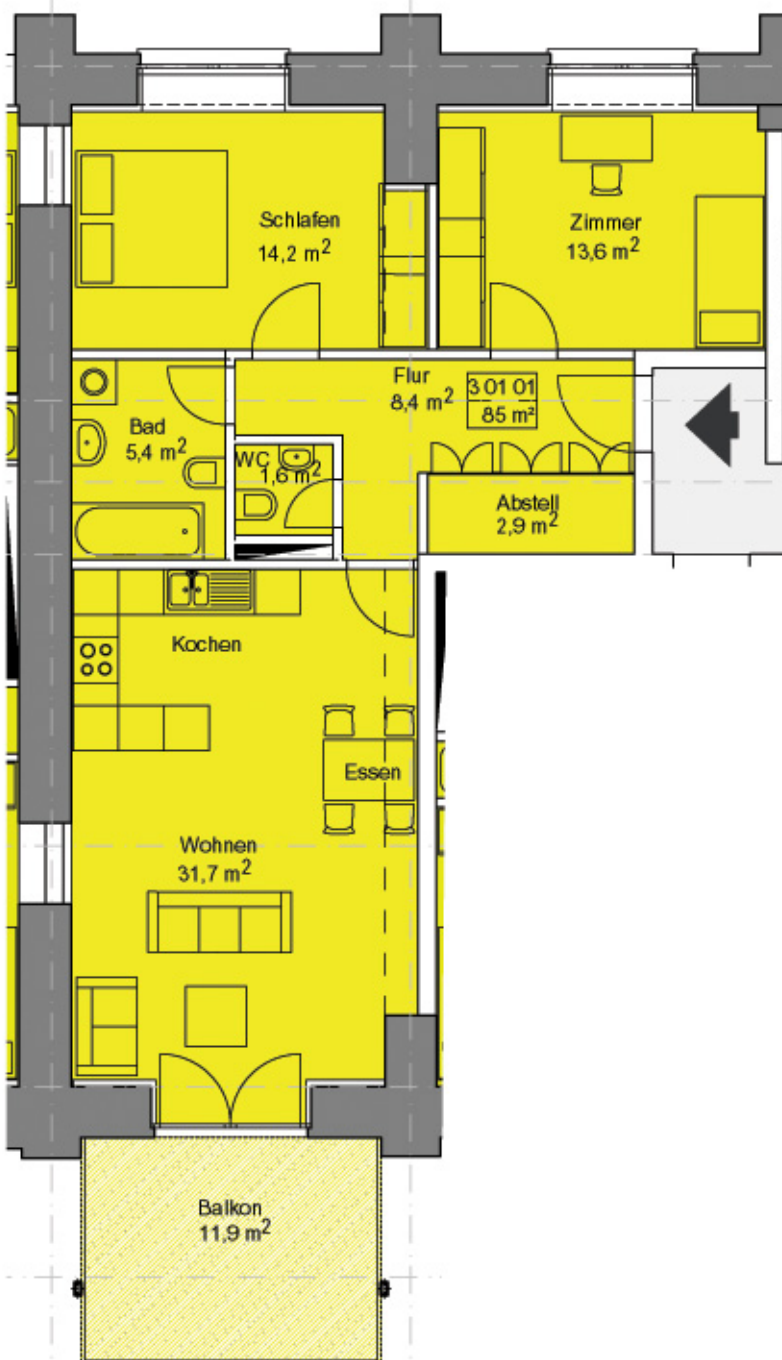
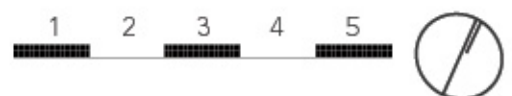
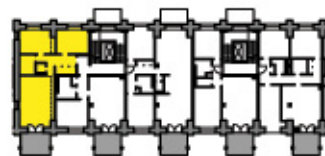


Grube Carl Trocken- und Pressenhaus 2. Bauabschnitt Treppenhaus 3

Wohnung 3 01 01  
3-Zimmer-Wohnung



Wohnfläche	m <sup>2</sup>
Wohnen / Kochen	31,7
Schlafen	14,2
Zimmer	13,8
Bad	5,4
WC	1,6
Abstellraum	2,9
Flur	8,4
Balkon (50%)	5,9
Keller (anteilig)	5,0
Gesamtwohnfläche	ca. 90
Raumhöhe m	ca. 2,6



Maßstab 1 : 100, Stand 30.03.2006  
 Zeichnung wird auf Basis der  
 Ausführungsplanung aktualisiert

