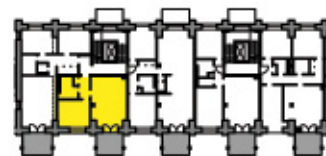


Grube Carl Trocken- und Pressenhaus 2. Bauabschnitt Treppenhaus 3

Wohnung 3 01 02
2-Zimmer-Wohnung



Wohnfläche	m ²
Wohnen / Kochen	31,6
Zimmer	15,7
Bad	6,3
Abstellraum	0,7
Flur	4,5
Balkon (50%)	5,4
Keller (anteilig)	5,0
Gesamtwohnfläche	ca. 69
Raumhöhe m	ca. 2,6



Maßstab 1 : 100, Stand 30.03.2006
 Zeichnung wird auf Basis der
 Ausführungsplanung aktualisiert

