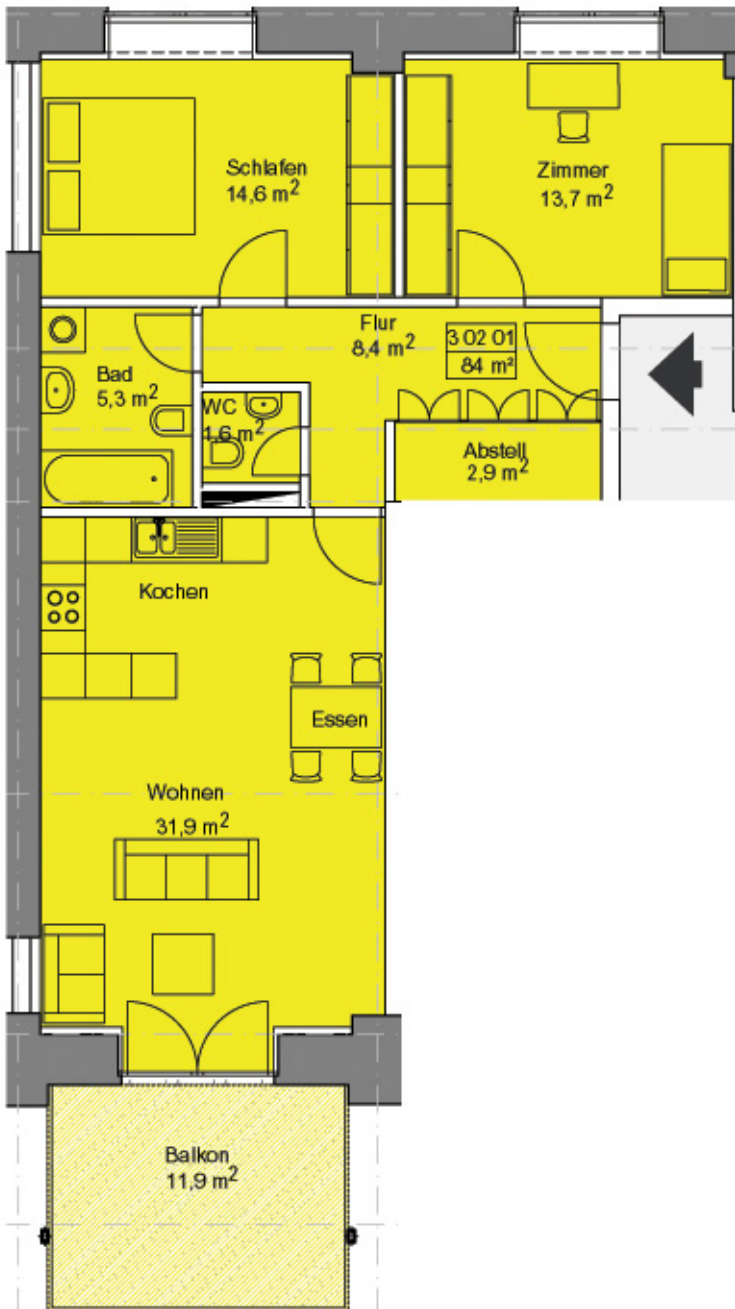
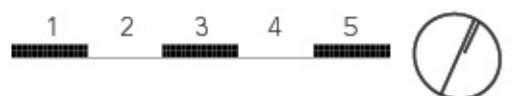


Grube Carl Trocken- und Pressenhaus 2. Bauabschnitt Treppenhaus 3

Wohnung 3 02 01
3-Zimmer-Wohnung



Wohnfläche	m ²
Wohnen / Kochen	31,9
Schlafen	14,6
Zimmer	13,7
Bad	5,3
WC	1,6
Abstellraum	2,9
Flur	8,4
Balkon (50%)	5,9
Keller (anteilig)	5,0
Gesamtwohnfläche	ca. 89
Raumhöhe m	ca. 3,5



Maßstab 1 : 100, Stand 30.03.2006
 Zeichnung wird auf Basis der
 Ausführungsplanung aktualisiert

