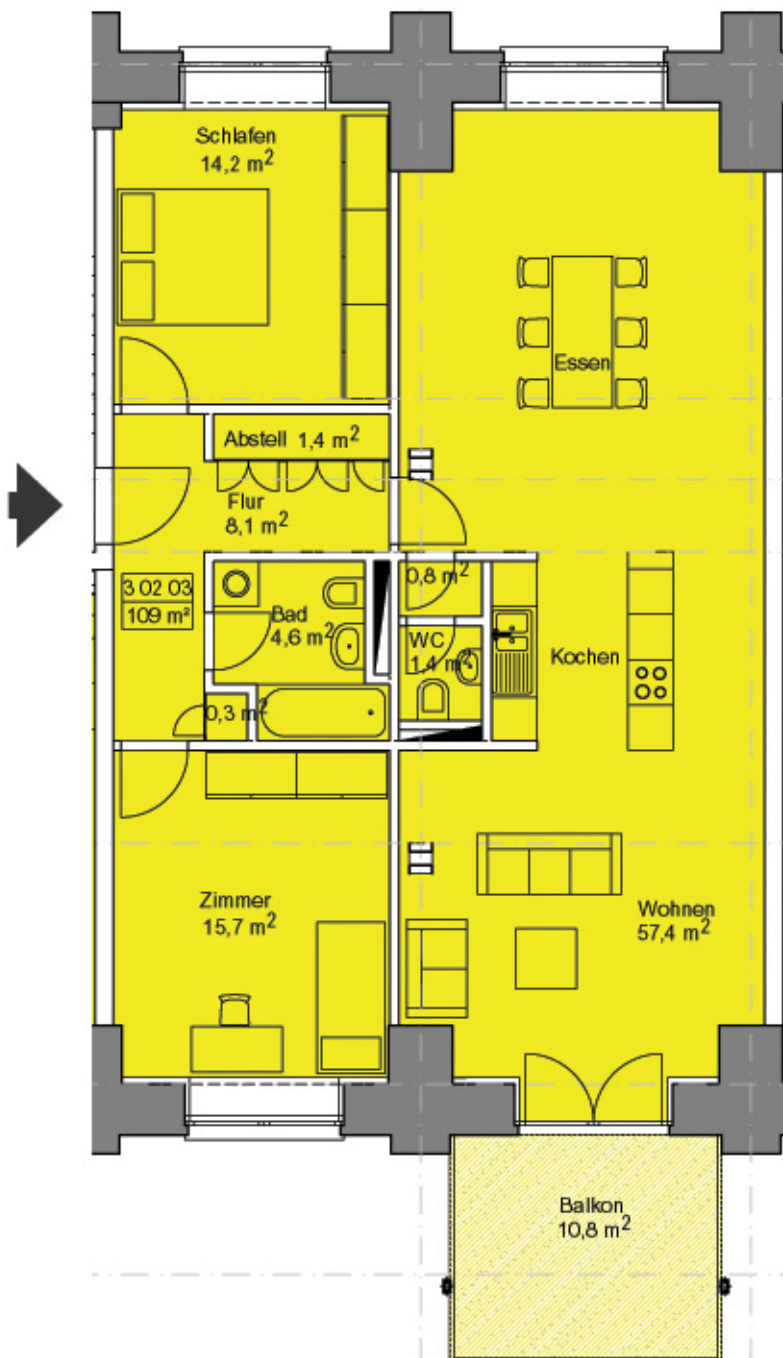
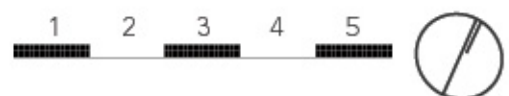


Grube Carl Trocken- und Pressenhaus 2. Bauabschnitt Treppenhaus 3

Wohnung 3 02 03
3-Zimmer-Wohnung



| | |
|-------------------|----------------|
| Wohnfläche | m ² |
| Wohnen / Kochen | 57,4 |
| Zimmer | 15,7 |
| Schlafen | 14,2 |
| Bad | 4,6 |
| WC | 1,4/0,8 |
| Abstellraum | 1,4/0,3 |
| Flur | 8,1 |
| Balkon (50%) | 5,4 |
| Keller (anteilig) | 5,0 |
| Gesamtwohnfläche | ca. 114 |
| Raumhöhe m | ca. 3,5 |



Maßstab 1 : 100, Stand 30.03.2006
 Zeichnung wird auf Basis der
 Ausführungsplanung aktualisiert

