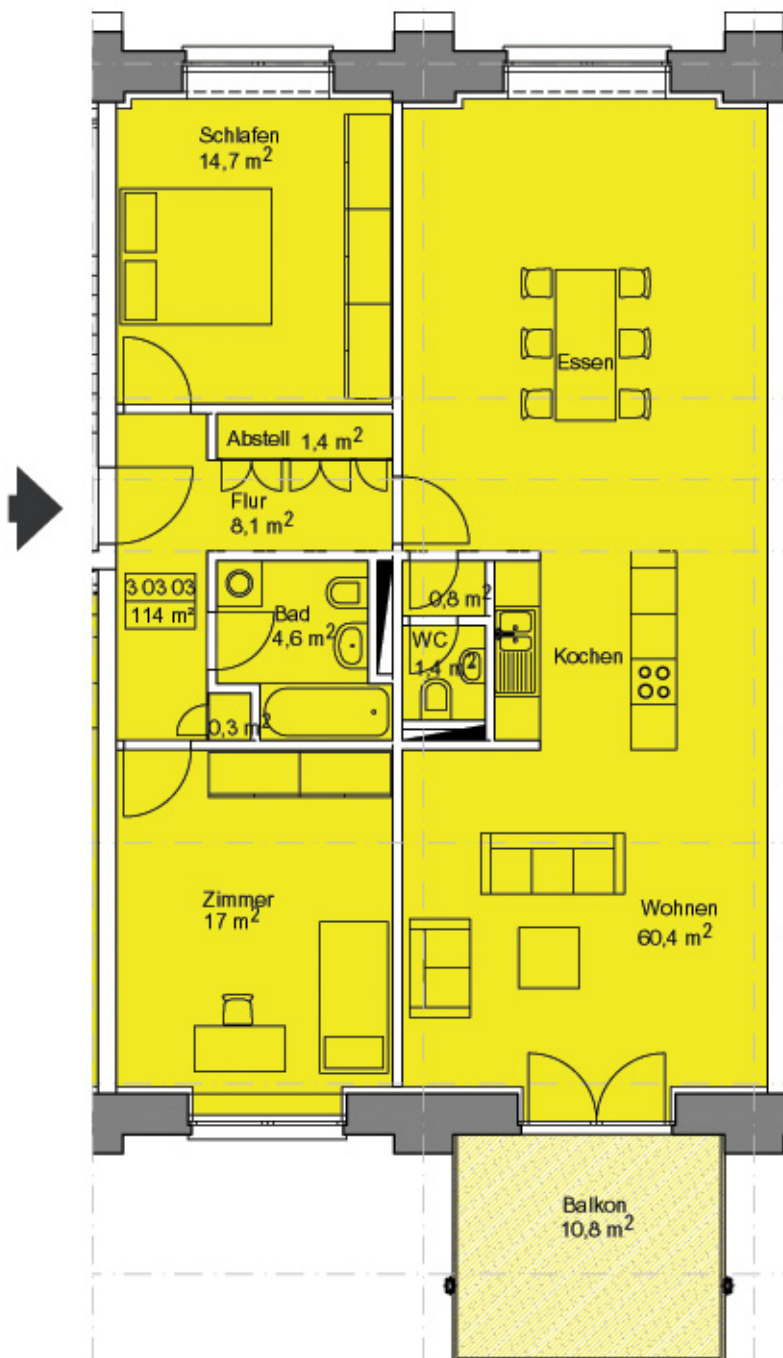
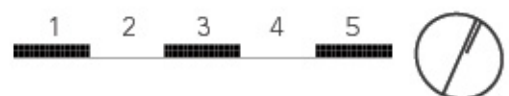
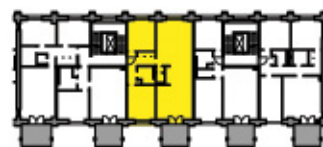


Grube Carl Trocken- und Pressenhaus 2. Bauabschnitt Treppenhaus 3

Wohnung 3 03 03  
3-Zimmer-Wohnung



Wohnfläche	m <sup>2</sup>
Wohnen / Kochen	60,4
Zimmer	17
Schlafen	14,7
Bad	4,6
WC	1,4/0,8
Abstellraum	1,4/0,3
Flur	8,1
Balkon (50%)	5,4
Keller (anteilig)	5,0
Gesamtwohnfläche	ca. 119
Raumhöhe m	ca. 2,85



Maßstab 1 : 100, Stand 30.03.2006  
 Zeichnung wird auf Basis der  
 Ausführungsplanung aktualisiert

