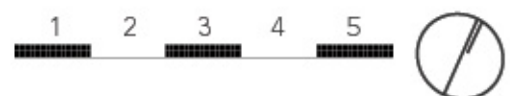
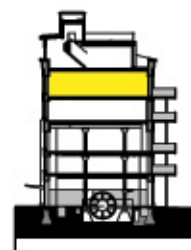


Grube Carl Trocken- und Pressenhaus 2. Bauabschnitt Treppenhaus 3

Wohnung 3 04 02  
2-Zimmer-Wohnung



Wohnfläche	m <sup>2</sup>
Wohnen / Kochen	32,9
Zimmer	16,7
Bad	6,2
Abstellraum	0,7
Flur	4,5
Balkon (50%)	5,4
Keller (antellig)	5,0
Gesamtwohnfläche	ca. 71
Raumhöhe m	ca. 3,4



Maßstab 1 : 100, Stand 30.03.2006  
 Zeichnung wird auf Basis der  
 Ausführungsplanung aktualisiert

