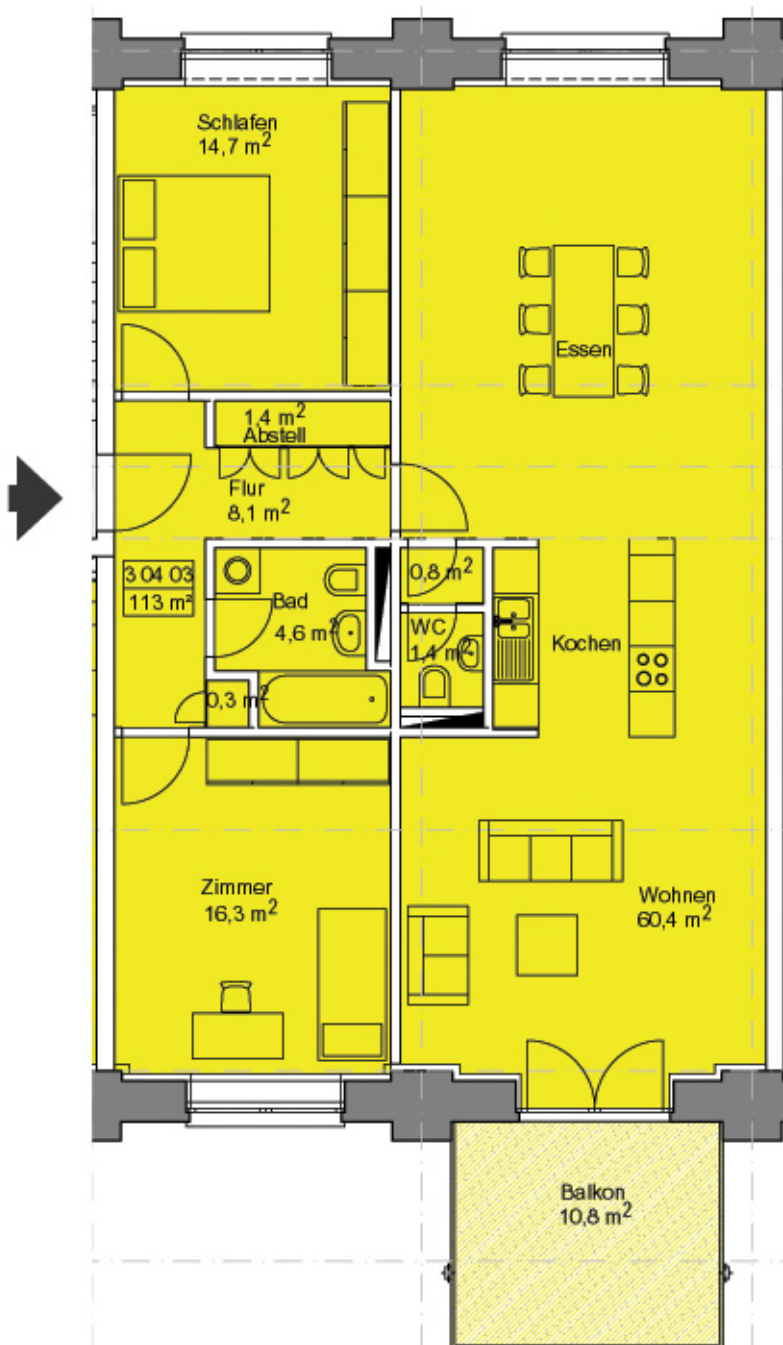
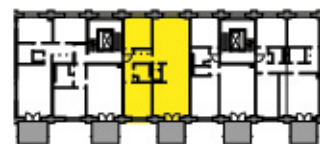


Grube Carl Trocken- und Pressenhaus 2. Bauabschnitt Treppenhaus 3

Wohnung 3 04 03
3-Zimmer-Wohnung



Wohnfläche	m ²
Wohnen / Kochen	60,4
Zimmer	16,3
Schlafen	14,7
Bad	4,6
WC	1,4/0,8
Abstellraum	1,4/0,3
Flur	8,1
Balkon (50%)	5,4
Keller (anteilig)	5,0
Gesamtwohnfläche	ca. 118
Raumhöhe m	ca. 3,4



Maßstab 1 : 100, Stand 30.03.2006
 Zeichnung wird auf Basis der
 Ausführungsplanung aktualisiert

