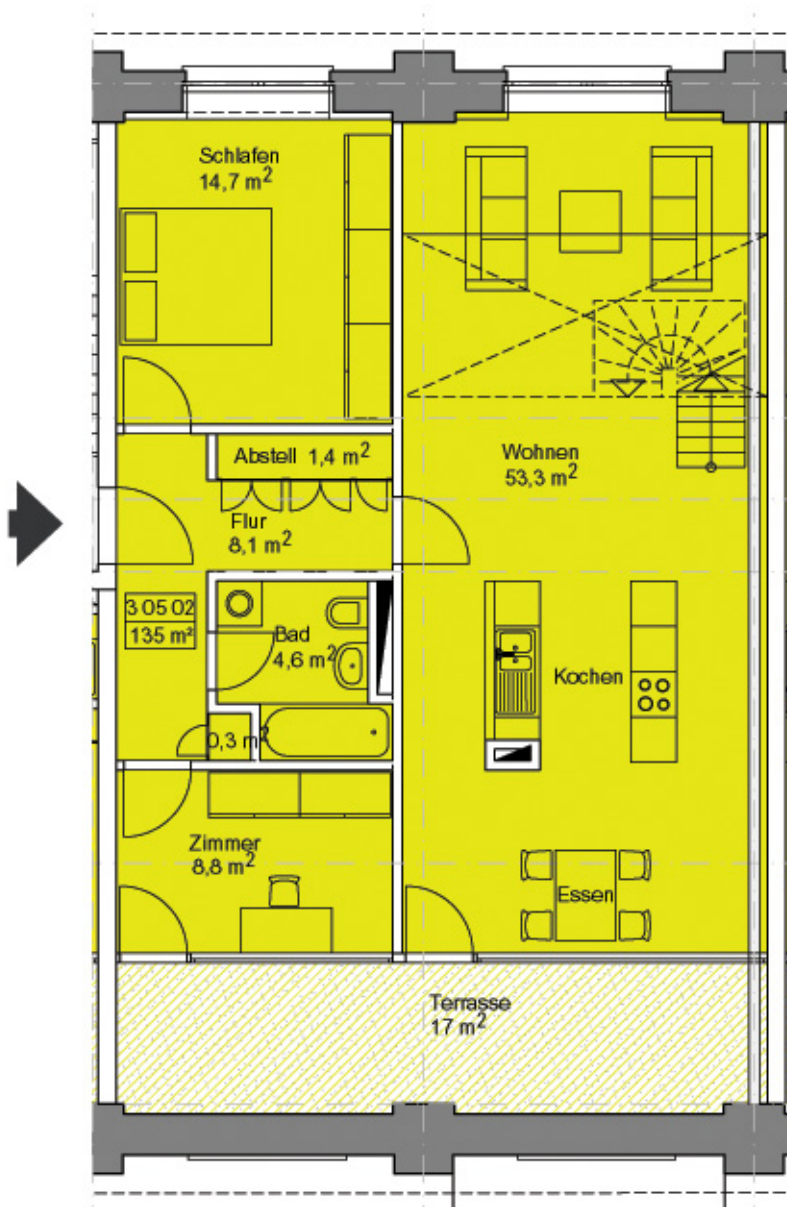


Grube Carl Trocken- und Pressenhaus 2. Bauabschnitt Treppenhaus 3

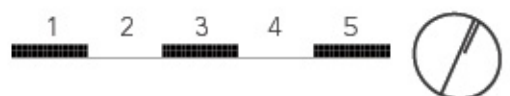
Wohnung 3 05 02  
4-Zimmer-Wohnung



Wohnfläche	m <sup>2</sup>
Wohnen / Kochen	53,3
Zimmer	8,8
Zimmer	20,4
Schlafen	14,7
Bad	4,6
Abstellraum	1,4/0,3
Flur	8,1
Terrasse (50%)	8,5
Dachterasse (25%)	15,2
Keller (anteilig)	5,0
Gesamtwohnfläche	ca. 140
Raumhöhe m	ca. 3



Blatt 1:  
5. Obergeschoss



Maßstab 1 : 100, Stand 30.03.2006  
Zeichnung wird auf Basis der  
Ausführungsplanung aktualisiert

