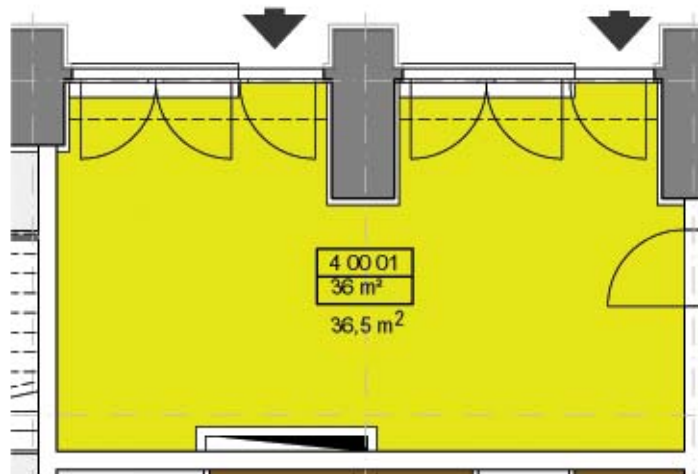


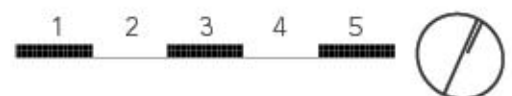
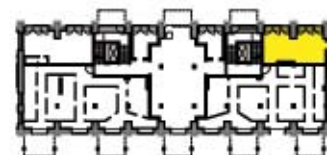
Grube Carl Trocken- und Pressenhaus 2. Bauabschnitt Treppenhaus 4

Gewerbe 04 00 01

Gewerbe



Nutzfläche	m ²
Büro / Laden	36,5
Gesamtnutzfläche	ca. 36
Raumhöhe m	ca. 3,8



Maßstab 1 : 100, Stand 30.03.2006
 Zeichnung wird auf Basis der
 Ausführungsplanung aktualisiert

