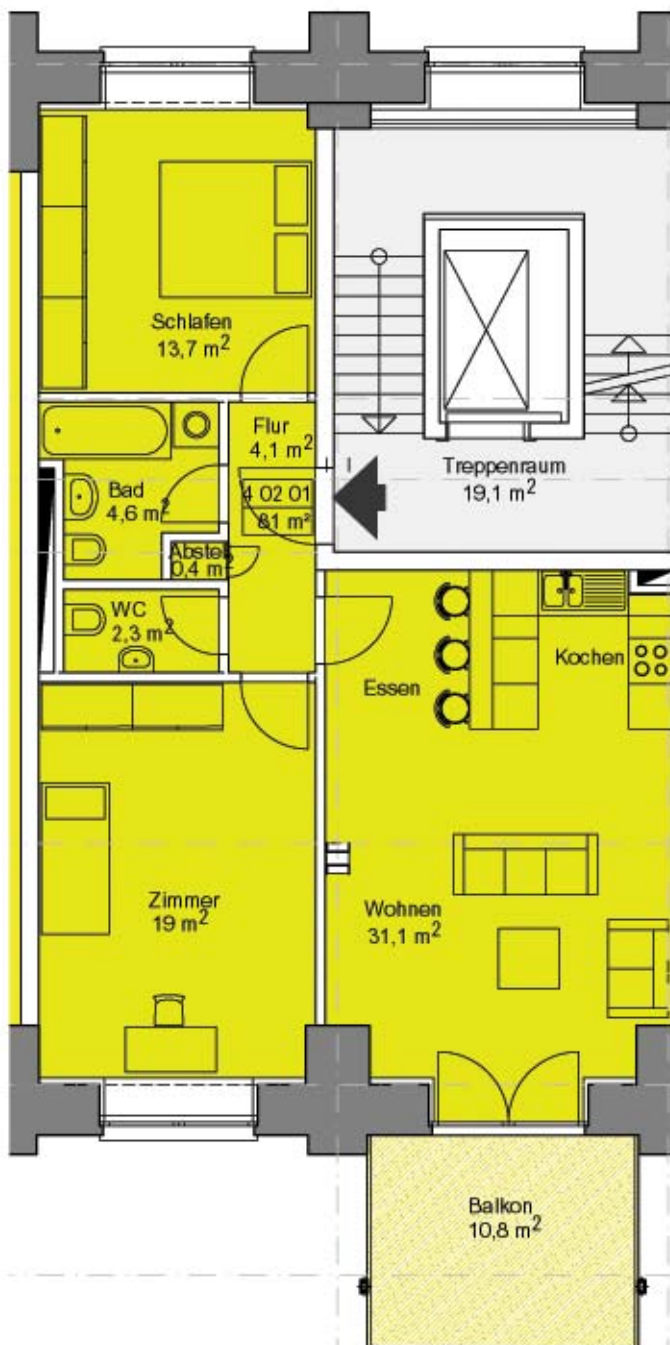
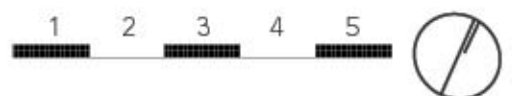
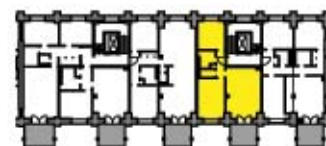


Grube Carl Trocken- und Pressenhaus 2. Bauabschnitt Treppenhaus 4

Wohnung 4 02 01  
3-Zimmer-Wohnung



Wohnfläche	m <sup>2</sup>
Wohnen / Kochen	31,1
Schlafen	13,7
Zimmer	19
Bad	4,6
WC	2,3
Abstellraum	0,4
Flur	4,1
Balkon (50%)	5,4
Keller (anteilig)	5,0
Gesamtwohnfläche	ca. 86
Raumhöhe m	ca. 3,5



Maßstab 1 : 100, Stand 30.03.2006  
 Zeichnung wird auf Basis der  
 Ausführungsplanung aktualisiert

