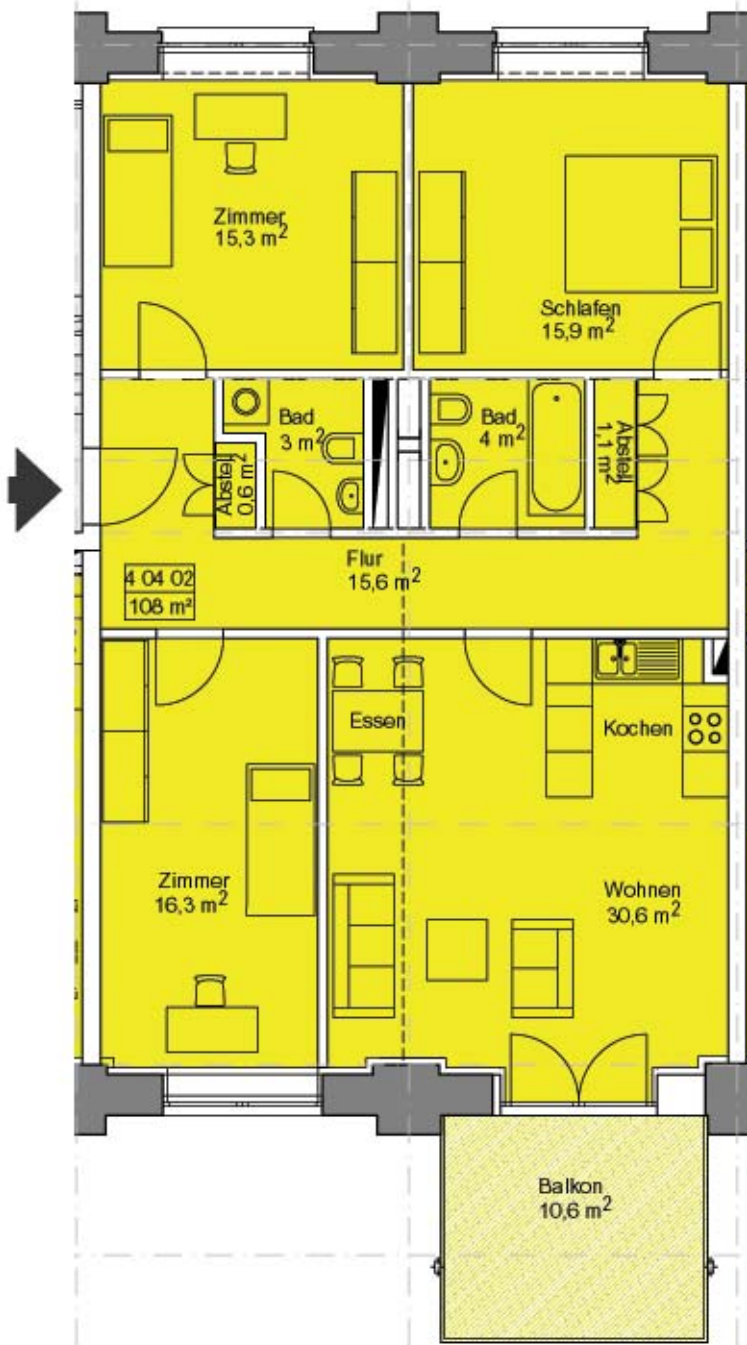
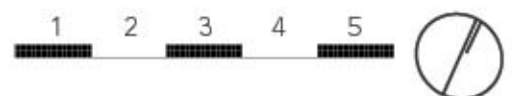
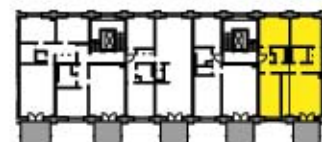


Grube Carl Trocken- und Pressenhaus 2. Bauabschnitt Treppenhaus 4

Wohnung 4 04 02
4-Zimmer-Wohnung



Wohnfläche	m ²
Wohnen / Kochen	30,6
Zimmer	16,3
Zimmer	15,3
Schlafen	15,9
Bad	3
Bad	4
Abstellraum	0,6/ 1,1
Flur	15,6
Balkon (50%)	5,3
Keller (antellig)	5,0
Gesamtwohnfläche	ca. 113
Raumhöhe m	ca. 3,4



Maßstab 1 : 100, Stand 30.03.2006
 Zeichnung wird auf Basis der
 Ausführungsplanung aktualisiert

