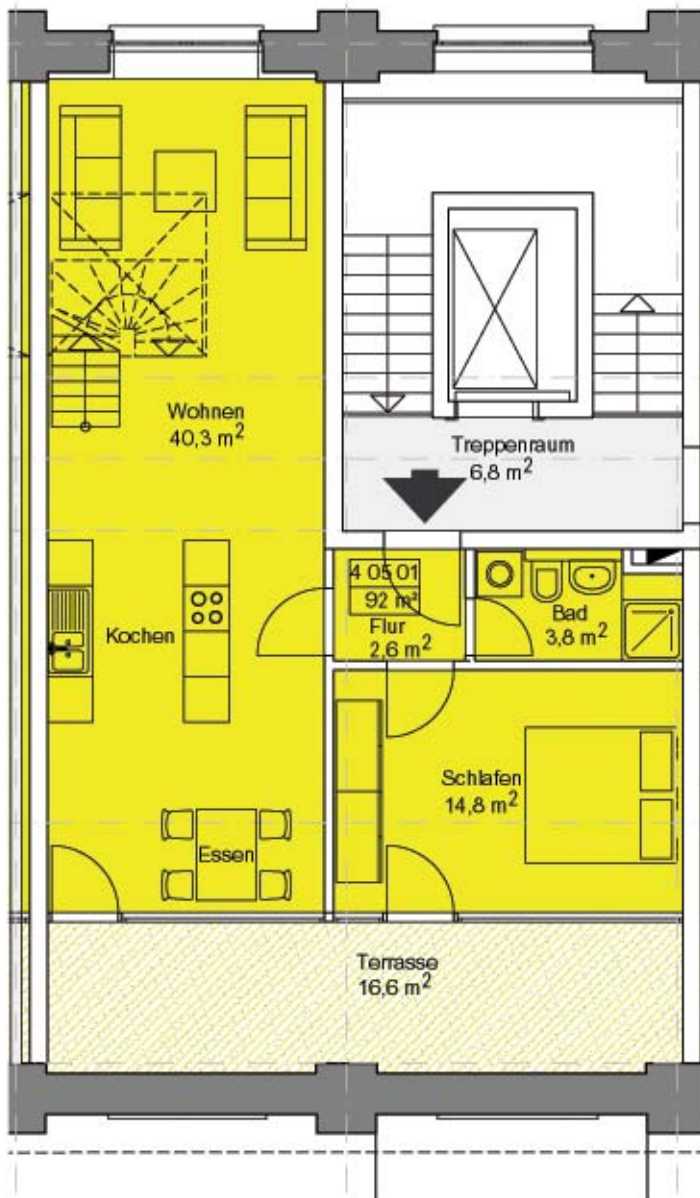


Grube Carl Trocken- und Pressenhaus 2. Bauabschnitt Treppenhaus 4

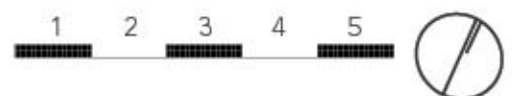
Wohnung 4 05 01
3-Zimmer-Wohnung



Wohnfläche	m ²
Wohnen / Kochen	40,3
Schlafen	14,8
Zimmer	10,7
Bad	3,8
Flur	2,6
Terrasse (50%)	8,3
Dachterasse (25%)	11,5
Keller (anteilig)	5,0
Gesamtwohnfläche	ca. 97
Raumhöhe m	ca. 3



Blatt 1:
5. Obergeschoss



Maßstab 1 : 100, Stand 30.03.2006
Zeichnung wird auf Basis der
Ausführungsplanung aktualisiert

