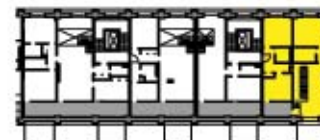


Grube Carl Trocken- und Pressenhaus 2. Bauabschnitt Treppenhaus 4

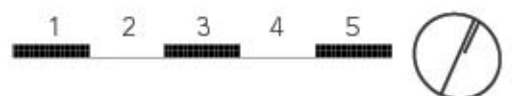
Wohnung 4 05 02
5-Zimmer-Wohnung



Wohnfläche	m ²
Kochen/ Essen	30,2
Wohnen	37,1
Zimmer	13,1
Zimmer	14,8
Schlafen	16,4
Zimmer	16,8
Bad	3,8
Bad	6,9
Abstellraum	0,9
Flur	7,9/ 2,4
Dachausstieg	4,4
Terrasse (50%)	3,8/ 3,9
Dachterasse (25%)	3,6/ 7,2
Keller (antellig)	5,0
Gesamtwohnfläche	ca. 177
Raumhöhe m	ca. 3



Blatt 1:
5. Obergeschoss



Maßstab 1 : 100, Stand 30.03.2006
Zeichnung wird auf Basis der
Ausführungsplanung aktualisiert

