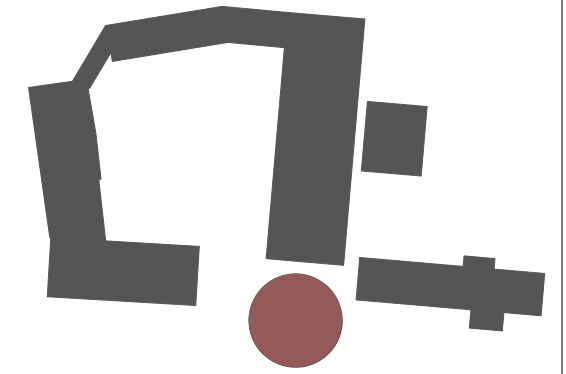
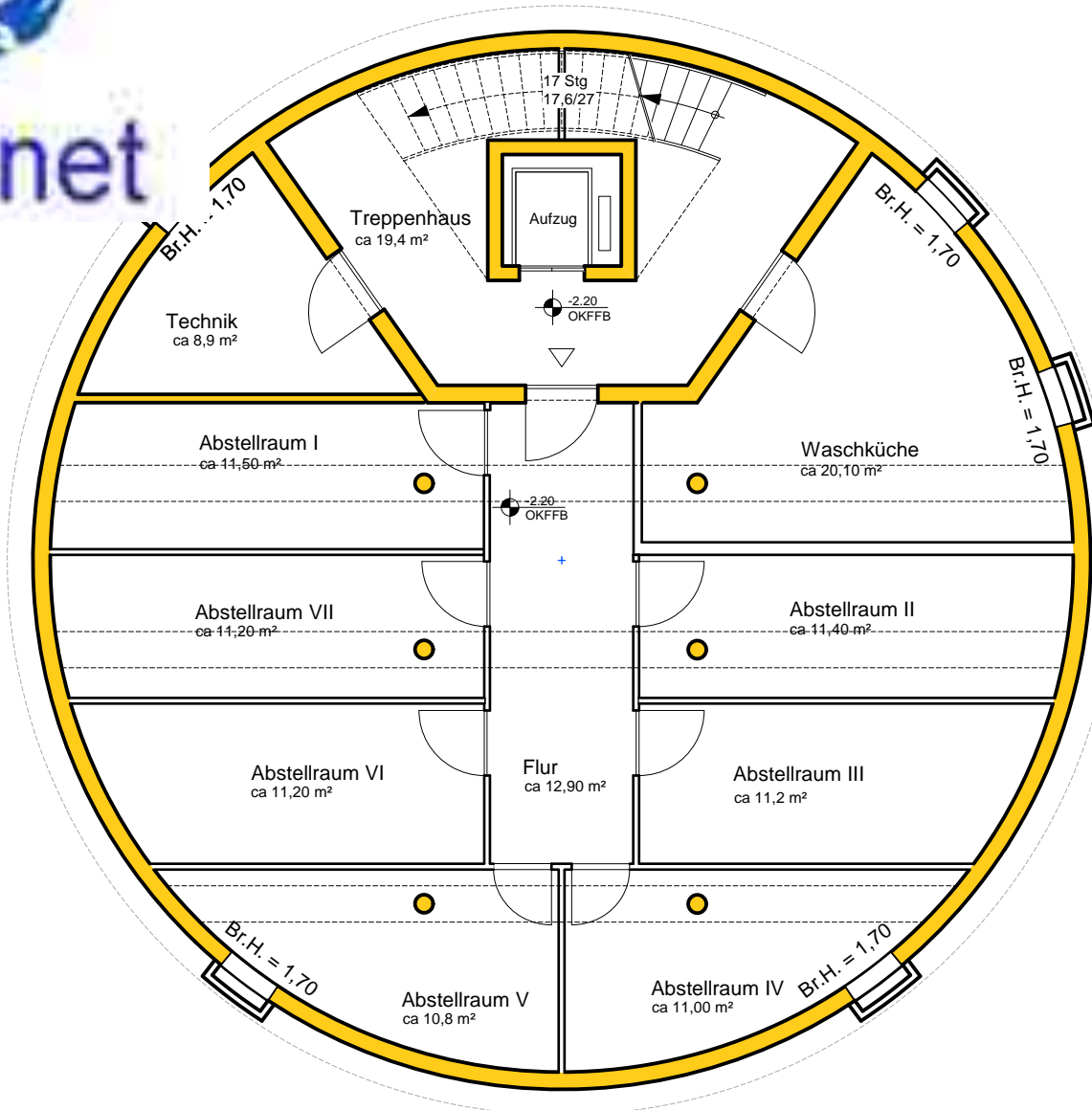




KORNSPEICHER

LAGERHAUS

MAHLWERK



VORABZUG

+/- 0.00 = +117.00 üNNH

PROJEKT	KLEIN-VERNICH_Gut Klarenhof Umbau, Sanierung + Modernisierung der historischen Vierkantanlage	
TITEL	IX SILO - KELLERRÄUME - Abgeschlossenheit -	
BEZ.	IX - Silo_GR- Kellergeschoss	
BLATT-NR.	GK_08-KG-09.01	INDEX e
DATEINAME	2007-10-29_GK_08-KG-09.01_e	
MASSTAB	1:100	
DATUM	29.10.2007	
GEZEICHNET	SH, MB	
BLATTGR.	A3	
BAUHERR	SEV GmbH Antwerpener Strasse 55 50 672 Köln	
ARCHITEKT	wiegmann architekten Lichtstraße 30 D 50825 Köln	

IX - SILO Kellergeschoss

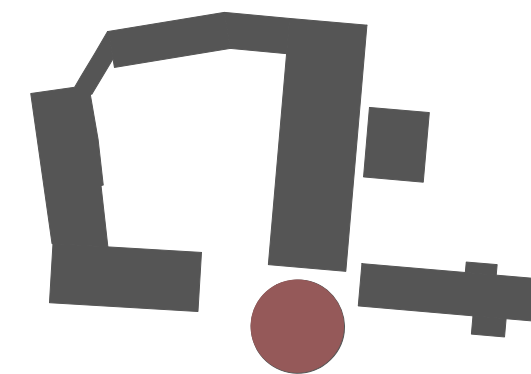
Waschküche	ca 20,10 m ²
Flur	ca 12,90 m ²
Abstellraum I	ca 11,50 m ²
Abstellraum II	ca 11,40 m ²
Abstellraum III	ca 11,20 m ²
Abstellraum IV	ca 11,00 m ²
Abstellraum V	ca 10,80 m ²
Abstellraum VI	ca 11,20 m ²
Abstellraum VII	ca 11,20 m ²
Technik	ca 8,90 m ²
GESAMT	ca 120,20 m²



KORNSPEICHER

LAGERHAUS

MAHLWERK



VORABZUG

+/- 0.00 = +117.00 üNNH

PROJEKT KLEIN-VERNICH_Gut Klarenhof
Umbau, Sanierung + Modernisierung
der historischen Vierkantanlage

TITEL **WOHNUNG 20**

BEZ. **WOHNUNG 20**
IX - Silo_GR- Erdgeschoss

BLATT-NR. **GK_08-EG-09.01** INDEX **f**

DATEINAME 2008-01-21_GK_08-EG-09.01_f

MASSTAB 1:100

DATUM 29.10.2007

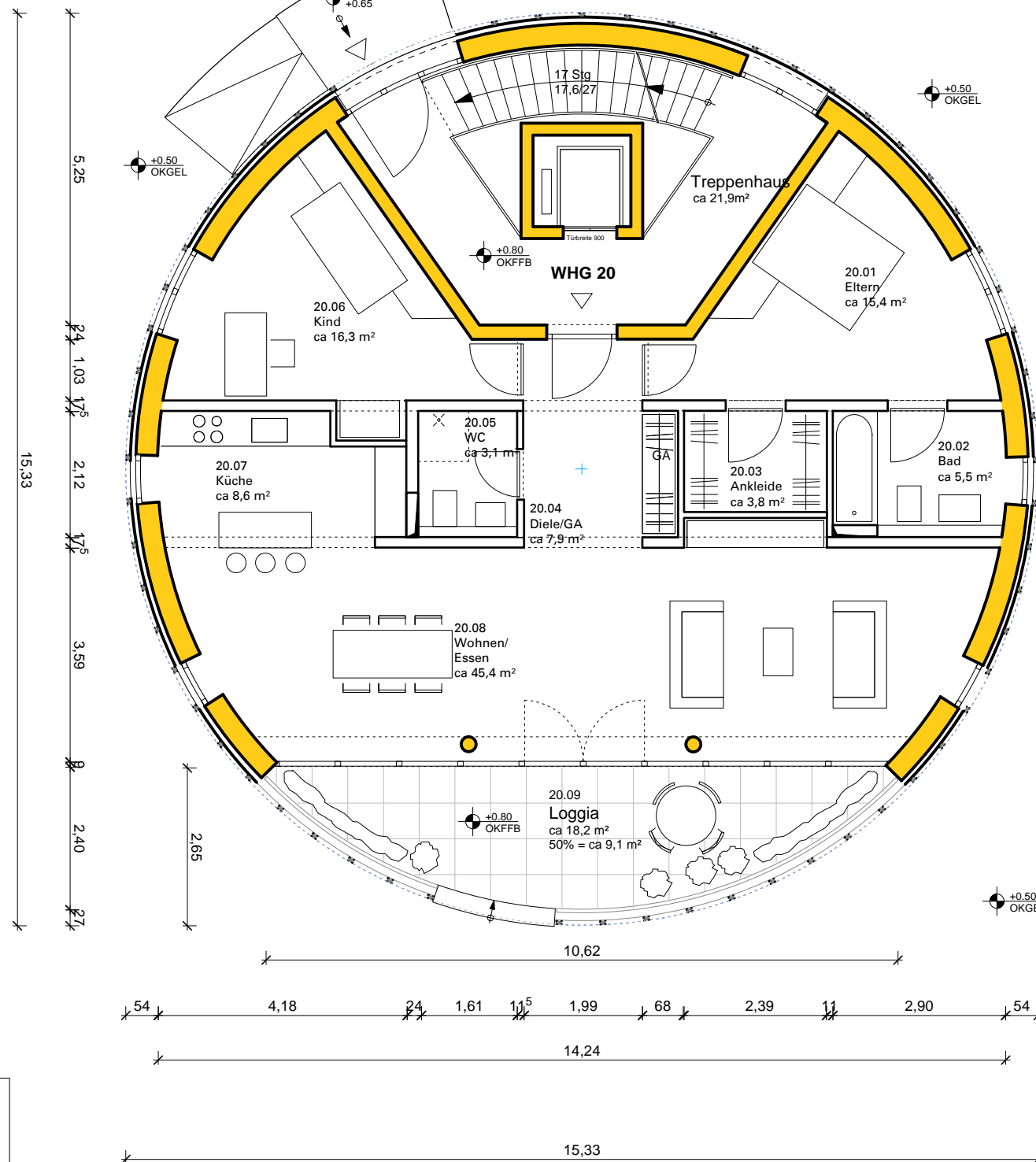
GEZEICHNET SH, MB

BLATTGR. A3

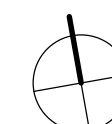
BAUHERR **SEV GmbH**

Antwerpener Strasse 55
50 672 Köln

ARCHITEKT **wiegmann**
architekten



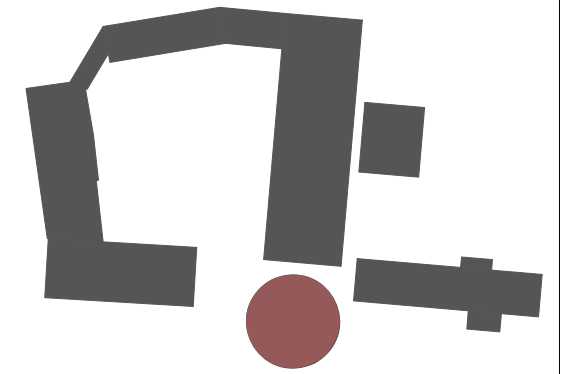
IX - SILO		
WHG 20 - Erdgeschoss		
20.01 Eltern	ca	15,40 m ²
20.02 Bad	ca	5,50 m ²
20.03 Ankleide	ca	3,80 m ²
20.04 Diele/GA	ca	7,90 m ²
20.05 WC	ca	3,10 m ²
20.06 Kind	ca	16,30 m ²
20.07 Küche	ca	8,60 m ²
20.08 Wohnen/Essen	ca	45,40 m ²
20.09 Loggia 50%	ca	9,10 m ²
GESAMT	ca	115,10 m²
Wohnfläche ca 115,10 m ² Loggia 18,20 m ² um 50% reduziert		



KORNSPEICHER

LAGERHAUS

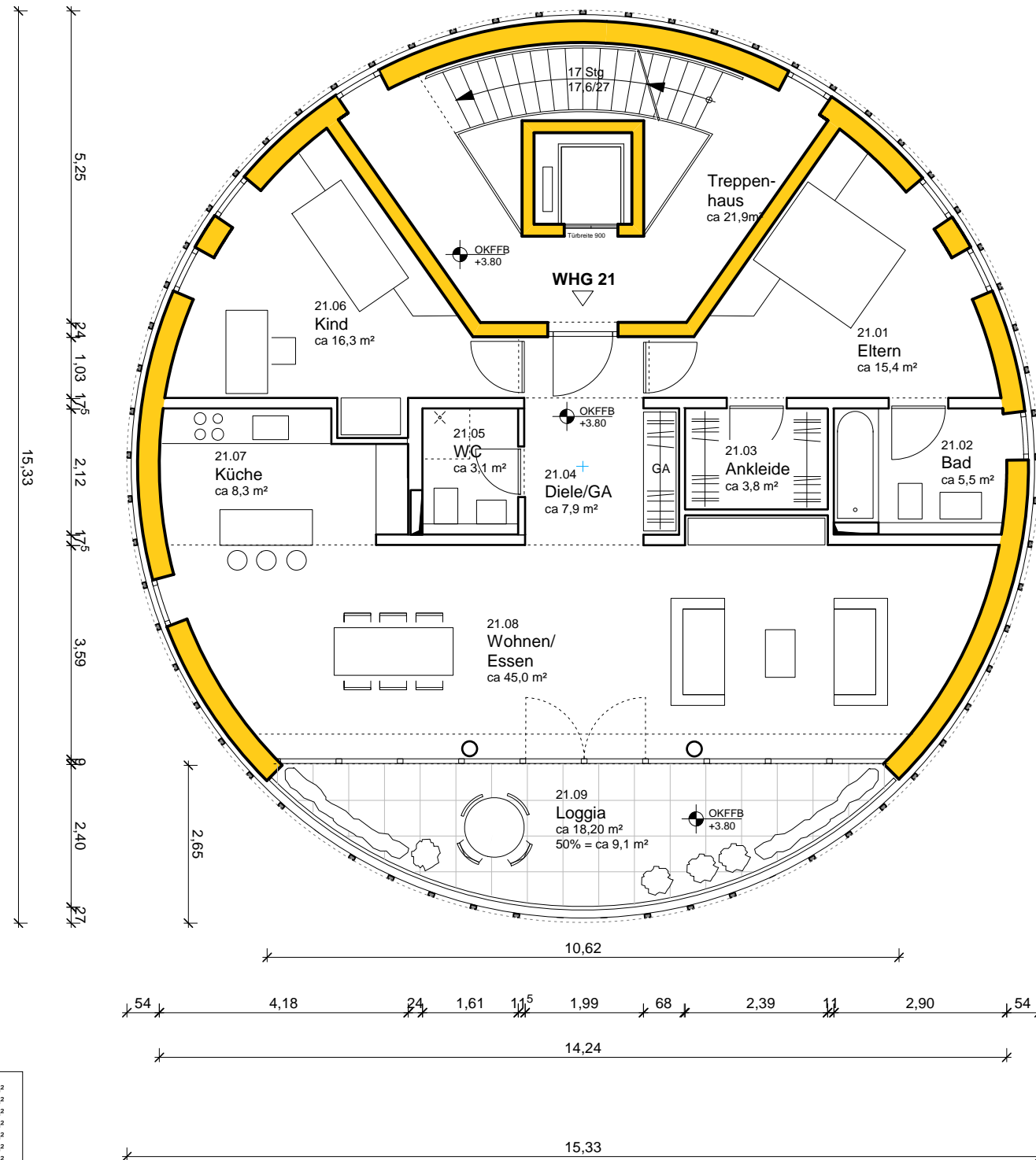
MAHLWERK



VORABZUG

+/- 0.00 = +117.00 üNHN

PROJEKT	KLEIN-VERNICH_Gut Klarenhof Umbau, Sanierung + Modernisierung der historischen Vierkantanlage	
TITEL	WOHNUNG 21	
BEZ.	WOHNUNG 21 IX - Silo_GR- 1.Obergeschoss	
BLATT-NR.	GK_08-OG1-09.01	INDEX f
DATEINAME	2008-01-21_GK_08-OG1-09.01_f	
MASSTAB	1:100	
DATUM	29.10.2007	
GEZEICHNET	SH, MB, CC	
BLATTGR.	A3	
BAUHERR	SEV GmbH Antwerpener Strasse 55 50 672 Köln	
ARCHITEKT	wiegmann architekten	



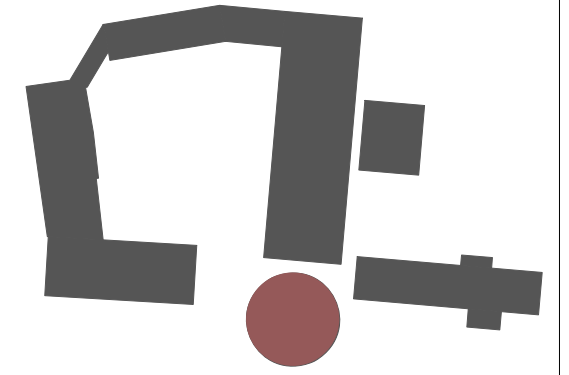
IX - SILO		
WHG 21 - 1. Obergeschoss		
Wohnfläche	ca 114,40 m ²	
inkl. Loggia	18,20 m ²	
um 50% reduziert		
21.01 Eltern	ca 15,40 m ²	
21.02 Bad	ca 5,50 m ²	
21.03 Ankleide	ca 3,80 m ²	
21.04 Diele/GA	ca 7,90 m ²	
21.05 WC	ca 3,10 m ²	
21.06 Kind	ca 16,30 m ²	
21.07 Küche	ca 8,30 m ²	
21.08 Wohnen/Essen	ca 45,00 m ²	
21.09 Loggia 50%	ca 9,10 m ²	
GESAMT	ca 114,40 m²	



KORNSPEICHER

LAGERHAUS

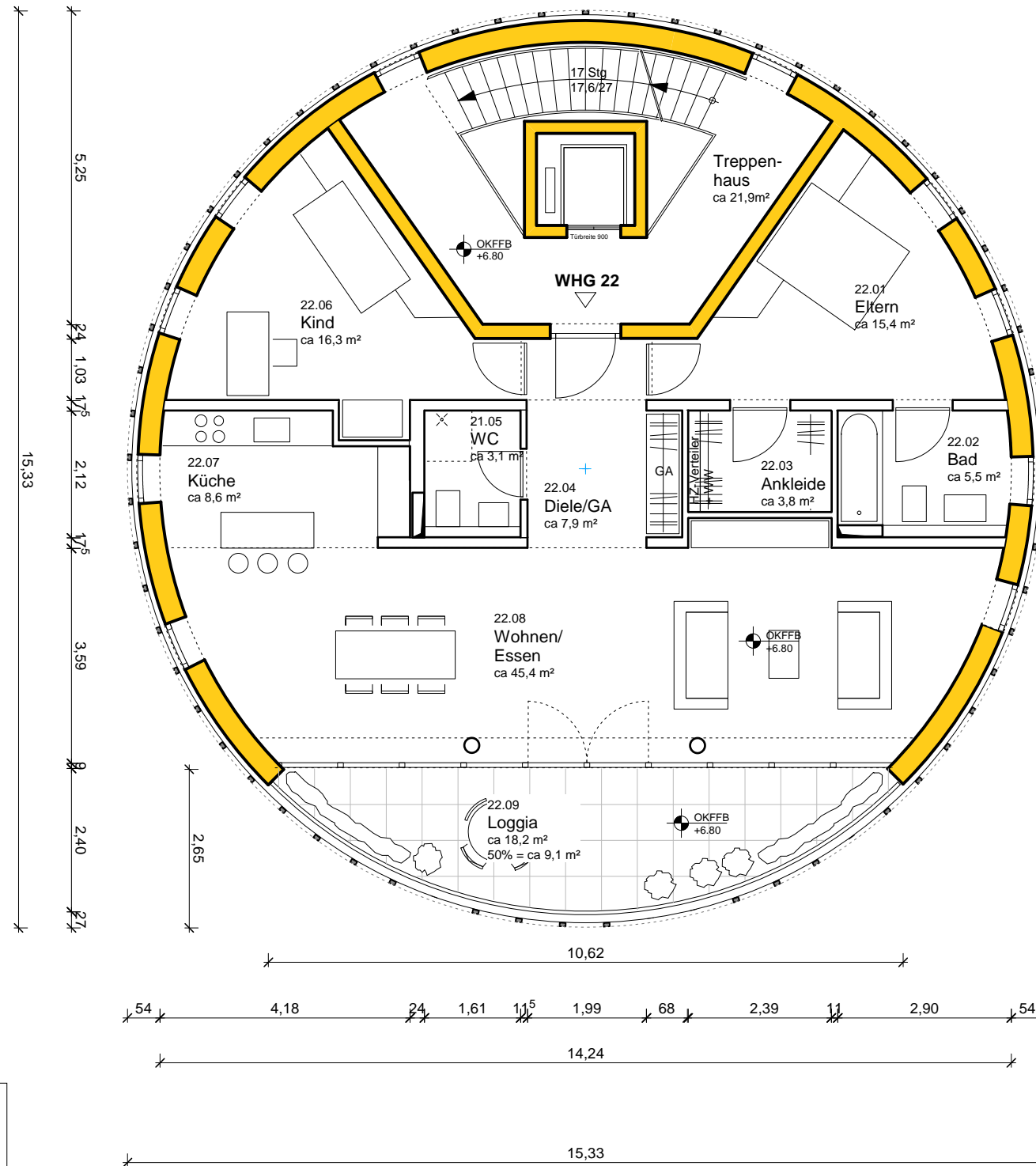
MAHLWERK



VORABZUG

+/- 0.00 = +117.00 üNHN

PROJEKT	KLEIN-VERNICH_Gut Klarenhof Umbau, Sanierung + Modernisierung der historischen Vierkantanlage	
TITEL	WOHNUNG 22	
BEZ.	WOHNUNG 22 IX - Silo_GR- 2.Obergeschoss	
BLATT-NR.	GK_08-OG2-09.01	INDEX f
DATEINAME	2008-01-21_GK_08-OG2-09.01_f	
MASSTAB	1:100	
DATUM	29.10.2007	
GEZEICHNET	SH, MB, CC	
BLATTGR.	A3	
BAUHERR	SEV GmbH Antwerpener Strasse 55 50 672 Köln	
ARCHITEKT	wiegmann architekten	



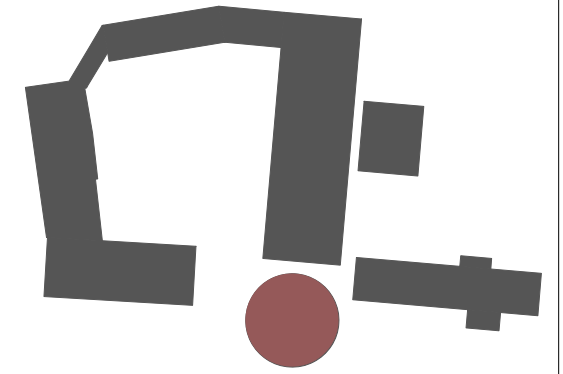
IX - SILO		
WHG 22 - 2. Obergeschoss		
Wohnfläche	22.01 Eltern	ca 15,40 m ²
ca 115,10 m ²	22.02 Bad	ca 5,50 m ²
inkl. Loggia 18,20 m ²	22.03 Ankleide	ca 3,80 m ²
um 50% reduziert	22.04 Diele/GA	ca 7,90 m ²
	22.05 WC	ca 3,10 m ²
	22.06 Kind	ca 16,30 m ²
	22.07 Küche	ca 8,60 m ²
	22.08 Wohnen/Essen	ca 45,40 m ²
	22.09 Loggia 50%	ca 9,10 m ²
	GESAMT	ca 115,10 m²



KORNSPEICHER

LAGERHAUS

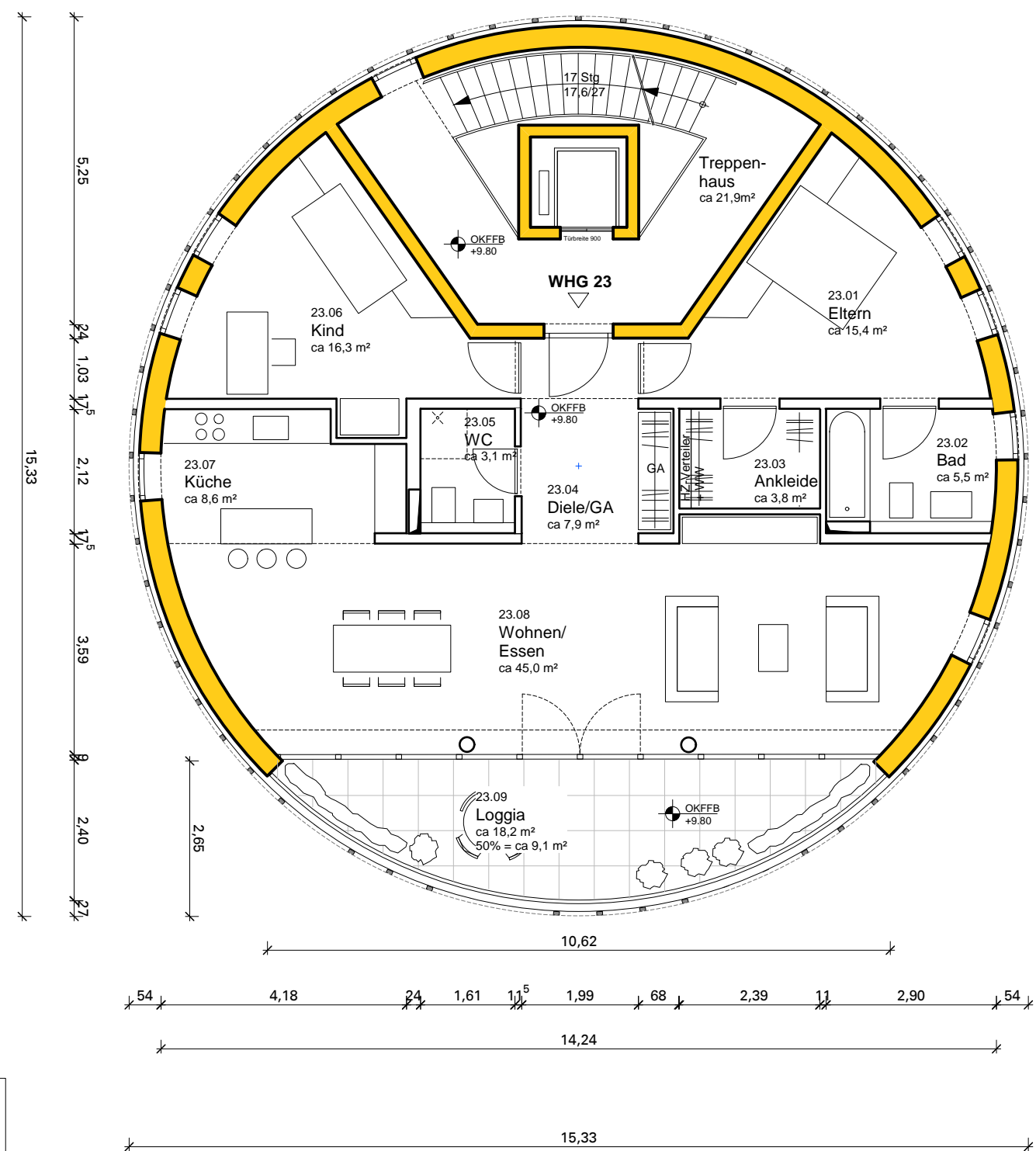
MAHLWERK



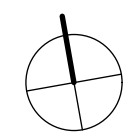
VORABZUG

+/- 0.00 = +117.00 üNNH

PROJEKT	KLEIN-VERNICH_Gut Klarenhof Umbau, Sanierung + Modernisierung der historischen Vierkantanlage	
TITEL	WOHNUNG 23	
BEZ.	WOHNUNG 23 IX - Silo_GR- 3.Obergeschoss	
BLATT-NR.	GK_08-OG3-09.01	INDEX e
DATEINAME	2007-10-29_GK_08-OG3-09.01_e	
MASSTAB	1:100	
DATUM	29.10.2007	
GEZEICHNET	SH, CC, MB	
BLATTGR.	A3	
BAUHERR	SEV GmbH Antwerpener Strasse 55 50 672 Köln	
ARCHITEKT	wiegmann architekten	



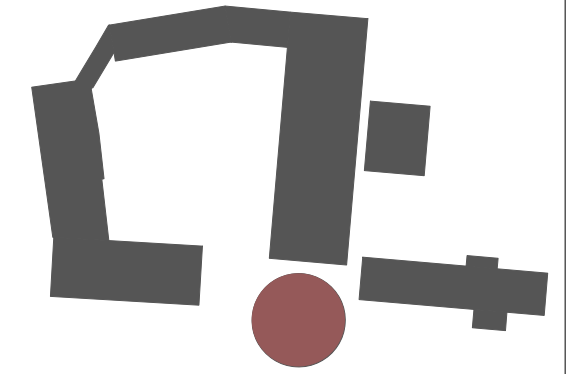
IX - SILO		
WHG 23 - 3. Obergeschoss		
Wohnfläche ca 114,70 m ² Loggia 18,20 m ² um 50% reduziert	22.01 Eltern ca 15,40 m ² 22.02 Bad ca 5,50 m ² 22.03 Ankleide ca 3,80 m ² 22.04 Diele/GA ca 7,90 m ² 22.05 WC ca 3,10 m ² 22.06 Kind ca 16,30 m ² 22.07 Küche ca 8,60 m ² 22.08 Wohnen/Essen ca 45,00 m ² 22.09 Loggia 50% ca 9,10 m ² GESAMT ca 114,70 m²	



KORNSPEICHER

LAGERHAUS

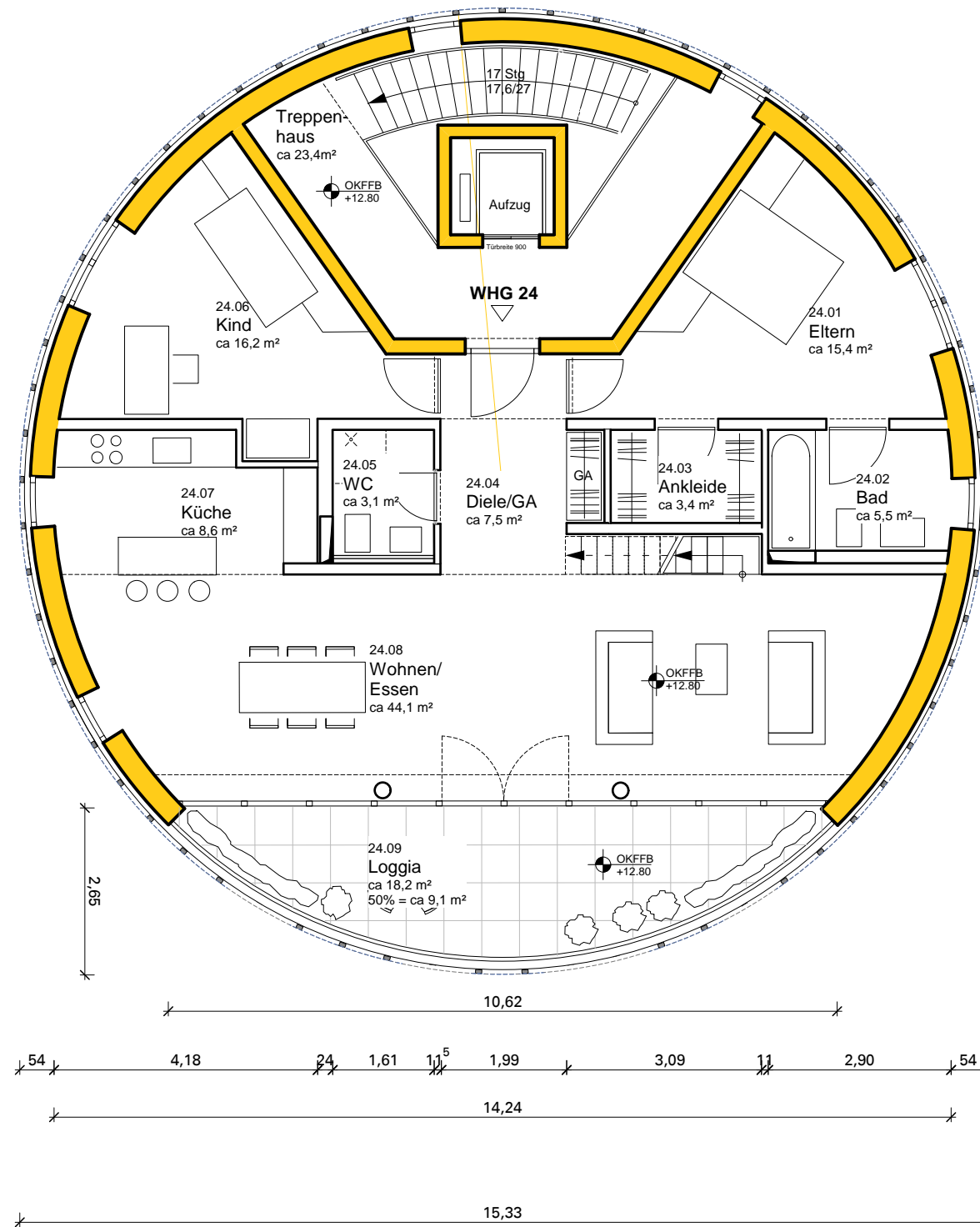
MAHLWERK



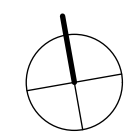
VORABZUG

+/- 0.00 = +117.00 üNHN

PROJEKT	KLEIN-VERNICH_Gut Klarenhof Umbau, Sanierung + Modernisierung der historischen Vierkantanlage	
TITEL	WOHNUNG 24	
BEZ.	WOHNUNG 24 IX - Silo_GR- 4.Obergeschoss	
BLATT-NR.	GK_08-OG4-09.01	INDEX e
DATEINAME	2007-10-29_GK_08-OG4-09.01_e	
MASSTAB	1:100	
DATUM	29.10.2007	
GEZEICHNET	SH, MB, CC	
BLATTGR.	A3	
BAUHERR	SEV GmbH Antwerpener Strasse 55 50 672 Köln	
ARCHITEKT	wiegmann architekten	



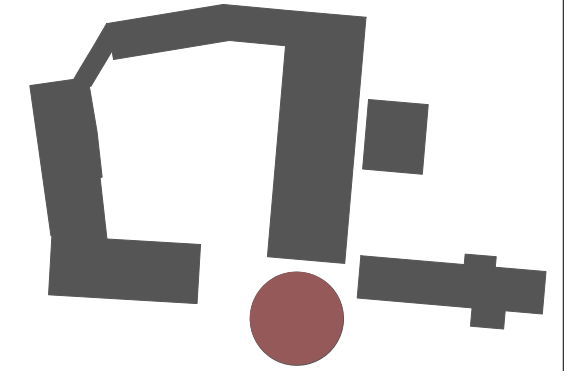
IX - SILO		
WHG 24 - 4. Obergeschoss		
Wohnfläche	24.01 Eltern	ca 15,40 m ²
ca 162,60 m ²	24.02 Bad	ca 5,50 m ²
Loggia 18,20 m ²	24.03 Ankleide	ca 3,40 m ²
um 50% reduziert	24.04 Diele/GA	ca 7,50 m ²
Dachterrasse 48,90 m ²	24.05 WC	ca 3,10 m ²
um 75% reduziert	24.06 Kind	ca 16,20 m ²
	24.07 Küche	ca 8,50 m ²
	24.08 Wohnen/Essen	ca 44,10 m ²
	24.09 Loggia 50%	ca 9,10 m ²
	GESAMT 4.OG	ca 112,80 m²



KORNSPEICHER

LAGERHAUS

MAHLWERK



VORABZUG

+/- 0.00 = +117.00 üNHN

PROJEKT KLEIN-VERNICH_Gut Klarenhof
Umbau, Sanierung + Modernisierung
der historischen Vierkantanlage

TITEL **WOHNUNG 24 - EMPORE**

BEZ. **WOHNUNG 24
IX - Silo_GR- DG**

BLATT-NR. **GK_08-DG-09.01** INDEX **a**

DATEINAME 2007-10-29_GK_08-DG-09.01_a

MASSTAB 1:100

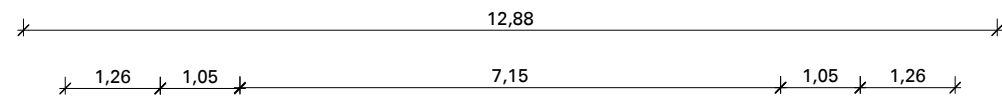
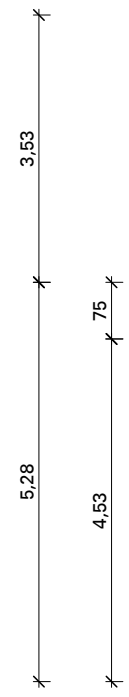
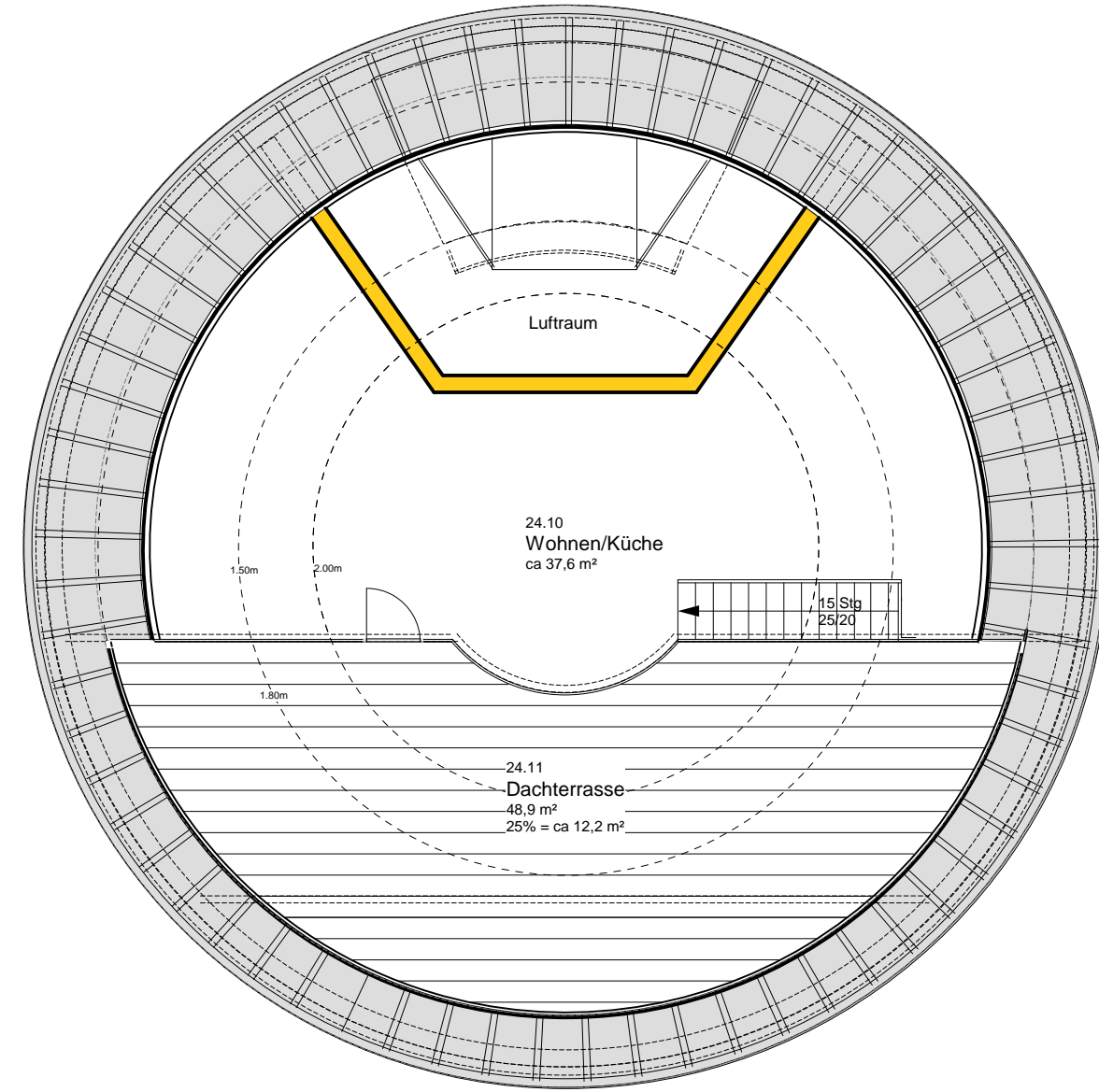
DATUM 29.10.2007

GEZEICHNET SH, CC, DW, SB

BLATTGR. A3

BAUHERR **SEV GmbH**
Antwerpener Strasse 55
50 672 Köln

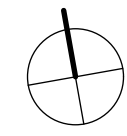
ARCHITEKT **wiegmann
architekten**

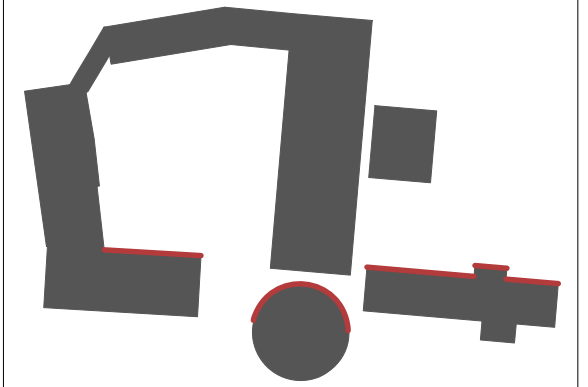


IX - SILO WHG 24 - DG

Wohnfläche
ca 162,60 m²
Loggia 18,20 m²
um 50% reduziert
Dachterrasse 48,90 m²
um 75% reduziert

24.10	Wohnen/ Küche	ca 37,60 m ²
24.11	Dachterrasse 25%	ca 12,20 m ²
GESAMT DG		ca 49,80 m²





VORABZUG

+/- 0.00 = +117.00 üNNH

PROJEKT KLEIN-VERNICH_Gut Klarenhof
Umbau, Sanierung + Modernisierung
der historischen Vierkantanlage

TITEL **ANSICHT NORD HOF**

BEZ. **ANSICHT NORD HOF**

BLATT-NR. **GK_08-AN-N-H.03** INDEX
f

DATEINAME 2008-01-21_GK_08-AN-N-H.03_f

MASSTAB 1:100

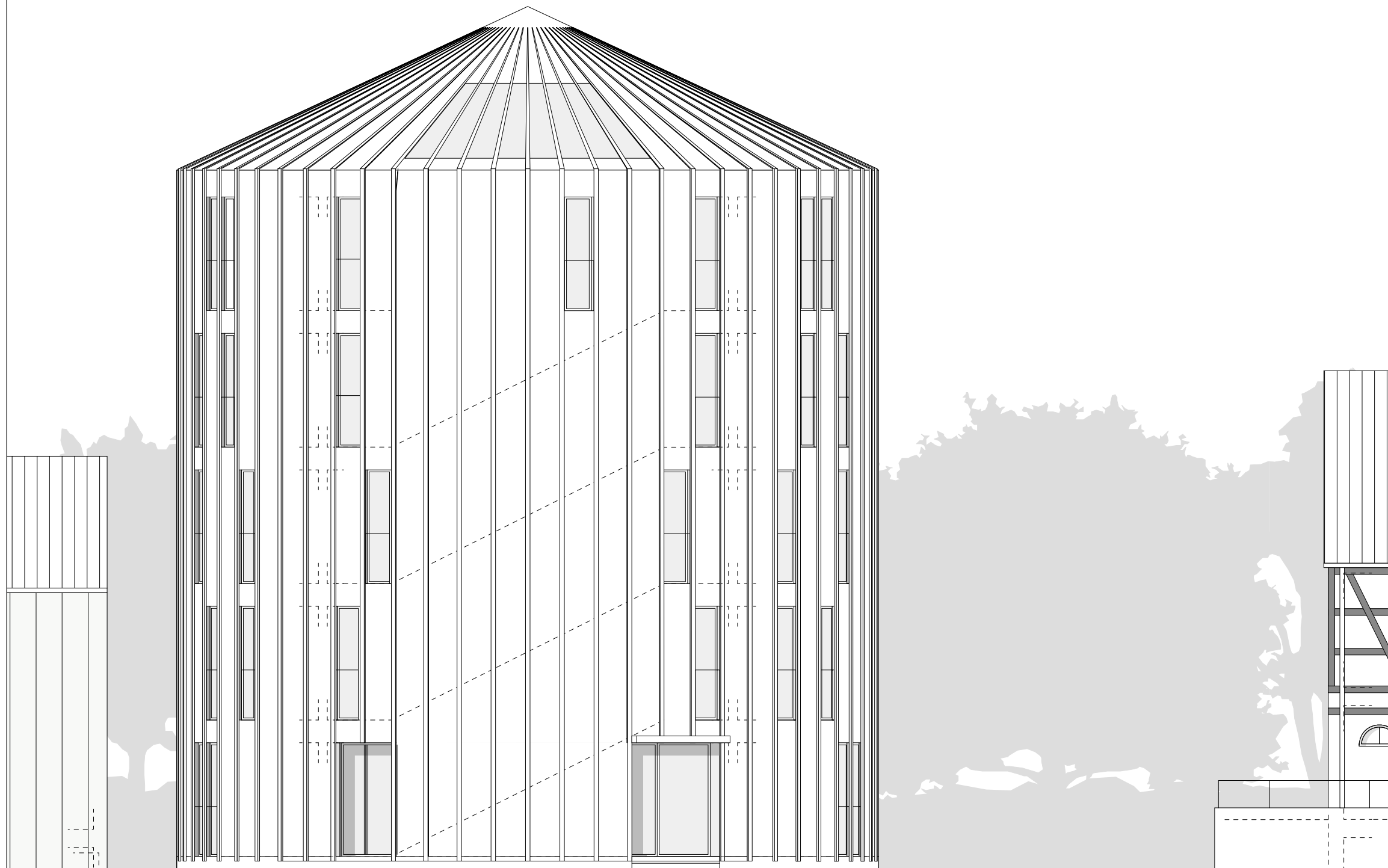
DATUM 29.10.2007

GEZEICHNET SH, CC, DW, SB, MB

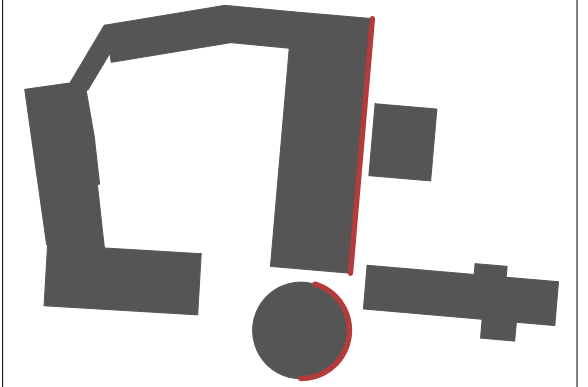
BLATTGR. A3

BAUHERR **SEV GmbH**
Antwerpener Strasse 55
50 672 Köln

ARCHITEKT **wiegmann**
architekten



Silo IX - Ansicht Nord



VORABZUG

+/- 0.00 = +117.00 üNNH

PROJEKT KLEIN-VERNICH_Gut Klarenhof
Umbau, Sanierung + Modernisierung
der historischen Vierkantanlage

TITEL ANSICHT OST (VI+IX)

BEZ. ANSICHT OST (VI+IX)

BLATT-NR. GK_08-AN-06+09.02 INDEX
e

DATEINAME 2007-10-29_GK_08-AN-06+09.02-e

MASSTAB 1:100

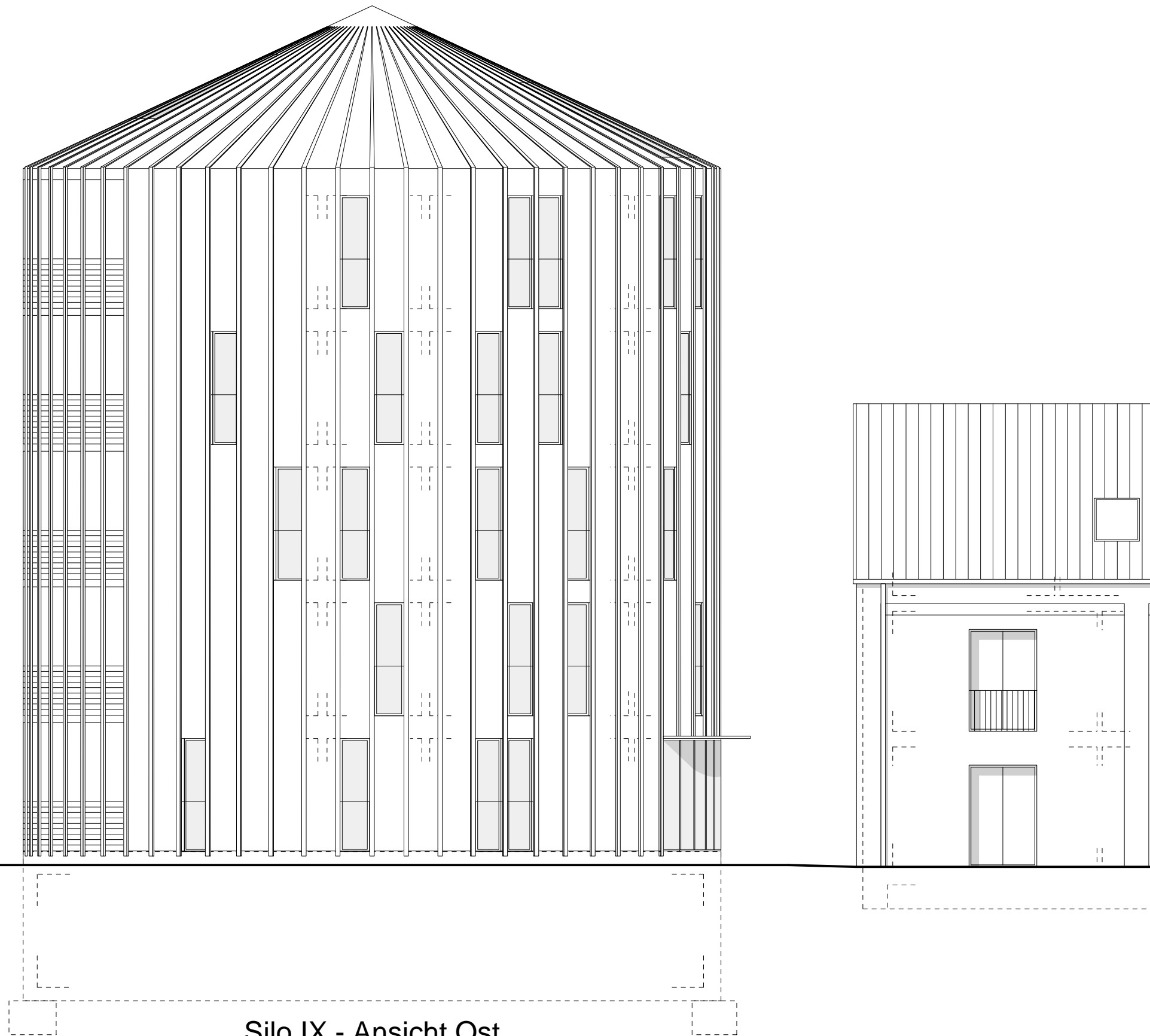
DATUM 29.10.2007

GEZEICHNET SH, CC, DW, SB, MB

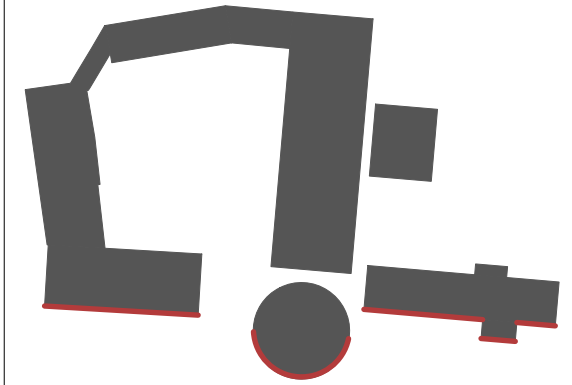
BLATTGR. A3

BAUHERR SEV GmbH
Antwerpener Strasse 55
50 672 Köln

ARCHITEKT **wiegmann**
architekten



Silo IX - Ansicht Ost



VORABZUG

+/- 0.00 = +117.00 üNNH

PROJEKT KLEIN-VERNICH_Gut Klarenhof
Umbau, Sanierung + Modernisierung
der historischen Vierkantanlage

TITEL ANSICHT SÜD AUSSEN

BEZ. ANSICHT SÜD AUSSEN

BLATT-NR. GK_08-AN-S-A.03 INDEX
e

DATEINAME 2007-10-29_GK_08-AN-S-A.03_e

MASSTAB 1:100

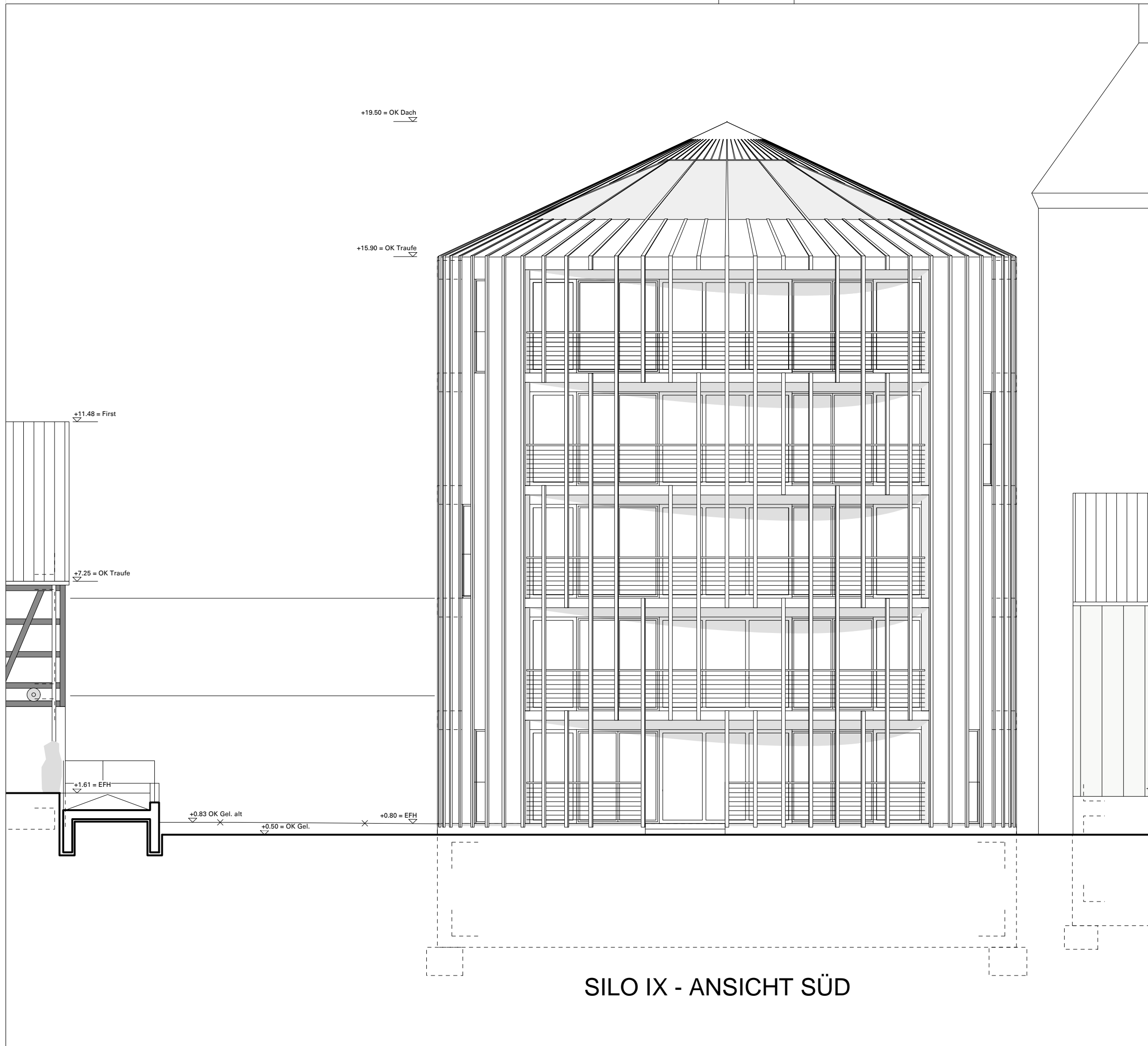
DATUM 29.10.2007

GEZEICHNET SH, CC, DW, SB, MB

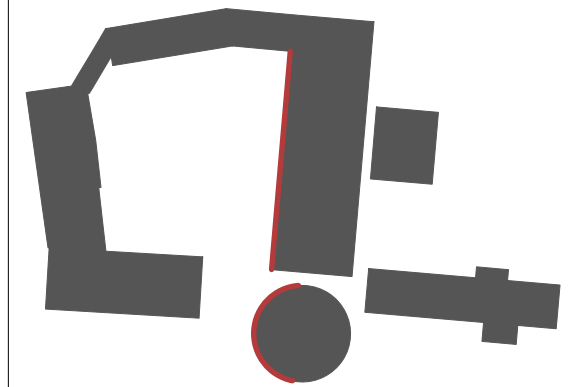
BLATTGR. A3

BAUHERR SEV GmbH
Antwerpener Strasse 55
50 672 Köln

ARCHITEKT **wiegmann**
architekten



SILO IX - ANSICHT SÜD



VORABZUG

+/- 0.00 = +117.00 üNN

PROJEKT KLEIN-VERNICH_Gut Klarenhof
Umbau, Sanierung + Modernisierung
der historischen Vierkantanlage

TITEL ANSICHT WEST HOF

BEZ. ANSICHT WEST HOF

BLATT-NR. GK_08-AN-W-H.03 INDEX
e

DATEINAME 2007-10-29_GK_08-AN-W-H.03-e

MASSTAB 1:100

DATUM 29.10.2007

GEZEICHNET SH, CC, DW, SB, MB

BLATTGR. A3

BAUHERR **SEV GmbH**
Antwerpener Strasse 55
50 672 Köln

ARCHITEKT **wiegmann**
architekten



Silo IX - Ansicht West