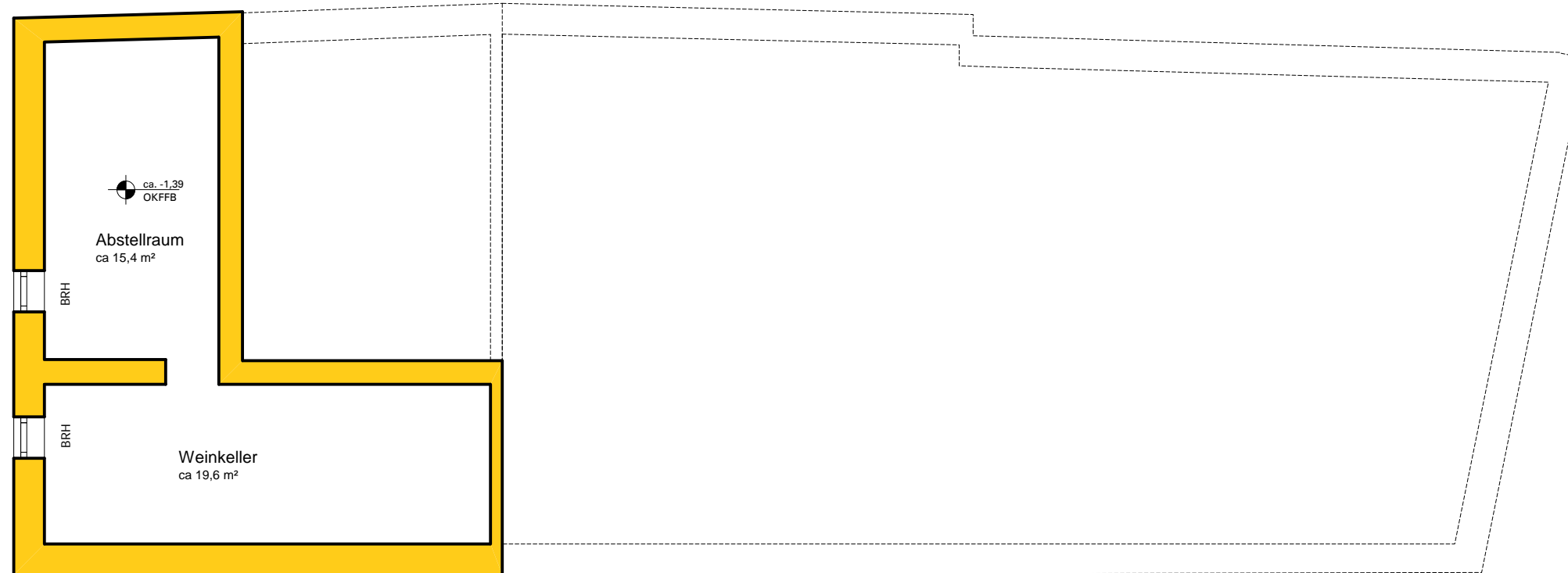


VORABZUG

+/- 0.00 = +117.00 üNHN

PROJEKT	KLEIN-VERNICH_Gut Klarenhof Umbau, Sanierung + Modernisierung der historischen Vierkantanlage	
TITEL	WOHNUNG 1+2+3	
BEZ.	WOHNUNG 1+2+3 II - Verwalter + III - Futterspeicher GR-Kellergeschoss	
BLATT-NR.	GK_08-KG-02+03.01	INDEX e
DATEINAME	2007-10-29_GK_08-KG-02+03.01-e	
MASSTAB	1:100	
DATUM	29.10.2007	
GEZEICHNET	SH, CC, DW, SB, MB	
BLATTGR.	A3	
BAUHERR	SEV GmbH	
ARCHITEKT	wiegmann architekten	



Zugang zu Keller wird mit Erwerber abgestimmt.

PETER HARDT IMMOBILIEN

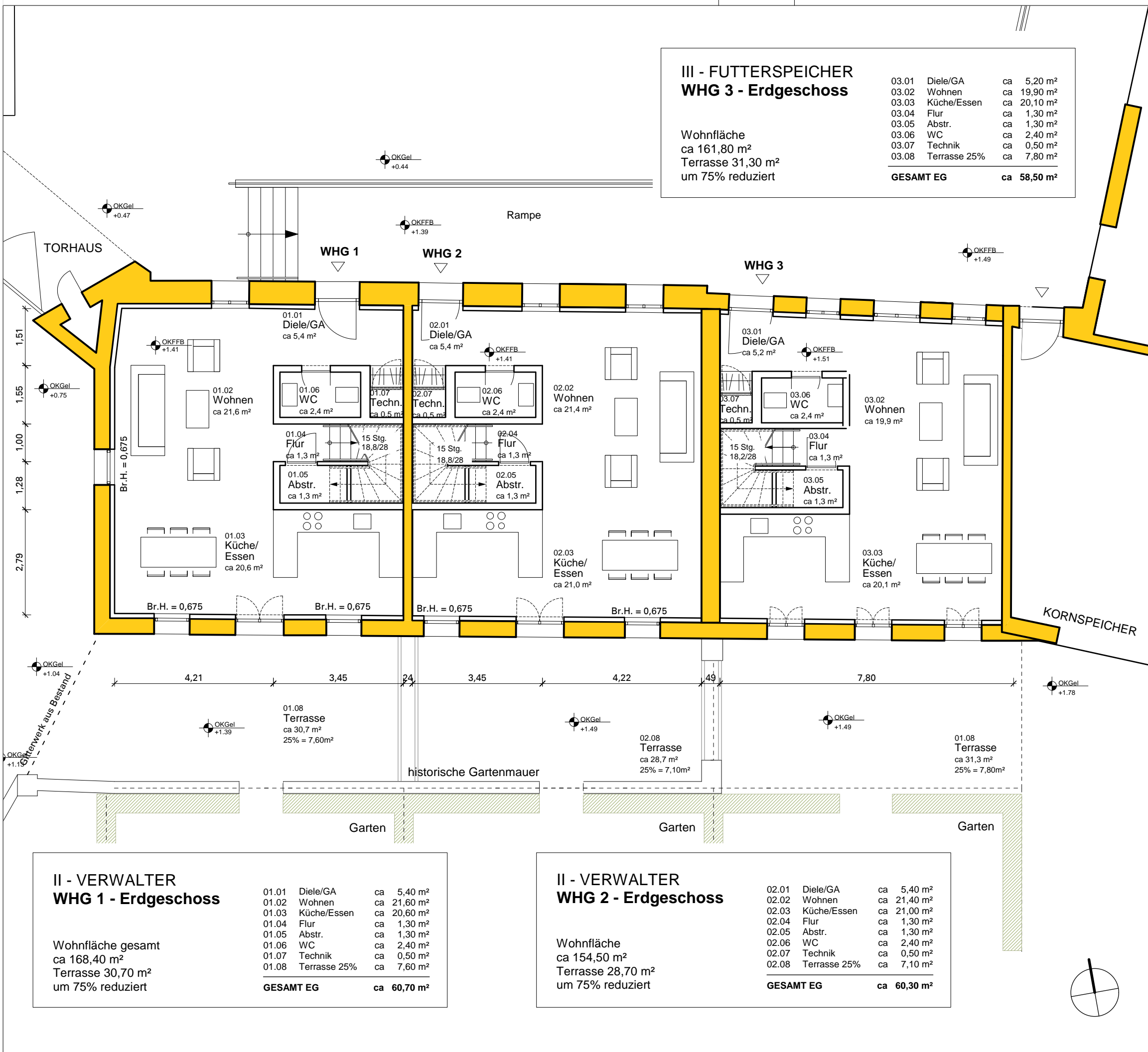


www.hardt.net



II - VERWALTER
Kellergeschoss

Weinkeller	ca 19,60 m²
Abstellraum	ca 15,40 m²
GESAMT KG	ca 35,00 m²



**III - FUTTERSPEICHER
WHG 3 - Erdgeschoss**

Wohnfläche
ca 161,80 m²
Terrasse 31,30 m²
um 75% reduziert

03.01	Diele/GA	ca 5,20 m ²
03.02	Wohnen	ca 19,90 m ²
03.03	Küche/Essen	ca 20,10 m ²
03.04	Flur	ca 1,30 m ²
03.05	Abstr.	ca 1,30 m ²
03.06	WC	ca 2,40 m ²
03.07	Technik	ca 0,50 m ²
03.08	Terrasse 25%	ca 7,80 m ²
GESAMT EG		ca 58,50 m²

**II - VERWALTER
WHG 1 - Erdgeschoss**

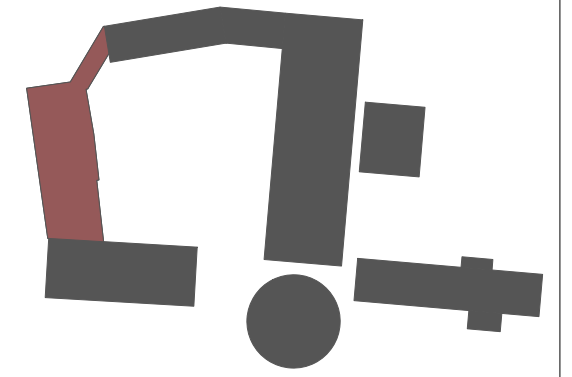
Wohnfläche gesamt
ca 168,40 m²
Terrasse 30,70 m²
um 75% reduziert

01.01	Diele/GA	ca 5,40 m ²
01.02	Wohnen	ca 21,60 m ²
01.03	Küche/Essen	ca 20,60 m ²
01.04	Flur	ca 1,30 m ²
01.05	Abstr.	ca 1,30 m ²
01.06	WC	ca 2,40 m ²
01.07	Technik	ca 0,50 m ²
01.08	Terrasse 25%	ca 7,60 m ²
GESAMT EG		ca 60,70 m²

**II - VERWALTER
WHG 2 - Erdgeschoss**

Wohnfläche
ca 154,50 m²
Terrasse 28,70 m²
um 75% reduziert

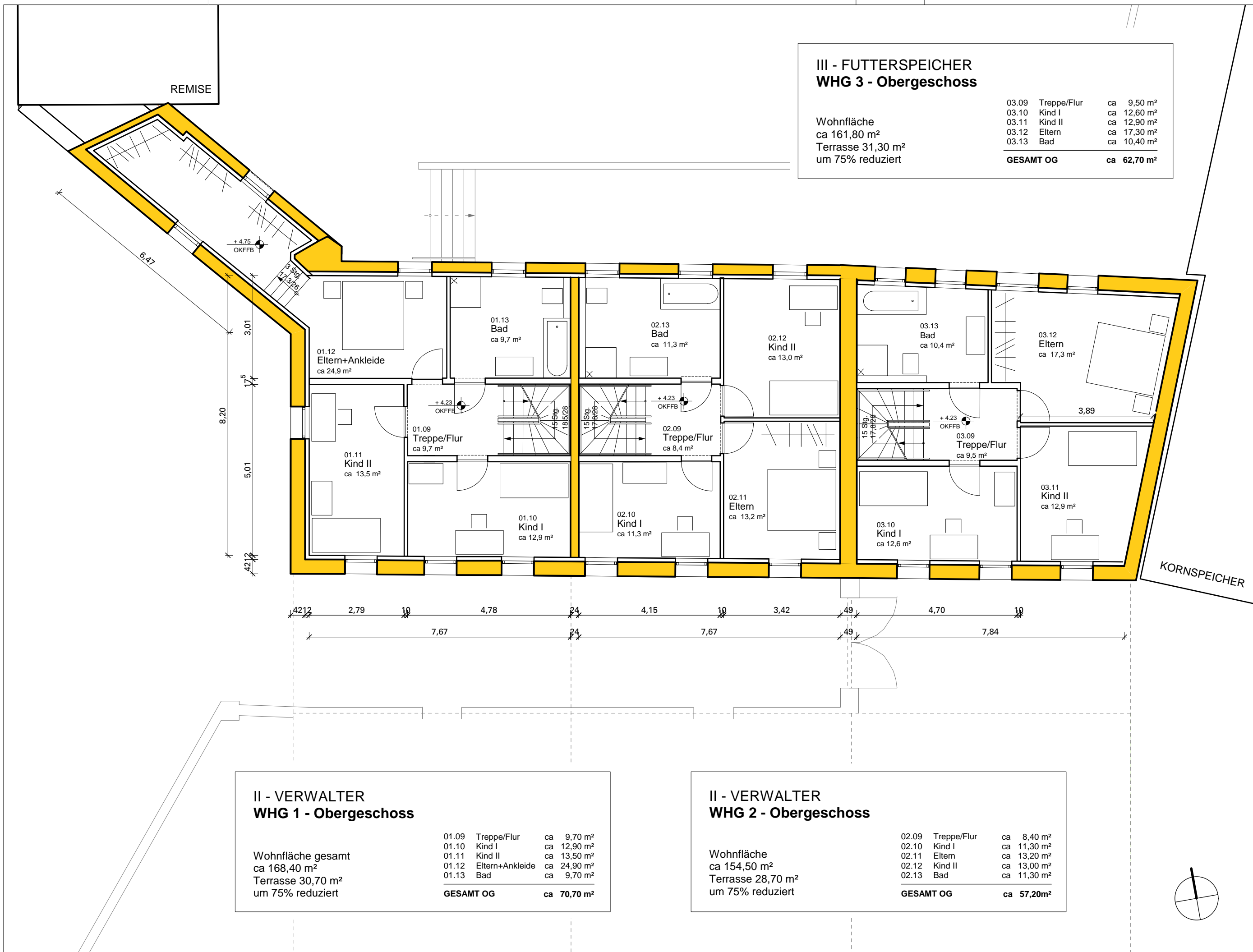
02.01	Diele/GA	ca 5,40 m ²
02.02	Wohnen	ca 21,40 m ²
02.03	Küche/Essen	ca 21,00 m ²
02.04	Flur	ca 1,30 m ²
02.05	Abstr.	ca 1,30 m ²
02.06	WC	ca 2,40 m ²
02.07	Technik	ca 0,50 m ²
02.08	Terrasse 25%	ca 7,10 m ²
GESAMT EG		ca 60,30 m²



VORABZUG

+/- 0.00 = +117.00 üNNH

PROJEKT	KLEIN-VERNICH_Gut Klarenhof Umbau, Sanierung + Modernisierung der historischen Vierkantanlage	
TITEL	WOHNUNG 1+2+3	
BEZ.	WOHNUNG 1+2+3 II - Verwalter + III - Futterspeicher GR-Erdgeschoss	
BLATT-NR.	GK_08-EG-02+03.01	INDEX e
DATEINAME	2007-10-29_GK_08-EG-02+03.01_e	
MASSTAB	1:100	
DATUM	29.10.2007	
GEZEICHNET	SH, CC, MB	
BLATTGR.	A3	
BAUHERR	SEV GmbH Antwerpener Strasse 55 50 672 Köln	
ARCHITEKT	wiegmann architekten	



**III - FUTTERSPEICHER
WHG 3 - Obergeschoss**

Wohnfläche	ca 161,80 m ²
Terrasse	31,30 m ²
um 75% reduziert	

03.09	Treppe/Flur	ca 9,50 m ²
03.10	Kind I	ca 12,60 m ²
03.11	Kind II	ca 12,90 m ²
03.12	Eltern	ca 17,30 m ²
03.13	Bad	ca 10,40 m ²
GESAMT OG		ca 62,70 m²

**II - VERWALTER
WHG 1 - Obergeschoss**

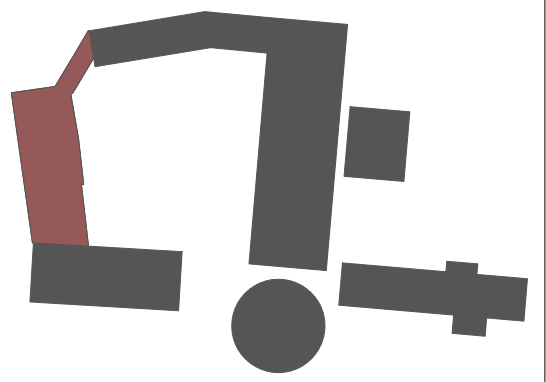
Wohnfläche gesamt	ca 168,40 m ²
Terrasse	30,70 m ²
um 75% reduziert	

01.09	Treppe/Flur	ca 9,70 m ²
01.10	Kind I	ca 12,90 m ²
01.11	Kind II	ca 13,50 m ²
01.12	Eltern+Ankleide	ca 24,90 m ²
01.13	Bad	ca 9,70 m ²
GESAMT OG		ca 70,70 m²

**II - VERWALTER
WHG 2 - Obergeschoss**

Wohnfläche	ca 154,50 m ²
Terrasse	28,70 m ²
um 75% reduziert	

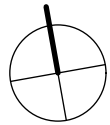
02.09	Treppe/Flur	ca 8,40 m ²
02.10	Kind I	ca 11,30 m ²
02.11	Eltern	ca 13,20 m ²
02.12	Kind II	ca 13,00 m ²
02.13	Bad	ca 11,30 m ²
GESAMT OG		ca 57,20 m²

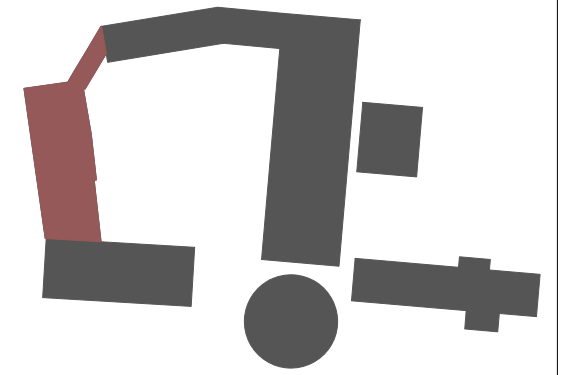


VORABZUG

+/- 0.00 = +117.00 üNNH

PROJEKT	KLEIN-VERNICH_Gut Klarenhof Umbau, Sanierung + Modernisierung der historischen Vierkantanlage
TITEL	WOHNUNG 1+2+3
BEZ.	WOHNUNG 1+2+3 II - Verwalter + III - Futterspeicher GR-Obergeschoss
BLATT-NR.	GK_08-OG-02+03.01 INDEX e
DATEINAME	2007-10-29_GK_08-OG-02+03.01_e
MASSTAB	1:100
DATUM	29.10.2007
GEZEICHNET	SH, CC, MB
BLATTGR.	480 x 297
BAUHERR	SEV GmbH Antwerpener Strasse 55 50 672 Köln
ARCHITEKT	wiegmann architekten





VORABZUG

+/- 0.00 = +117.00 üNNH

PROJEKT KLEIN-VERNICH_Gut Klarenhof
Umbau, Sanierung + Modernisierung
der historischen Vierkantanlage

TITEL WOHNUNG 1+2+3

BEZ. WOHNUNG 1+2+3
II-Verwalter + III-Futterspeicher
GR-Dachgeschoss

BLATT-NR. GK_08-DG-02+03.01 INDEX
e

DATEINAME 2007-10-29_GK_08-DG-02+03.01_e

MASSTAB 1:100

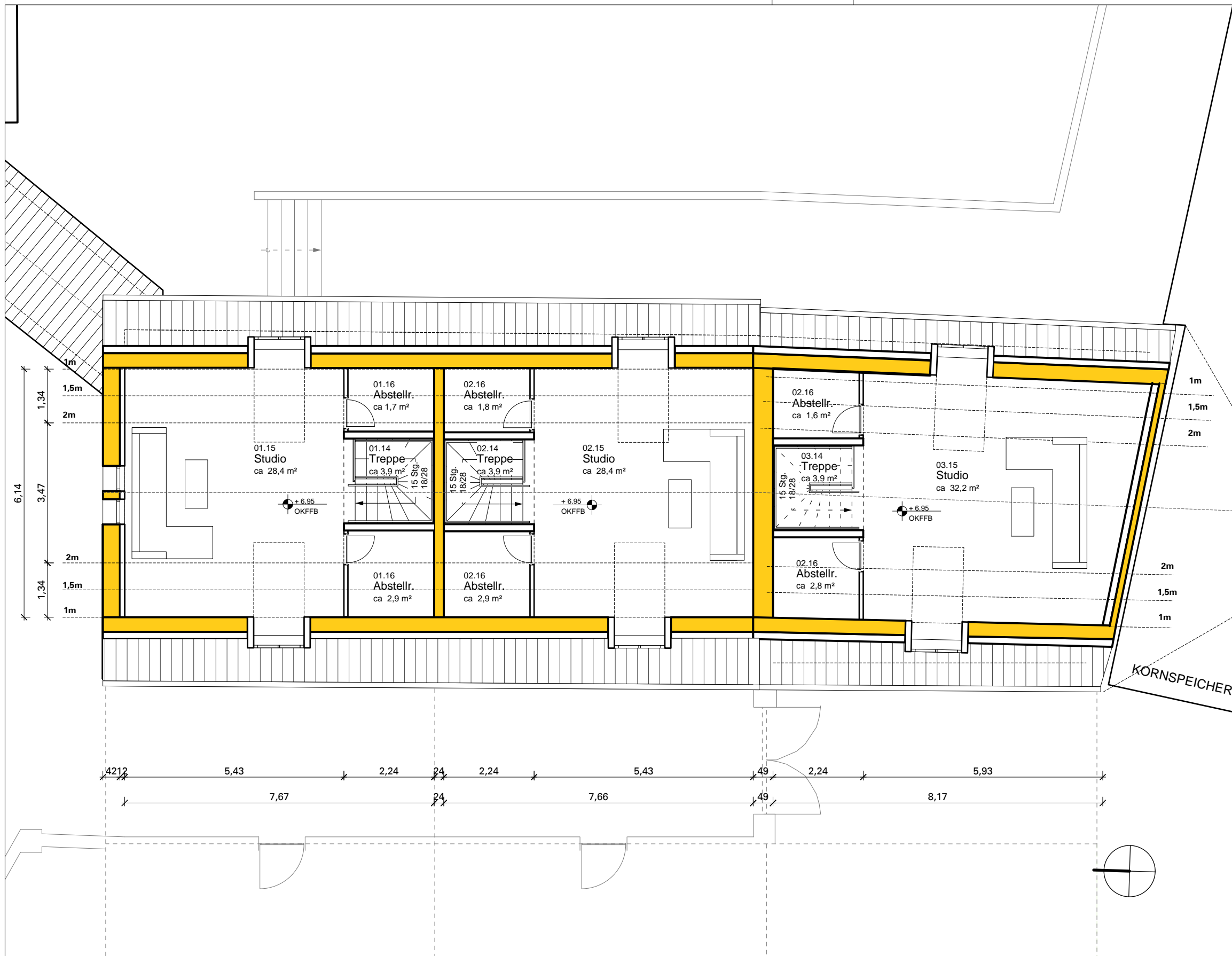
DATUM 29.10.2007

GEZEICHNET SH, CC, MB

BLATTGR. A3

BAUHERR SEV GmbH

ARCHITEKT **wiegmann**
architekten



II - VERWALTER WHG 1 - Dachgeschoss

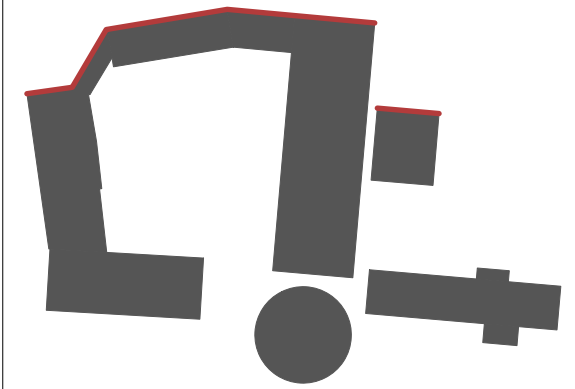
Wohnfläche gesamt ca 168,40 m ² Terrasse 30,70 m ² um 75% reduziert	01.14 Treppe ca 3,90 m ² 01.15a Studio 100% ca 23,10 m ² 01.15b Studio 50% ca 5,30 m ² 01.16a Abstellr. 100% ca 2,00 m ² 01.16b Abstellr. 50% ca 2,70 m ²
GESAMT DG	ca 37,00 m²

II - VERWALTER WHG 2 - Dachgeschoss

Wohnfläche gesamt ca 154,50 m ² Terrasse 28,70 m ² um 75% reduziert	02.14 Treppe ca 3,90 m ² 02.15a Studio 100% ca 23,10 m ² 02.15b Studio 50% ca 5,30 m ² 02.16a Abstellr. 100% ca 2,00 m ² 02.16b Abstellr. 50% ca 2,70 m ²
GESAMT DG	ca 37,00 m²

III - FUTTERSPEICHER WHG 3 - Dachgeschoss

Wohnfläche gesamt ca 161,80 m ² Terrasse 31,30 m ² um 75% reduziert	03.14 Treppe ca 3,90 m ² 03.15a Studio 100% ca 25,80 m ² 03.15b Studio 50% ca 6,40 m ² 03.16a Abstellr. 100% ca 1,90 m ² 03.16b Abstellr. 50% ca 2,60 m ²
GESAMT DG	ca 40,60 m²



VORABZUG

+/- 0.00 = +117.00 üNNH

PROJEKT KLEIN-VERNICH_Gut Klarenhof
Umbau, Sanierung + Modernisierung
der historischen Vierkantanlage

TITEL ANSICHT NORD AUSSEN

BEZ. ANSICHT NORD AUSSEN

BLATT-NR. GK_08-AN-N-A.05 INDEX
e

DATEINAME 2007-10-29_GK_08-AN-Nord-Aussen.05_e

MASSTAB 1:100

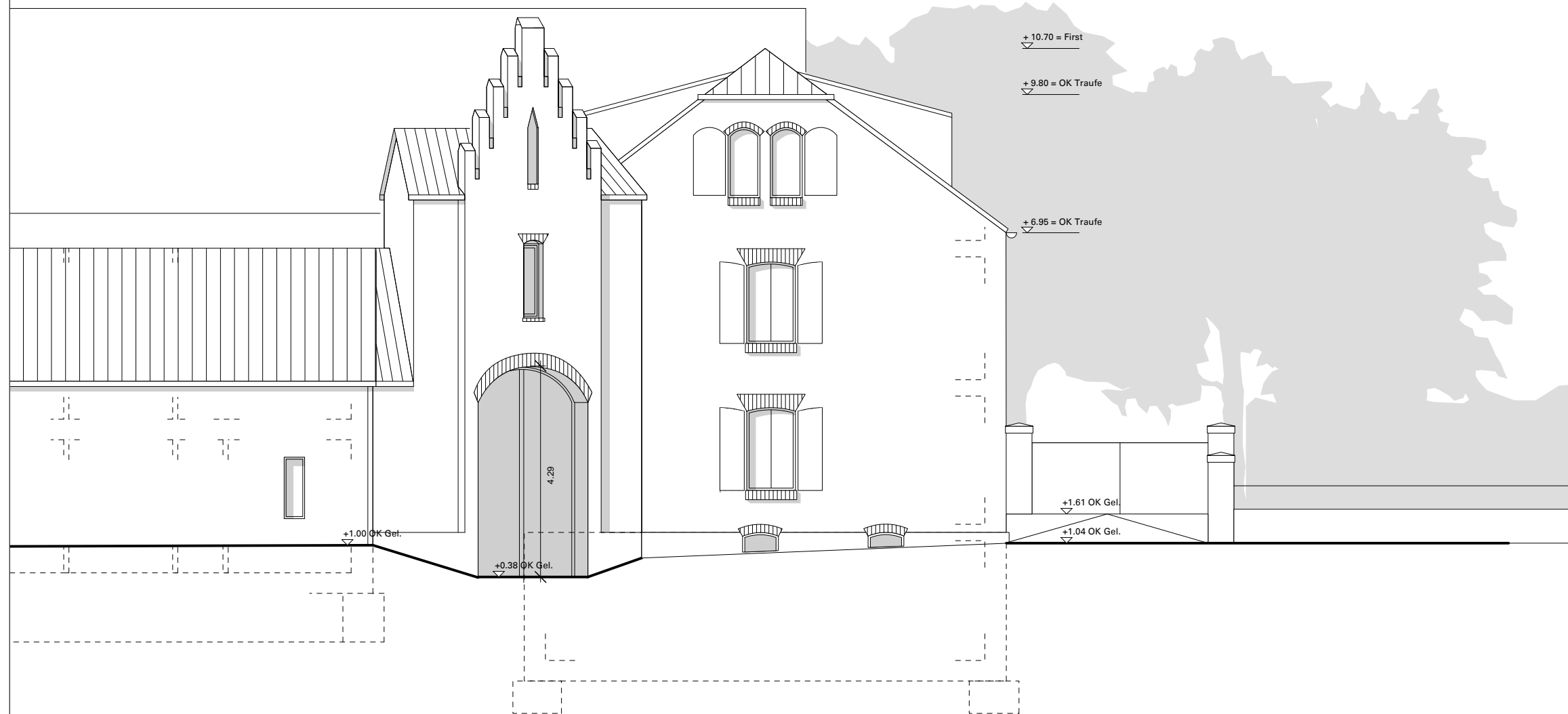
DATUM 29.10.2007

GEZEICHNET SH, CC, DW, SB, MB

BLATTGR. A3

BAUHERR SEV GmbH

ARCHITEKT **wiegmann**
architekten

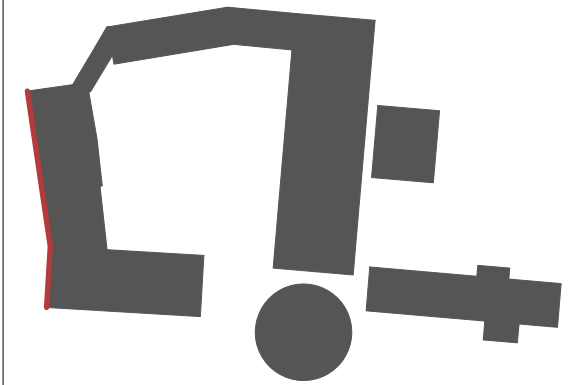


Verwalter II - Ansicht Nord

PETER HARDT IMMOBILIEN

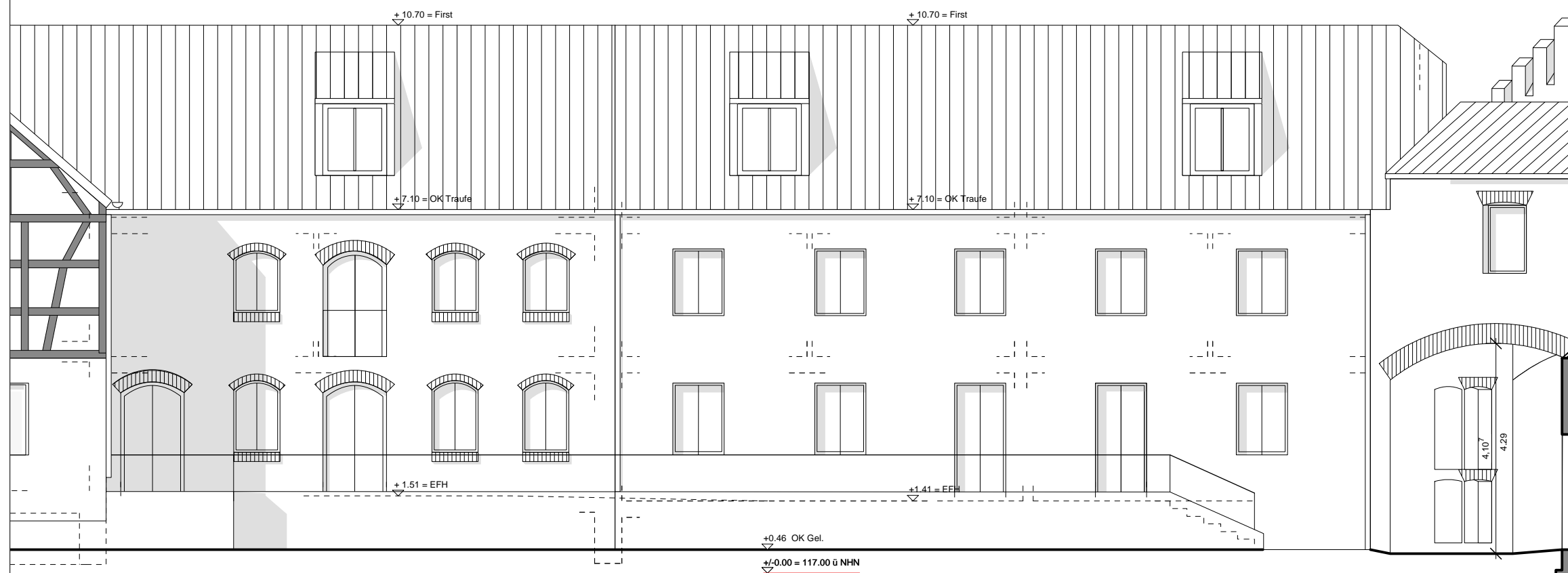


www.hardt.net



VORABZUG

+/- 0.00 = +117.00 üNNH



FUTTERSPEICHER III

VERWALTER II

TORHAUS I

PROJEKT KLEIN-VERNICH_Gut Klarenhof
Umbau, Sanierung + Modernisierung
der historischen Vierkantanlage

TITEL ANSICHT OST HOF

BEZ. ANSICHT OST HOF

BLATT-NR. GK_08-AN-O-H.03 INDEX
e

DATEINAME 2007-10-29_GK_08-AN-Ost-Hof.03_e

MASSTAB 1:100

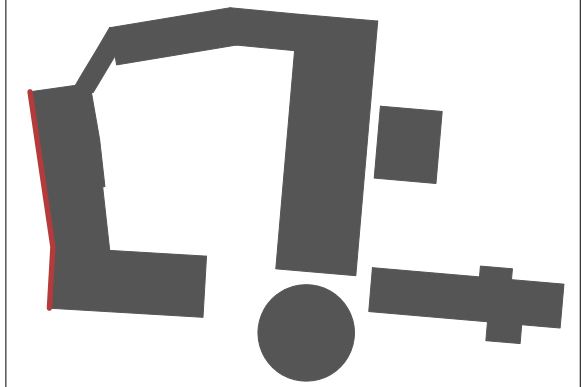
DATUM 29.10.2007

GEZEICHNET SH, CC, DW, SB, MB

BLATTGR. A3

BAUHERR SEV GmbH
Antwerpener Strasse 55
50 672 Köln

ARCHITEKT wiegmann
architekten
Lichtstraße 30 D 50825 Köln



VORABZUG

+/- 0.00 = +117.00 üNHN



PROJEKT KLEIN-VERNICH_Gut Klarenhof
Umbau, Sanierung + Modernisierung
der historischen Vierkantanlage

TITEL ANSICHT WEST AUSSEN

BEZ. ANSICHT WEST AUSSEN

BLATT-NR. GK_08-AN-W-A.02 INDEX
e

DATEINAME 2007-10-29_GK_08-AN-West-Aussen.02_e

MASSTAB 1:100

DATUM 29.10.2007

GEZEICHNET SH, CC, DW, SB

BLATTGR. A3

BAUHERR SEV GmbH
Antwerpener Strasse 55
50 672 Köln

ARCHITEKT **wiegmann**
architekten