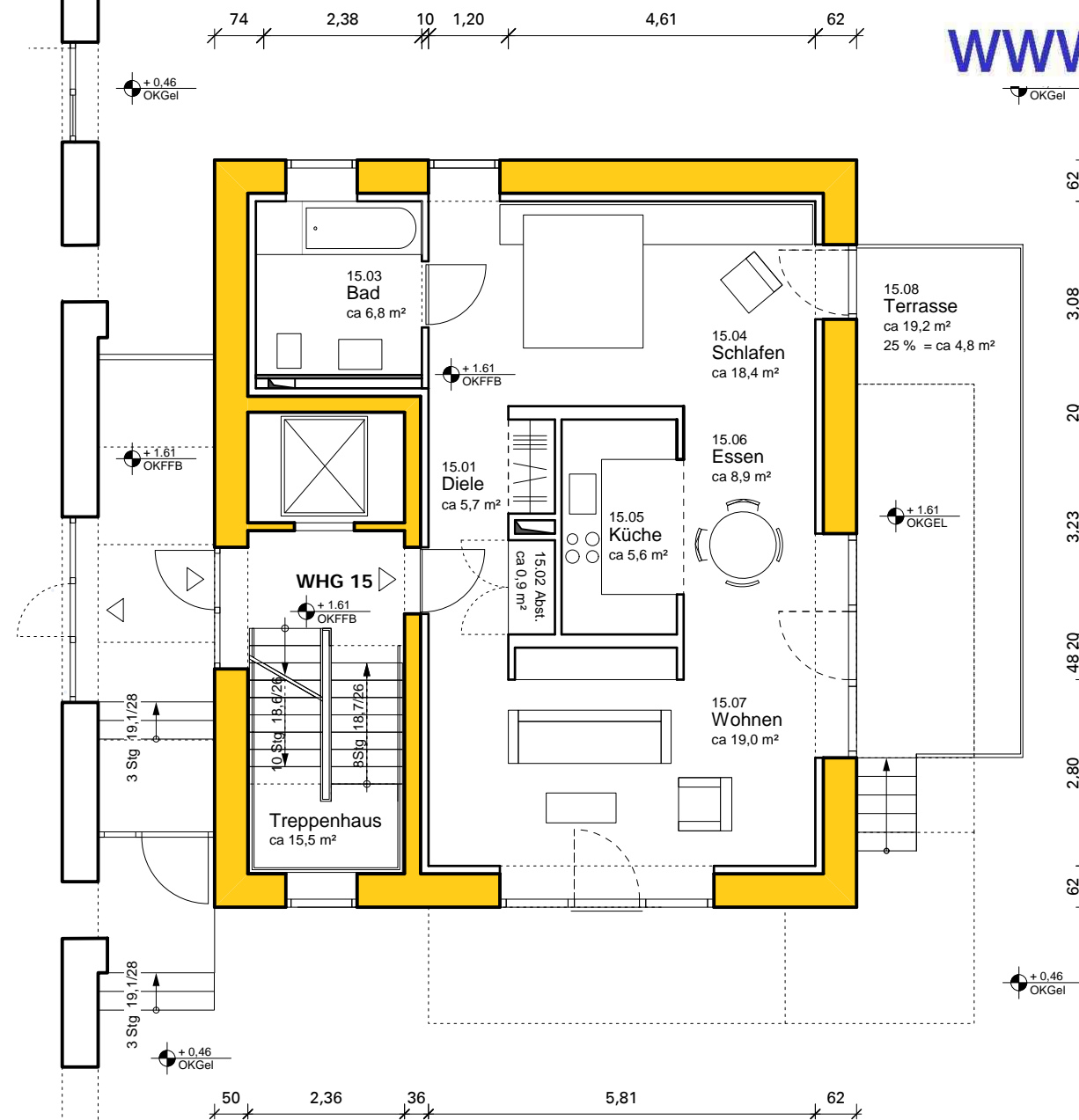


VORABZUG

LAGERHAUS



VII - LEUCHTTURM WHG 15 - Erdgeschoss

Wohnfläche
ca 70,10 m²
Terrasse 19,20 m²
um 75% reduziert

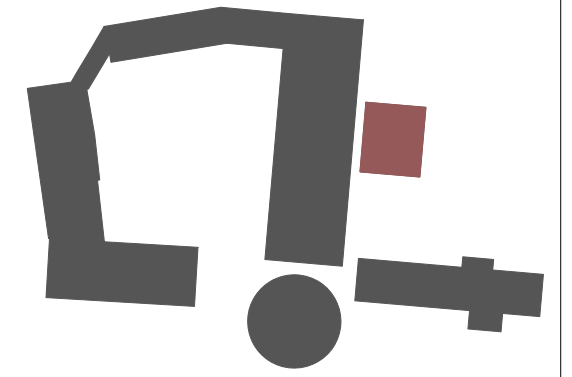
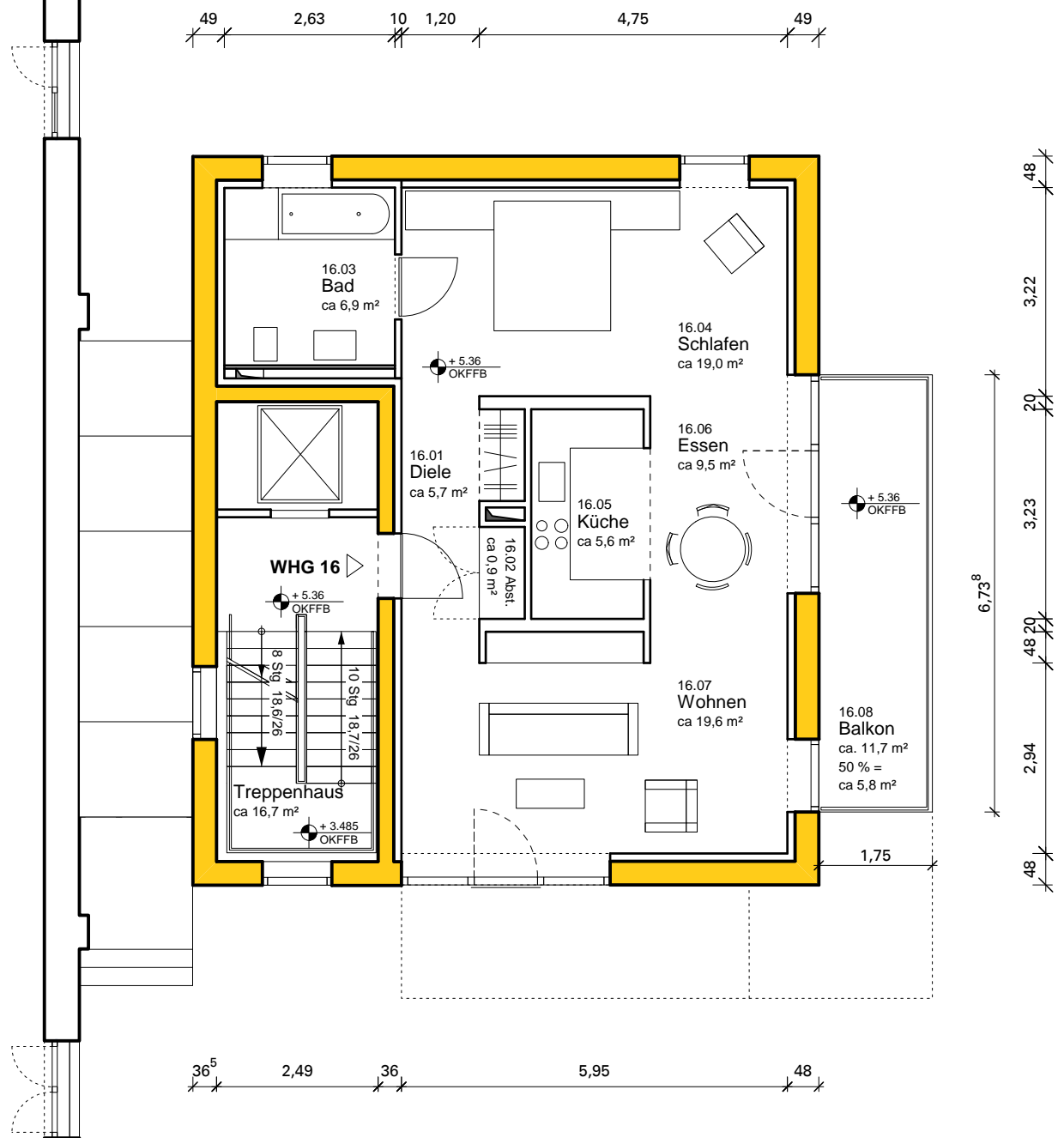
15.01	Diele/GA	ca 5,70 m ²
15.02	Abst.	ca 0,90 m ²
15.03	Bad	ca 6,80 m ²
15.04	Schlafen	ca 18,40 m ²
15.05	Küche	ca 5,60 m ²
15.06	Essen	ca 8,90 m ²
15.07	Wohnen	ca 19,00 m ²
15.08	Terrasse 25%	ca 4,80 m ²
GESAMT		ca 70,10 m²

+/- 0.00 = +117.00 ünHN

PROJEKT	KLEIN-VERNICH_Gut Klarenhof Umbau, Sanierung + Modernisierung der historischen Vierkantanlage	
TITEL	WOHNUNG 15	
BEZ.	WOHNUNG 15 VII - Leuchtturm_GR- Erdgeschoss	
BLATT-NR.	GK_08-EG-07.01	INDEX e
DATEINAME	2007-10-29_GK_08-EG-07.01-e	
MASSTAB	1:100	
DATUM	29.10.2007	
GEZEICHNET	SH, CC, DW, SB, MB	
BLATTGR.	A3	
BAUHERR	SEV GmbH Antwerpener Strasse 55	
ARCHITEKT	wiegmann architekten	



Lagerhaus



VORABZUG

+/- 0.00 = +117.00 üNNH

PROJEKT	KLEIN-VERNICH_Gut Klarenhof Umbau, Sanierung + Modernisierung der historischen Vierkantanlage	
TITEL	WOHNUNG 16	
BEZ.	WOHNUNG 16 VII - Leuchtturm_GR- 1. Obergeschoss	
BLATT-NR.	GK_08-OG1-07.01	INDEX e
DATEINAME	2007-10-29_GK_08-OG1-07.01_e	
MASSTAB	1:100	
DATUM	29.10.2007	
GEZEICHNET	SH, CC, DW, SB, MB	
BLATTGR.	A3	
BAUHERR	SEV GmbH Antwerpener Strasse 55 50 672 Köln	
ARCHITEKT	wiegmann architekten Lichtstraße 30 D 50825 Köln	

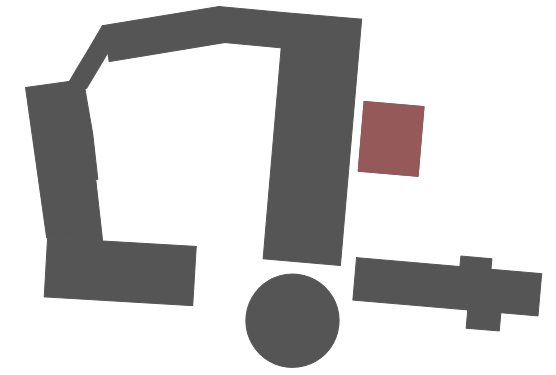
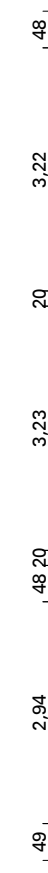
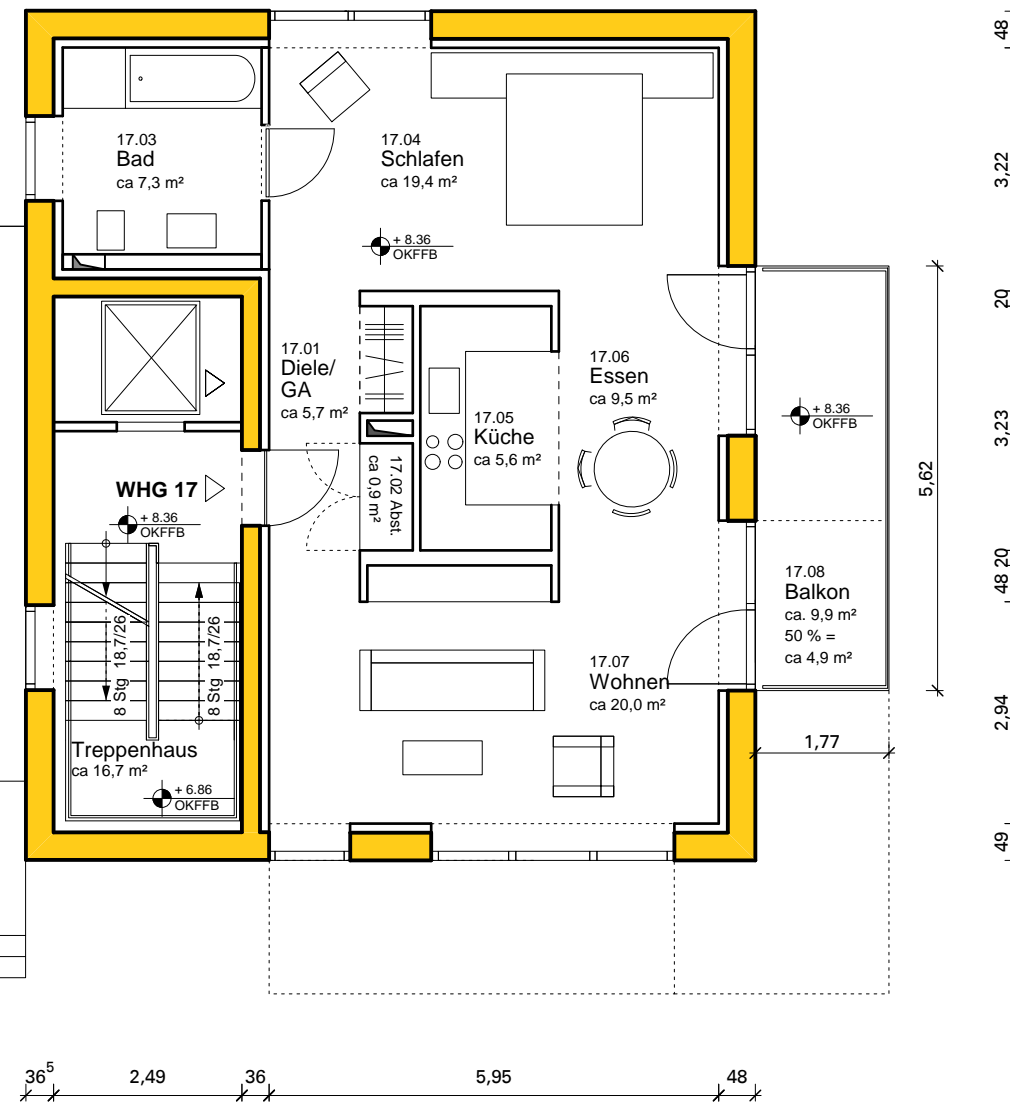
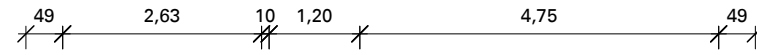
VII - LEUCHTTURM WHG 16 - 1. Obergeschoss

Wohnfläche
ca 73,00 m²
Balkon 11,70 m²
um 50% reduziert

16.01	Diele/GA	ca 5,70 m ²
16.02	Abst.	ca 0,90 m ²
16.03	Bad	ca 6,90 m ²
16.04	Schlafen	ca 19,00 m ²
16.05	Küche	ca 5,60 m ²
16.06	Essen	ca 9,50 m ²
16.07	Wohnen	ca 19,60 m ²
16.08	Terrasse 25%	ca 5,80 m ²
GESAMT		ca 73,00 m²



Lagerhaus



VORABZUG

+/- 0.00 = +117.00 üNNH

PROJEKT	KLEIN-VERNICH_Gut Klarenhof Umbau, Sanierung + Modernisierung der historischen Vierkantanlage	
TITEL	WOHNUNG 17	
BEZ.	WOHNUNG 17 VII - Leuchtturm_GR- 2. Obergeschoss	
BLATT-NR.	GK_08-OG2-07.01	INDEX e
DATEINAME	2007-10-29_GK_08-OG2-07.01_e	
MASSTAB	1:100	
DATUM	29.10.2007	
GEZEICHNET	SH, CC, DW, SB	
BLATTGR.	A3	
BAUHERR	SEV GmbH Antwerpener Strasse 55 50 672 Köln	
ARCHITEKT	wiegmann architekten Lichtstraße 30 D 50825 Köln	

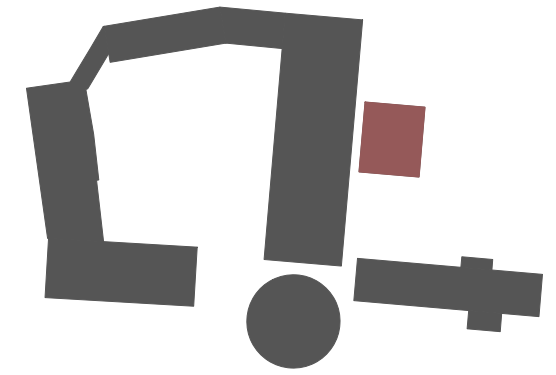
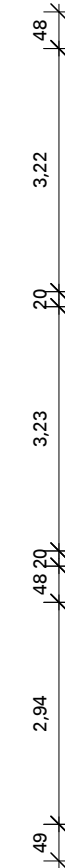
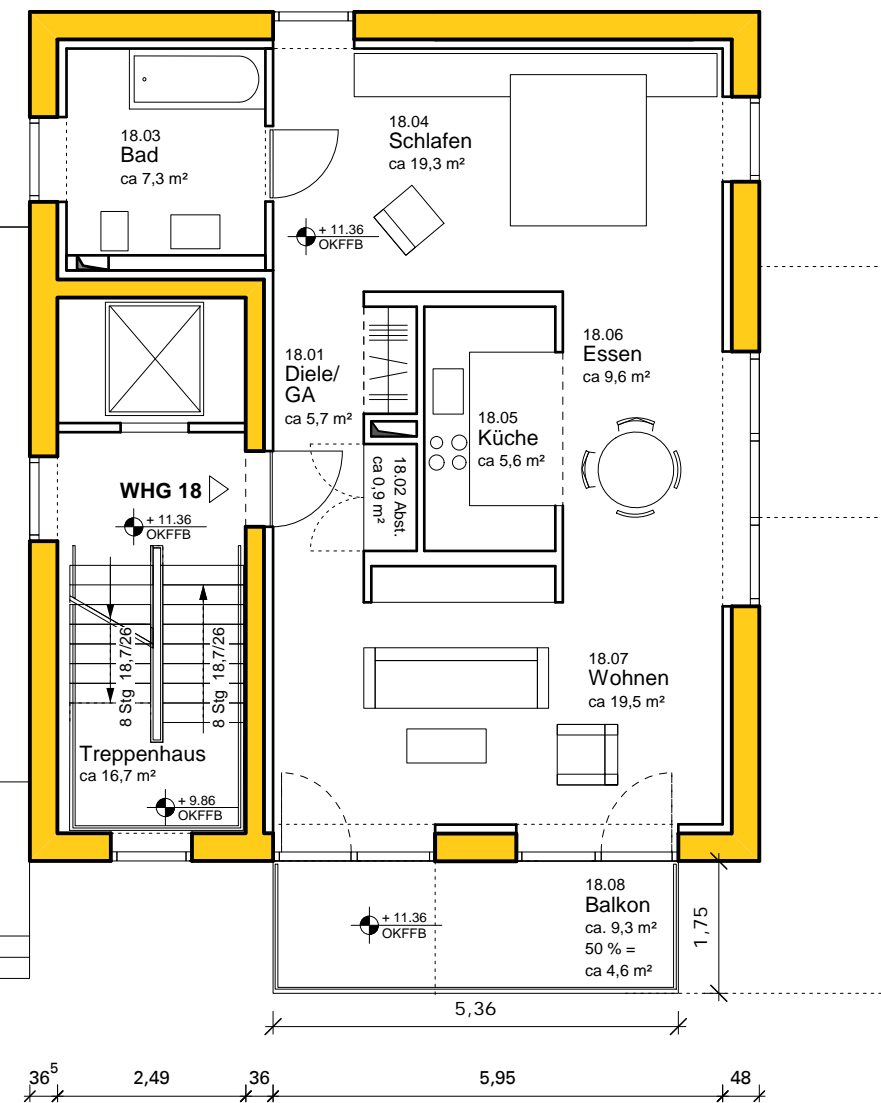
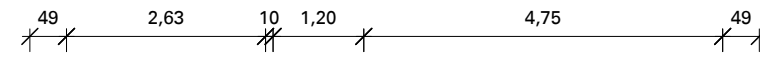


VII - LEUCHTTURM WHG 17 - 2. Obergeschoss

Wohnfläche
ca 73,30 m²
Balkon ca 9,90 m²
um 50% reduziert

17.01	Diele/GA	ca	5,70 m ²
17.02	Abst.	ca	0,90 m ²
17.03	Bad	ca	7,30 m ²
17.04	Schlafen	ca	19,40 m ²
17.05	Küche	ca	5,60 m ²
17.06	Essen	ca	9,50 m ²
17.07	Wohnen	ca	20,00 m ²
17.08	Terrasse 25%	ca	4,90 m ²
GESAMT		ca	73,30 m²

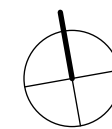
Lagerhaus



VORABZUG

+/- 0.00 = +117.00 üNNH

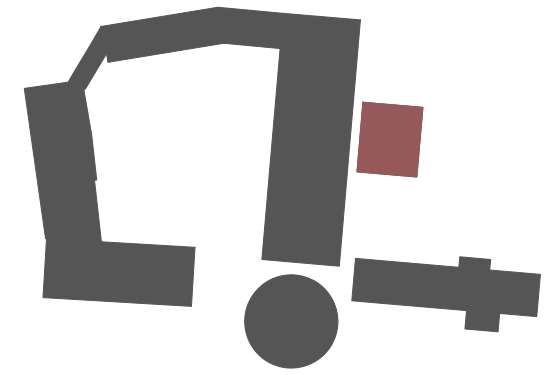
PROJEKT	KLEIN-VERNICH_Gut Klarenhof Umbau, Sanierung + Modernisierung der historischen Vierkantanlage	
TITEL	WOHNUNG 18	
BEZ.	WOHNUNG 18 VII - Leuchtturm_GR- 3. Obergeschoss	
BLATT-NR.	GK_08-OG3-07.01	INDEX e
DATEINAME	2007-10-29_GK_08-OG3-07.01_e	
MASSTAB	1:100	
DATUM	29.10.2007	
GEZEICHNET	SH, CC, DW, SB, MB	
BLATTGR.	A3	
BAUHERR	SEV GmbH Antwerpener Strasse 55 50 672 Köln	
ARCHITEKT	wiegmann architekten	



VII - LEUCHTTURM WHG 18 - 3. Obergeschoss

Wohnfläche
ca 72,50 m²
Balkon ca 9,30 m²
um 50% reduziert

18.01	Diele/GA	ca 5,70 m ²
18.02	Abst.	ca 0,90 m ²
18.03	Bad	ca 7,30 m ²
18.04	Schlafen	ca 19,30 m ²
18.05	Küche	ca 5,60 m ²
18.06	Essen	ca 9,60 m ²
18.07	Wohnen	ca 19,50 m ²
18.08	Terrasse 25%	ca 4,60 m ²
GESAMT		ca 72,50 m²



VORABZUG

+/- 0.00 = +117.00 üNNH

PROJEKT KLEIN-VERNICH_Gut Klarenhof
Umbau, Sanierung + Modernisierung
der historischen Vierkantanlage

TITEL **WOHNUNG 19**

BEZ. **WOHNUNG 19
VII - Leuchtturm_GR-
4. Obergeschoss**

BLATT-NR. **GK_08-OG4-07.01** INDEX **e**

DATEINAME 2007-10-29_GK_08-OG4-07.01_e

MASSTAB 1:100

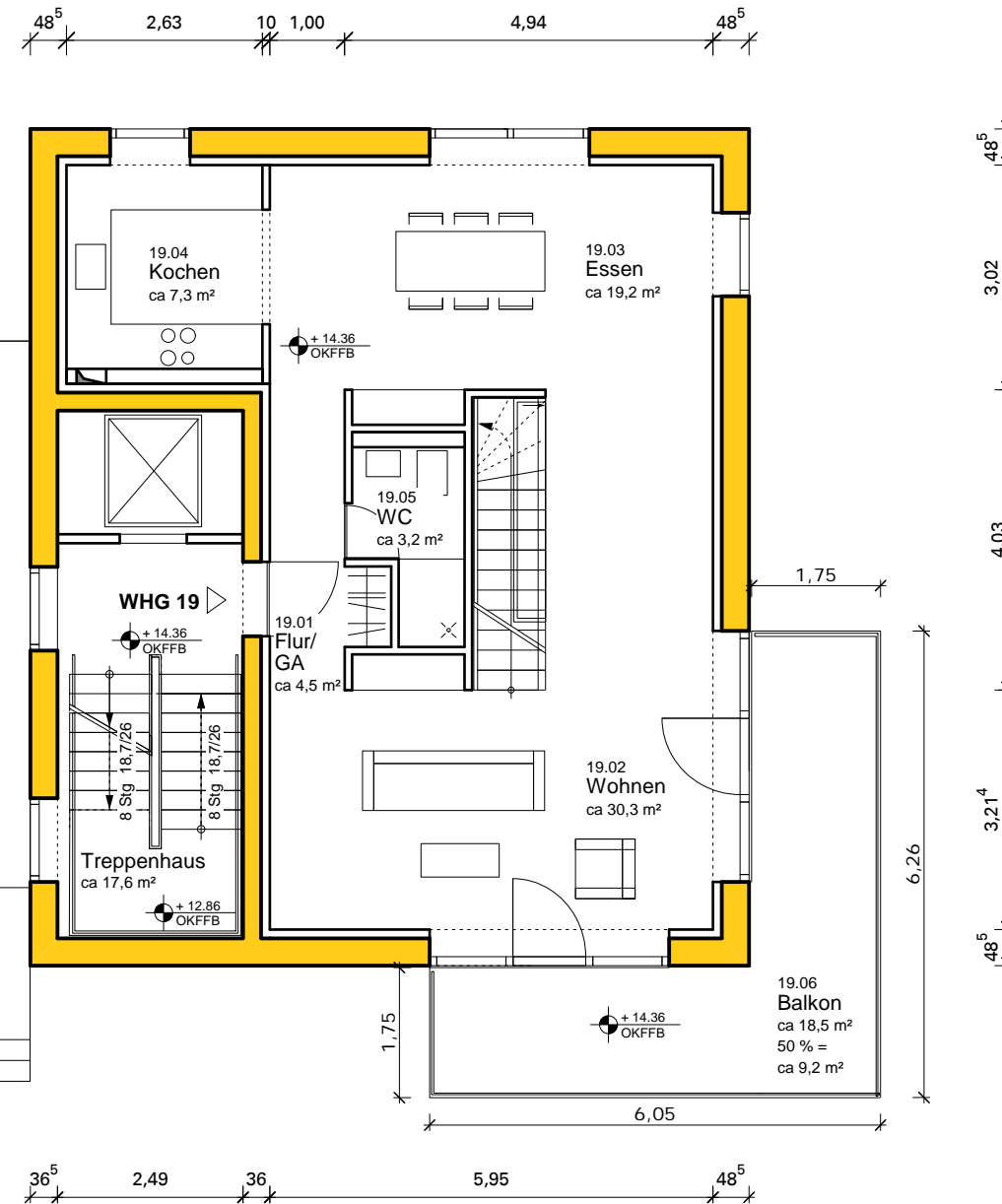
DATUM 29.10.2007

GEZEICHNET SH, CC, DW, SB

BLATTGR. A3

BAUHERR **SEV GmbH**
Antwerpener Strasse 55
50 672 Köln

ARCHITEKT **wiegmann
architekten**
Lichtstraße 30 D 50825 Köln

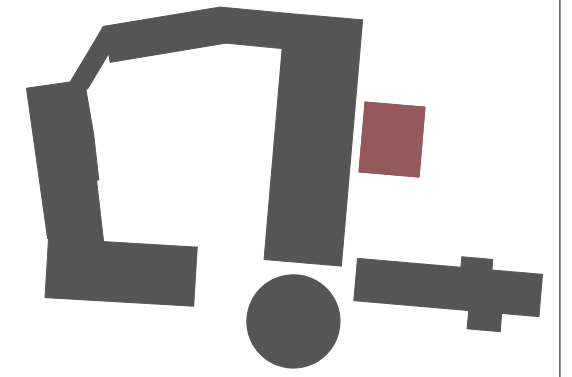
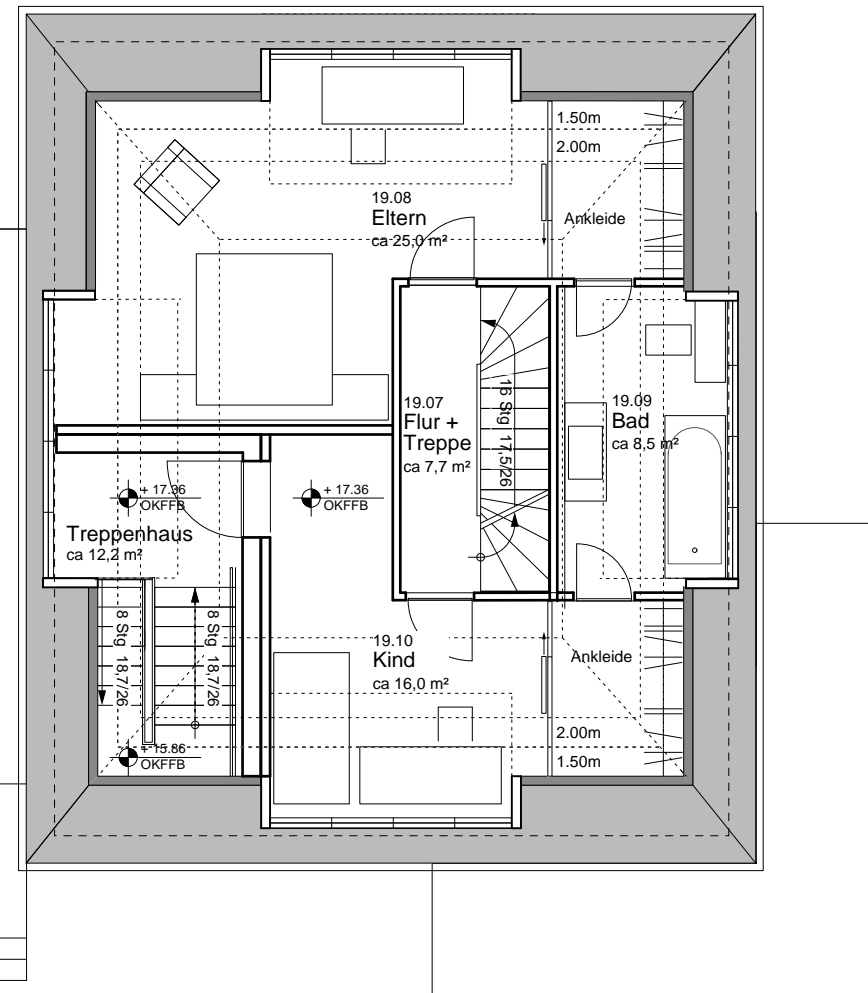


VII - LEUCHTTURM WHG 19 - 4. Obergeschoss

Wohnfläche gesamt
ca 150,30 m²
Balkon ca 18,50 m²
um 50% reduziert

19.01	Diele/GA	ca	4,50 m ²
19.02	Wohnen	ca	30,30 m ²
19.03	Essen	ca	19,20 m ²
19.04	Küche	ca	7,30 m ²
19.05	WC	ca	3,20 m ²
19.06	Balkon 50%	ca	9,20 m ²
GESAMT 4.OG			ca 73,70 m²

Lagerhaus



VORABZUG

+/- 0.00 = +117.00 üNNH

PROJEKT	KLEIN-VERNICH_Gut Klarenhof Umbau, Sanierung + Modernisierung der historischen Vierkantanlage	
TITEL	WOHNUNG 19	
BEZ.	WOHNUNG 19 VII - Leuchtturm_GR- Dachgeschoss	
BLATT-NR.	GK_08-DG-07.01	INDEX e
DATEINAME	2007-10-29_GK_08-DG-07.01_e	
MASSTAB	1:100	
DATUM	29.10.2007	
GEZEICHNET	SH, CC, DW, SB	
BLATTGR.	A3	
BAUHERR	SEV GmbH Antwerpener Strasse 55 50 672 Köln	
ARCHITEKT	wiegmann architekten	

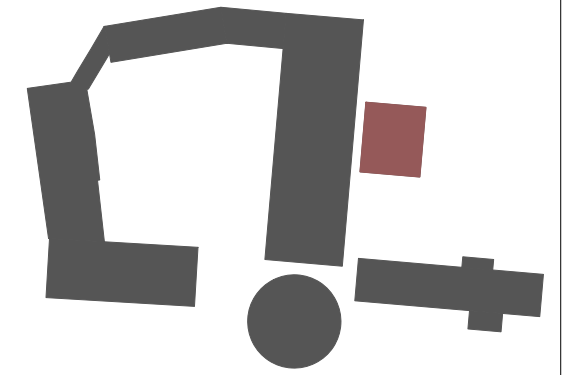
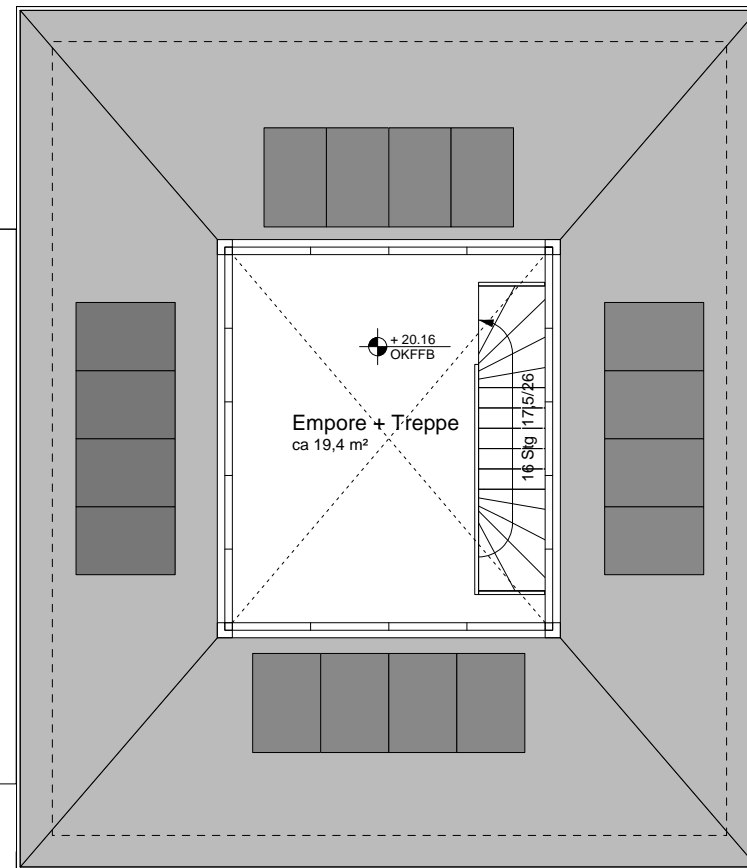


VII - LEUCHTTURM WHG 19 - Dachgeschoss

Wohnfläche gesamt
ca 150,30 m²
Balkon ca 18,50 m²
um 50% reduziert

19.07	Treppe/Flur	ca 7,70 m ²
19.08	Eltern	ca 25,00 m ²
19.09	Bad	ca 8,50 m ²
19.10	Kind	ca 16,00 m ²
GESAMT DG		ca 57,20 m²

Lagerhaus



VORABZUG

+/- 0.00 = +117.00 üNNH

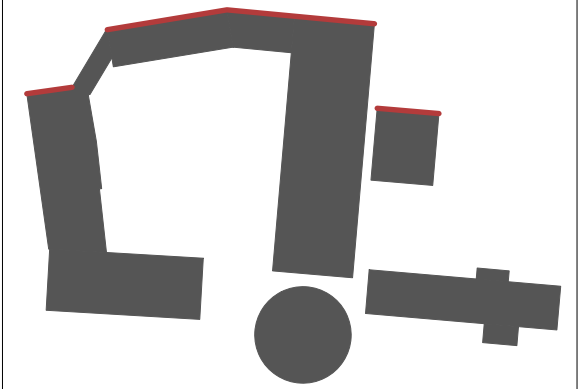
PROJEKT	KLEIN-VERNICH_Gut Klarenhof Umbau, Sanierung + Modernisierung der historischen Vierkantanlage	
TITEL	WOHNUNG 19	
BEZ.	WOHNUNG 19 VII - Leuchtturm_GR- Empore	
BLATT-NR.	GK_08-Empore-07.01	INDEX e
DATEINAME	2007-10-29_GK_08-Empore-07.01_e	
MASSTAB	1:100	
DATUM	29.10.2007	
GEZEICHNET	SH, CC, DW, SB	
BLATTGR.	A3	
BAUHERR	SEV GmbH Antwerpener Strasse 55 50 672 Köln	
ARCHITEKT	wiegmann architekten	

VII - LEUCHTTURM WHG 19 - Empore

Wohnfläche gesamt
ca 150,30 m²
Balkon ca 18,50 m²
um 50% reduziert

19.11 Empore / Treppe ca 19,40 m²
GESAMT Empore ca 19,40 m²





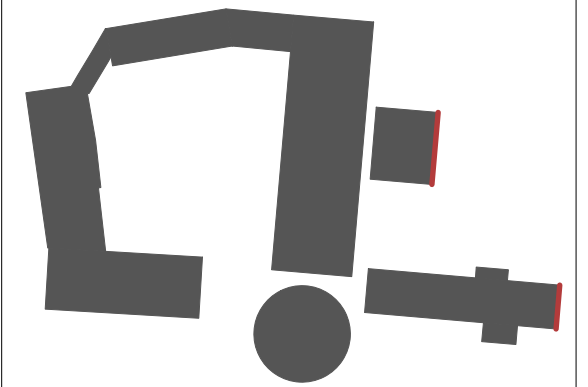
VORABZUG

+/- 0.00 = +117.00 üNNH

PROJEKT	KLEIN-VERNICH_Gut Klarenhof Umbau, Sanierung + Modernisierung der historischen Vierkantanlage	
TITEL	ANSICHT NORD AUSSEN	
BEZ.	ANSICHT NORD AUSSEN	
BLATT-NR.	GK_08-AN-N-A.02	INDEX e
DATEINAME	2007-10-29_GK_08-AN-Nord-Aussen.02_e	
MASSTAB	1:100	
DATUM	29.10.2007	
GEZEICHNET	SH, CC, DW, SB, MB	
BLATTGR.	A3	
BAUHERR	SEV GmbH Antwerpener Strasse 55 50 672 Köln	
ARCHITEKT	wiegmann architekten	



Leuchtturm VII - Ansicht Nord



VORABZUG

+/- 0.00 = +117.00 üNHN

PROJEKT	KLEIN-VERNICH_Gut Klarenhof Umbau, Sanierung + Modernisierung der historischen Vierkantanlage	
TITEL	ANSICHT OST AUSSEN	
BEZ.	ANSICHT OST AUSSEN	
BLATT-NR.	GK_08-AN-O-A.03	INDEX e
DATEINAME	2007-10-29_GK_08-AN-Ost-Aussen.03_e	
MASSTAB	1:100	
DATUM	29.10.2007	
GEZEICHNET	SH, CC, DW, SB, MB	
BLATTGR.	A3	
BAUHERR	SEV GmbH Antwerpener Strasse 55 50 672 Köln	
ARCHITEKT	wiegmann architekten	

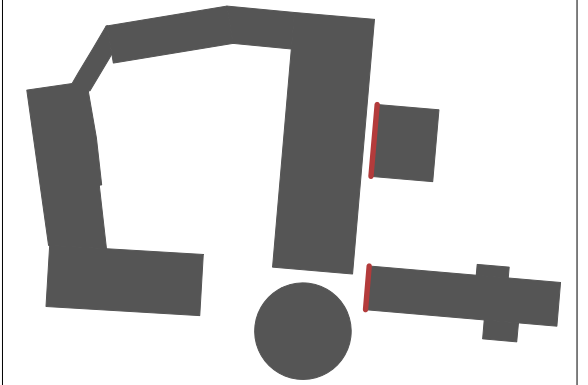


Leuchtturm VII - Ansicht Ost



+/- 0.00 = +117.00 üNHN

PROJEKT	KLEIN-VERNICH_Gut Klarenhof Umbau, Sanierung + Modernisierung der historischen Vierkantanlage	
TITEL	ANSICHT SÜD (VI+VII)	
BEZ.	ANSICHT SÜD (VI+VII)	
BLATT-NR.	GK_08-AN-06+07.03	INDEX e
DATEINAME	2007-10-29_GK_08-AN-06+07.03_e	
MASSTAB	1:100	
DATUM	29.10.2007	
GEZEICHNET	SH, CC, DW, SB, MB	
BLATTGR.	A3	
BAUHERR	SEV GmbH Antwerpener Strasse 55 50 672 Köln	
ARCHITEKT	wiegmann architekten	



VORABZUG

+/- 0.00 = +117.00 üNNH

PROJEKT	KLEIN-VERNICH_Gut Klarenhof Umbau, Sanierung + Modernisierung der historischen Vierkantanlage	
TITEL	ANSICHT WEST (VII)	
BEZ.	ANSICHT WEST (VII)	
BLATT-NR.	GK_08-AN-07+08.02	INDEX e
DATEINAME	2007-10-29_GK_08-AN-07+08.02_e	
MASSTAB	1:100	
DATUM	29.10.2007	
GEZEICHNET	SH, CC, DW, SB, MB	
BLATTGR.	A3	
BAUHERR	SEV GmbH Antwerpener Strasse 55 50 672 Köln	
ARCHITEKT	wiegmann architekten	



Leuchtturm VII - Ansicht West