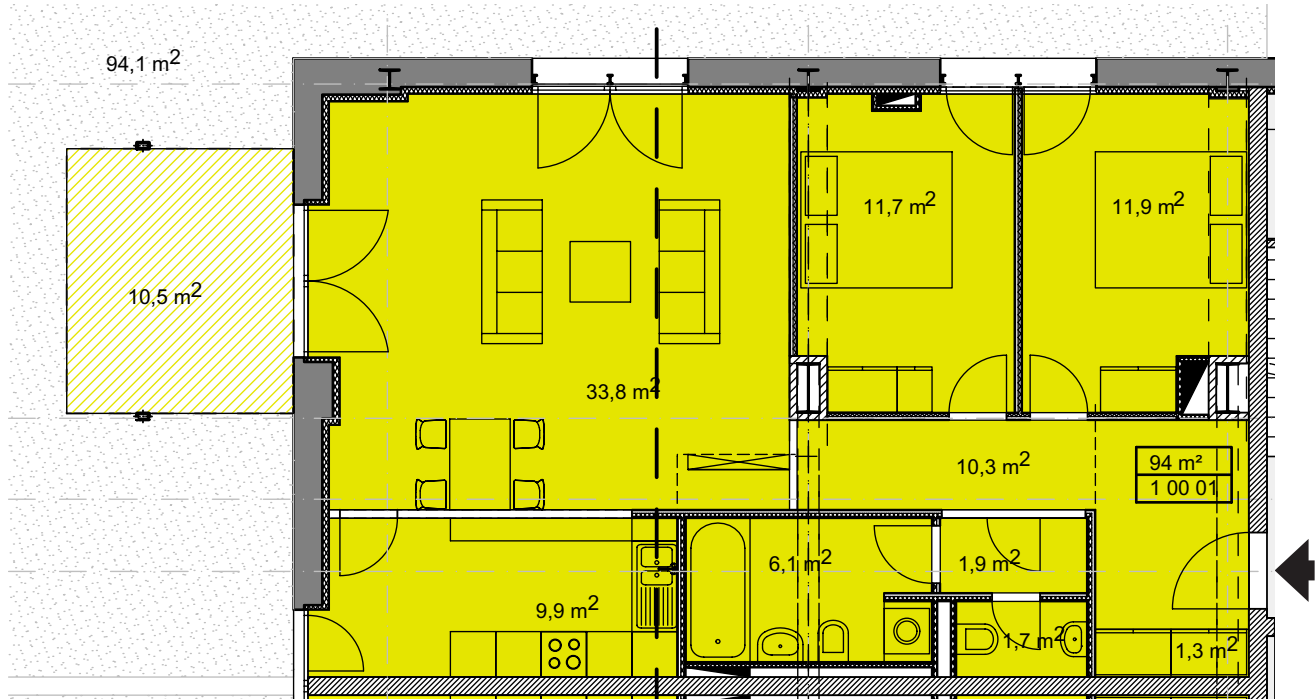


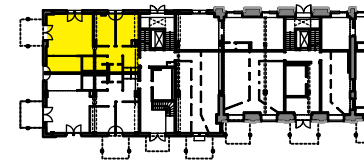
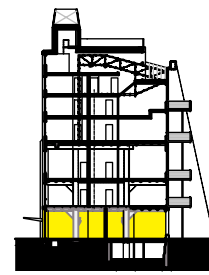


Grube Carl Trocken- und Pressenhaus 1. Bauabschnitt Treppenhaus 1

Wohnung 01 00 01
3-Zimmer-Wohnung



Wohnfläche	m ²
Wohnen / Kochen	33,8 / 9,9
Schlafen	11,7
Schlafen	11,9
Bad	6,1
WC	1,7
Abstellraum	1,3
Flur	10,3 / 1,9
Terrasse (50%)	5,3
Keller (anteilig)	5,0
Gesamtwohnfläche	ca. 99
Raumhöhe m	ca. 3,8



Maßstab 1 : 100, Stand 24.10.2005
Grundriss wird auf Basis der Ausführungsplanung aktualisiert

