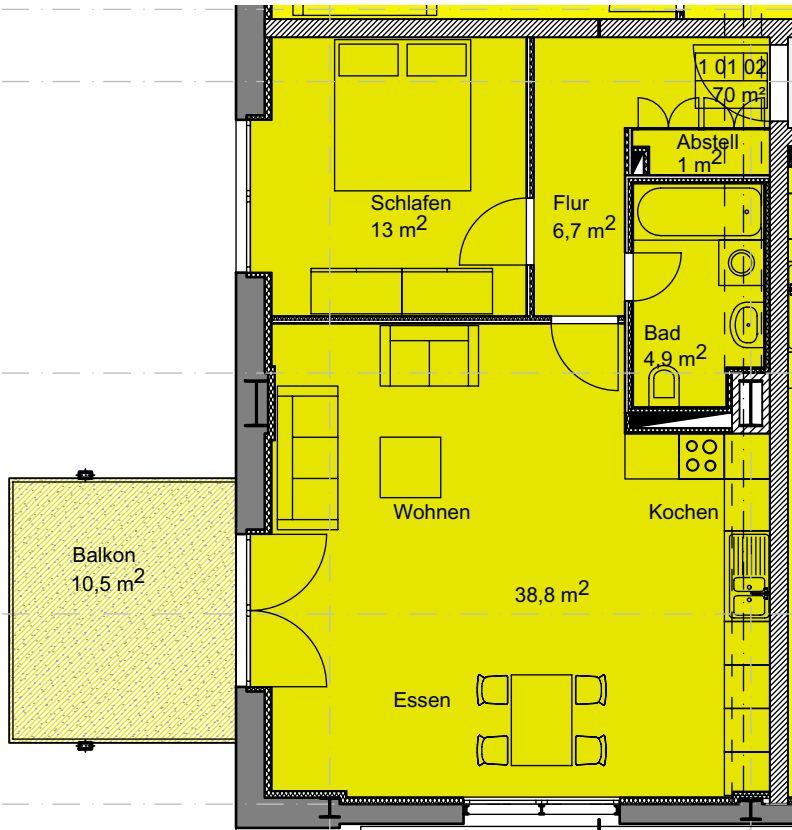


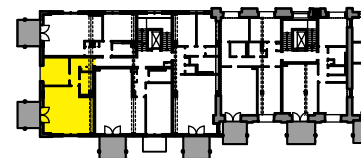
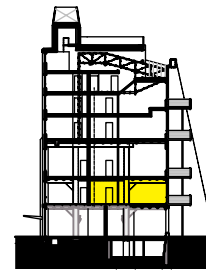


Grube Carl Trocken- und Pressenhaus 1. Bauabschnitt Treppenhaus 1

Wohnung 01 01 02
2-Zimmer-Wohnung



Wohnfläche	m ²
Wohnen	38,8
Schlafen	13,0
Bad	4,9
Abstellraum	1,0
Flur	6,7
Balkon (50%)	5,3
Keller (anteilig)	5,0
Gesamtwohnfläche	ca. 75
Raumhöhe m	ca. 3,1



Maßstab 1 : 100, Stand 24.10.2005
Grundriss wird auf Basis der Ausführungsplanung aktualisiert

