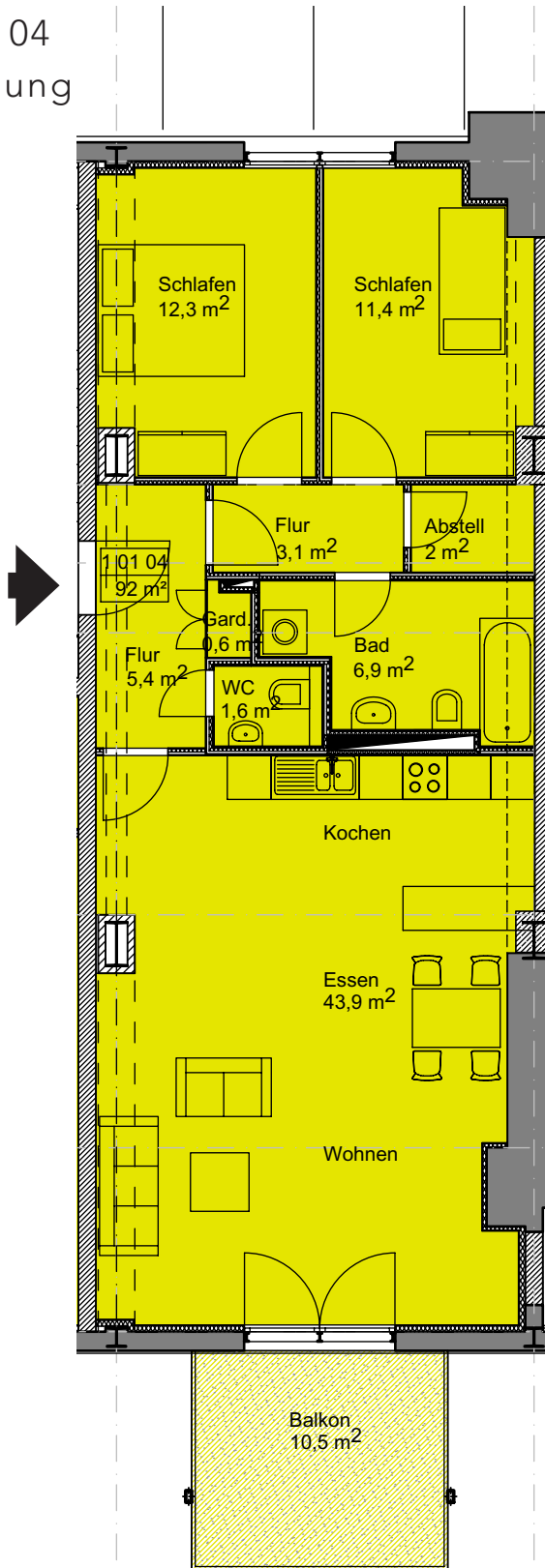


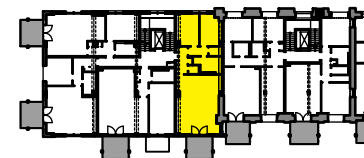
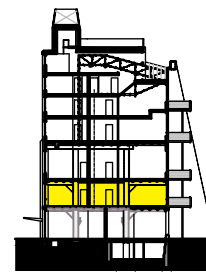


## Grube Carl Trocken- und Pressenhaus 1. Bauabschnitt Treppenhaus 1

Wohnung 01 01 04  
3-Zimmer-Wohnung



Wohnfläche	m <sup>2</sup>
Wohnen / Kochen	43,9
Schlafen	12,3
Schlafen	11,4
Bad	6,9
WC	1,6
Garderobe	0,6
Abstellraum	2,0
Flur	5,4 / 3,1
Balkon (50%)	5,3
Keller (anteilig)	5,0
<b>Gesamtwohnfläche</b>	<b>ca. 97</b>
Raumhöhe m	ca. 3,1



Maßstab 1 : 100, Stand 24.10.2005  
Grundriss wird auf Basis der Ausführungsplanung aktualisiert

