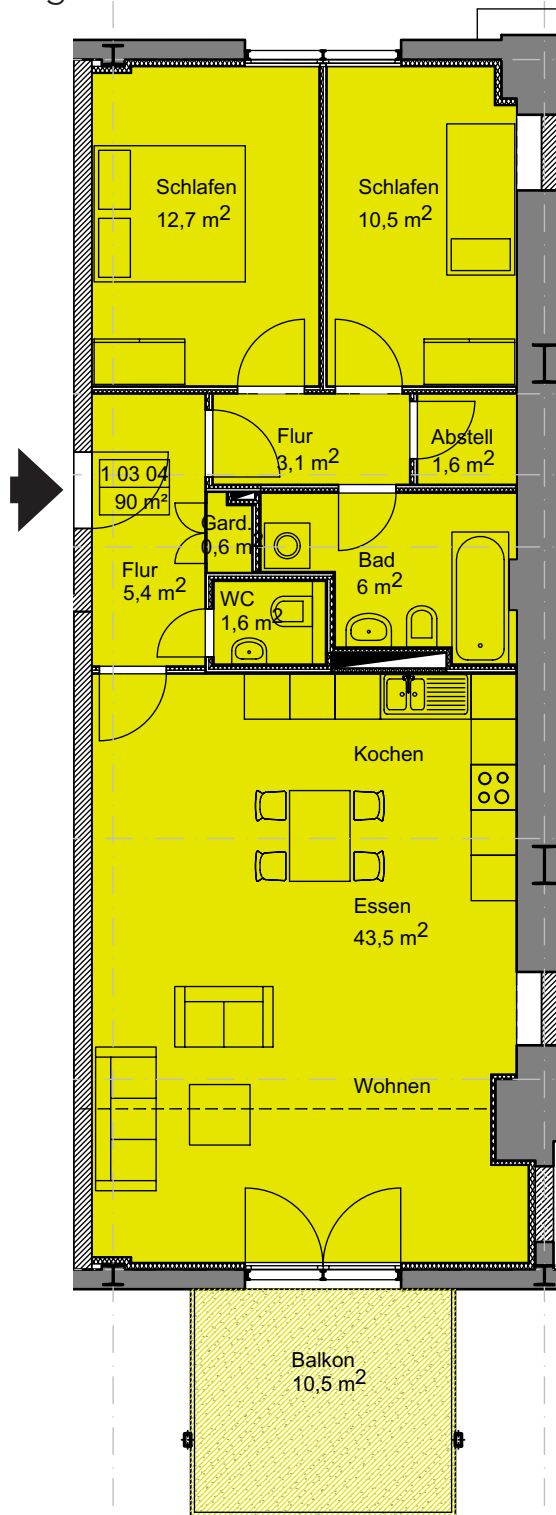


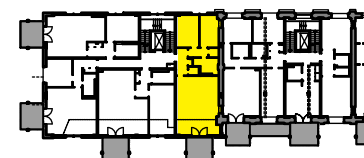
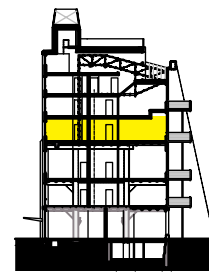


Grube Carl Trocken- und Pressenhaus 1. Bauabschnitt Treppenhaus 1

Wohnung 01 03 04
3-Zimmer-Wohnung



Wohnfläche	m ²
Wohnen / Kochen	43,5
Schlafen	12,7
Schlafen	10,5
Bad	6,0
WC	1,6
Garderobe	0,6
Abstellraum	1,6
Flur	5,4 / 3,1
Balkon (50%)	5,3
Keller (anteilig)	5,0
Gesamtwohnfläche	ca. 95
Raumhöhe m	ca. 3,0



Maßstab 1 : 100, Stand 24.10.2005
Grundriss wird auf Basis der Ausführungsplanung aktualisiert

