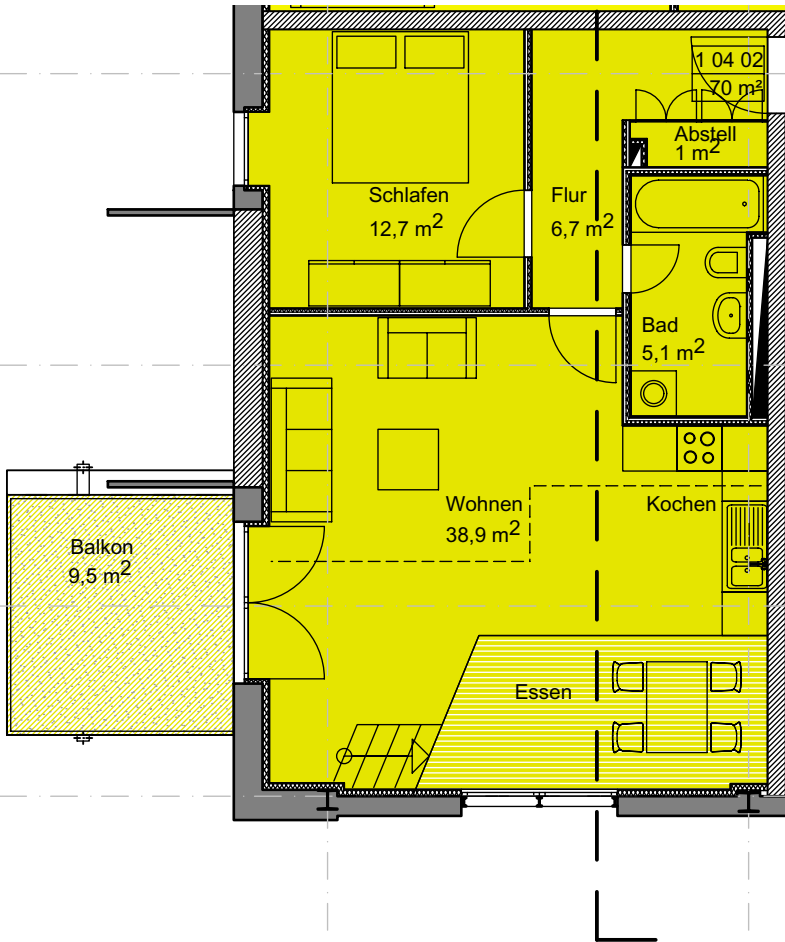


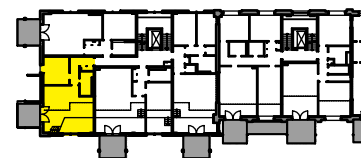
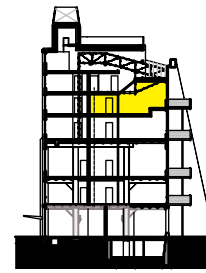


## Grube Carl Trocken- und Pressenhaus 1. Bauabschnitt Treppenhaus 1

Wohnung 01 04 02  
2-Zimmer-Wohnung



Wohnfläche	m <sup>2</sup>
Wohnen	38,9
Schlafen	12,7
Bad	5,1
Abstellraum	1,0
Flur	6,7
Balkon	4,8
Keller (anteilig)	5,0
Gesamtwohnfläche	ca. 74
Raumhöhe m	ca. 2,8 - 4,1



Maßstab 1 : 100, Stand 24.10.2005  
Grundriss wird auf Basis der Ausführungsplanung aktualisiert

