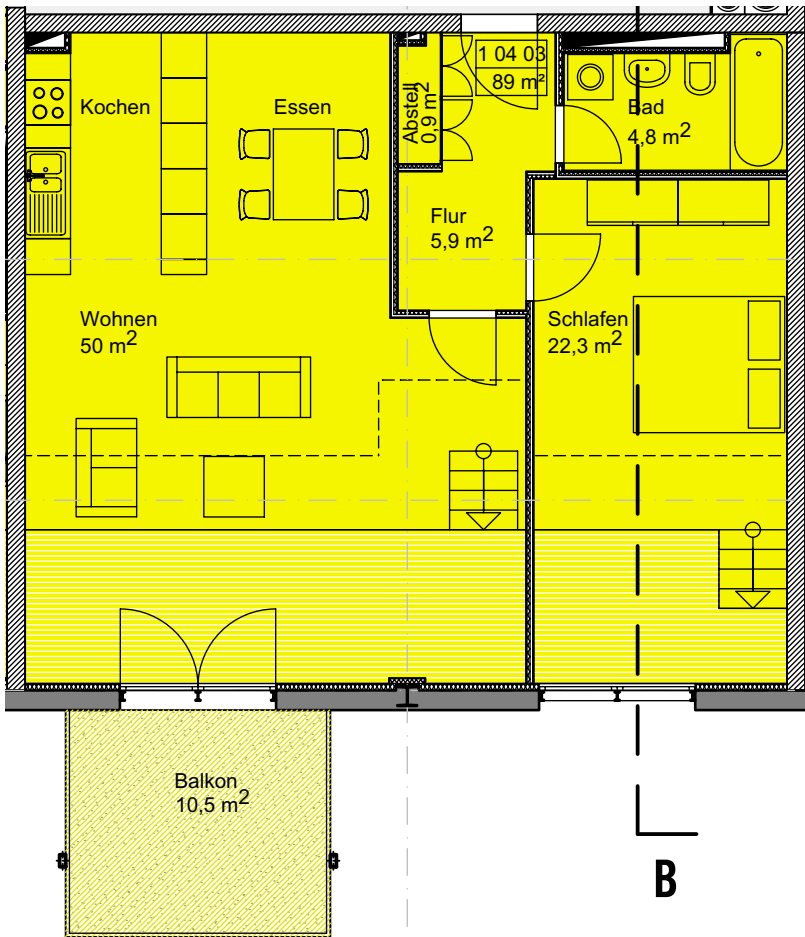


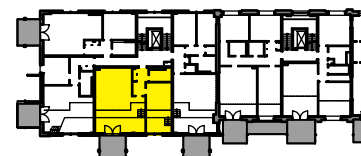
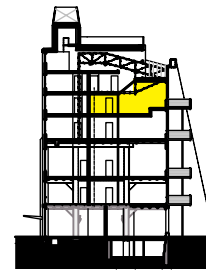


Grube Carl Trocken- und Pressenhaus 1. Bauabschnitt Treppenhaus 1

Wohnung 01 04 03
2-Zimmer-Wohnung



Wohnfläche	m ²
Wohnen	50,0
Schlafen	22,3
Bad	4,8
Abstellraum	0,9
Flur	5,9
Balkon (50%)	5,3
Keller (anteilig)	5,0
Gesamtwohnfläche	ca. 94
Raumhöhe m	ca. 2,8 - 4,1



Maßstab 1 : 100, Stand 24.10.2005
Grundriss wird auf Basis der Ausführungsplanung aktualisiert

