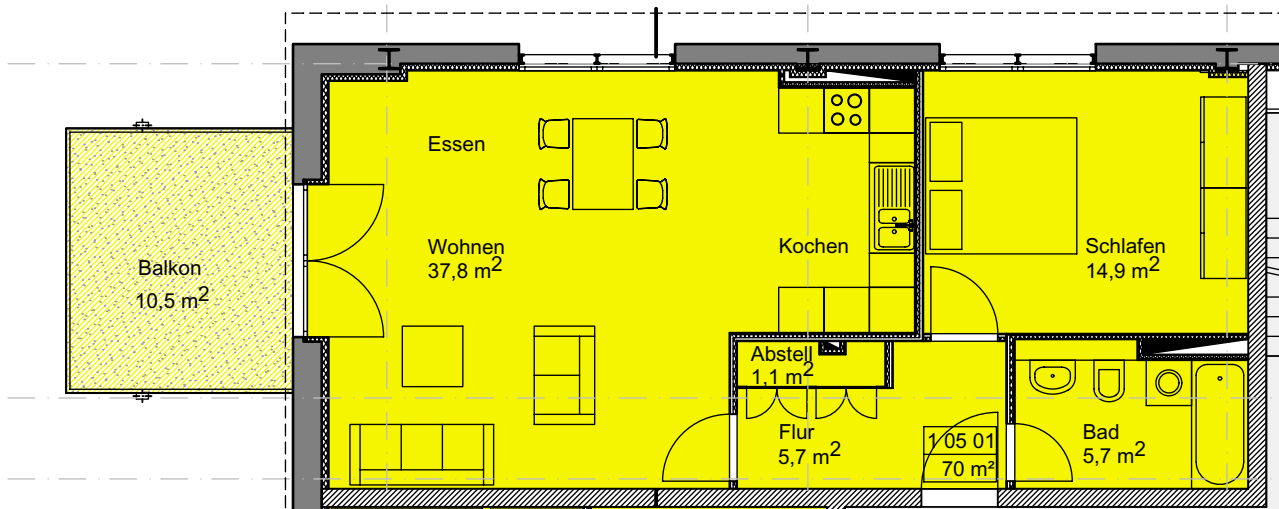
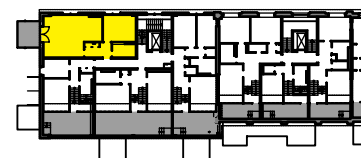
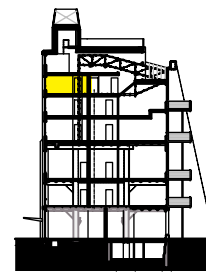


Grube Carl Trocken- und Pressenhaus 1. Bauabschnitt Treppenhaus 1

Wohnung 01 05 01
2-Zimmer-Wohnung



Wohnfläche	m ²
Wohnen	37,8
Schlafen	14,9
Bad	5,7
Abstellraum	1,1
Flur	5,7
Balkon (50%)	5,3
Keller (anteilig)	5,0
Gesamtwohnfläche	ca. 75
Raumhöhe m	ca. 2,4



Maßstab 1 : 100, Stand 24.10.2005
Grundriss wird auf Basis der Ausführungsplanung aktualisiert

