

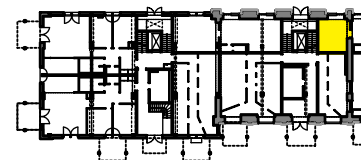
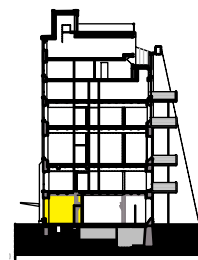
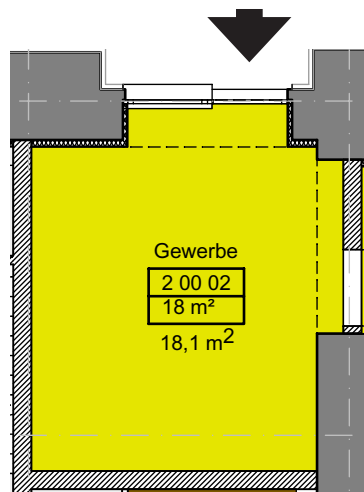


Grube Carl Trocken- und Pressenhaus 1. Bauabschnitt Treppenhaus 2

Gewerbe 02 00 02

Büro / Laden

Nutzfläche	m ²
Büro / Laden	18,1
Gesamtnutzfläche	ca. 18
Raumhöhe m	ca. 3,8



Maßstab 1 : 100, Stand 24.10.2005

Grundriss wird auf Basis der Ausführungsplanung aktualisiert

