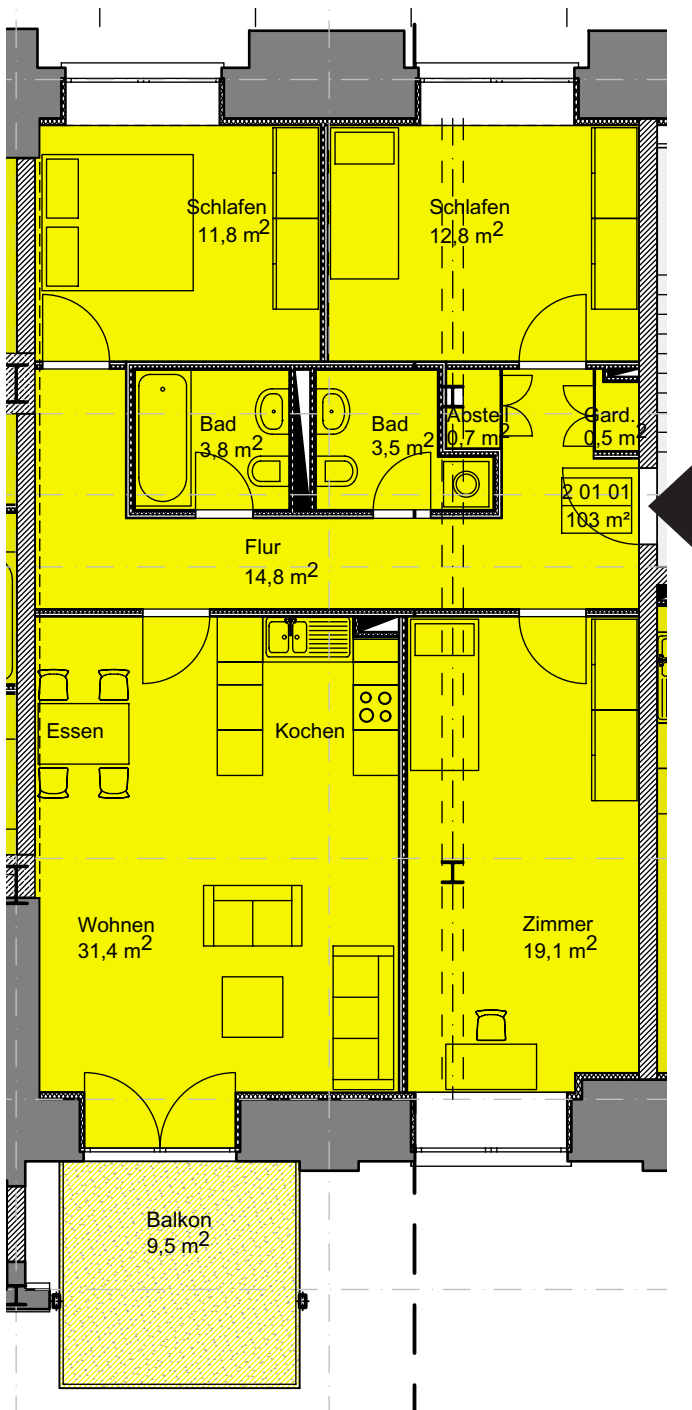


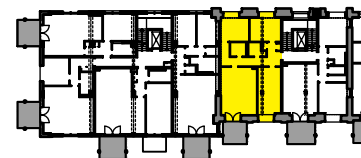
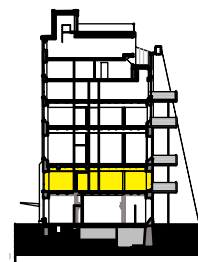


## Grube Carl Trocken- und Pressenhaus 1. Bauabschnitt Treppenhaus 2

Wohnung 02 01 01  
4-Zimmer-Wohnung



Wohnfläche	m <sup>2</sup>
Wohnen / Kochen	31,4
Schlafen	11,8 / 12,8
Zimmer	19,1
Bad	3,5
Bad	3,8
Garderobe	0,5
Abstellraum	0,7
Flur	14,8
Balkon (50%)	4,8
Keller (anteilig)	5,0
Gesamtwohnfläche	ca. 108
Raumhöhe m	ca. 2,8



Maßstab 1 : 100, Stand 24.10.2005  
Grundriss wird auf Basis der Ausführungsplanung aktualisiert

