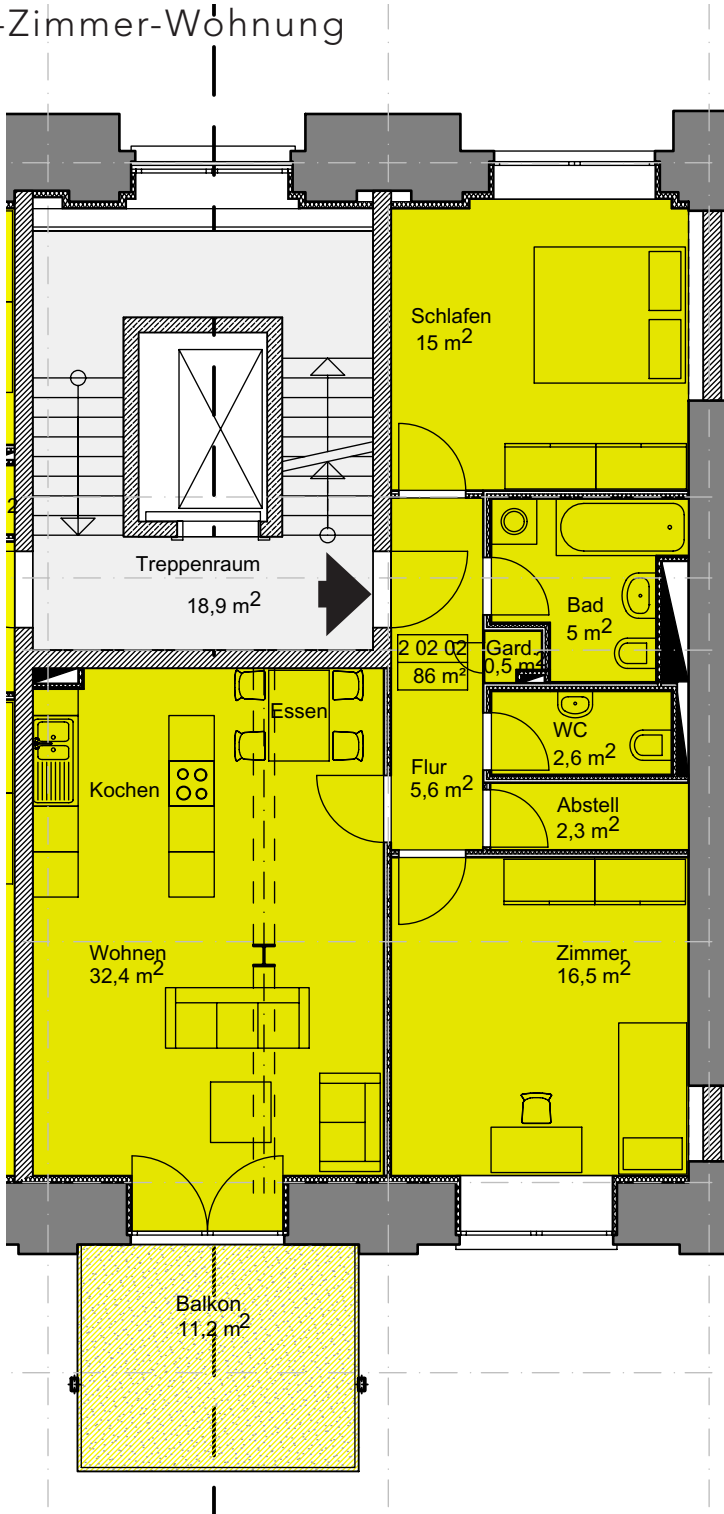


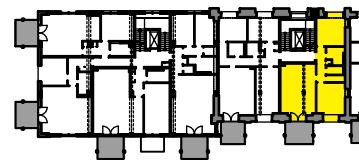
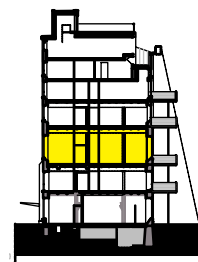


Grube Carl Trocken- und Pressenhaus 1. Bauabschnitt Treppenhaus 2

Wohnung 02 02 02
3-Zimmer-Wohnung



Wohnfläche	m ²
Wohnen / Kochen	32,4
Zimmer	16,5
Schlafen	15,0
Bad	5,0
WC	2,6
Garderobe	0,5
Abstellraum	2,3
Flur	5,6
Balkon (50%)	5,6
Keller	5,0
Gesamtwohnfläche	ca. 91
Raumhöhe m	ca. 4,3



Maßstab 1 : 100, Stand 24.10.2005
Grundriss wird auf Basis der Ausführungsplanung aktualisiert

