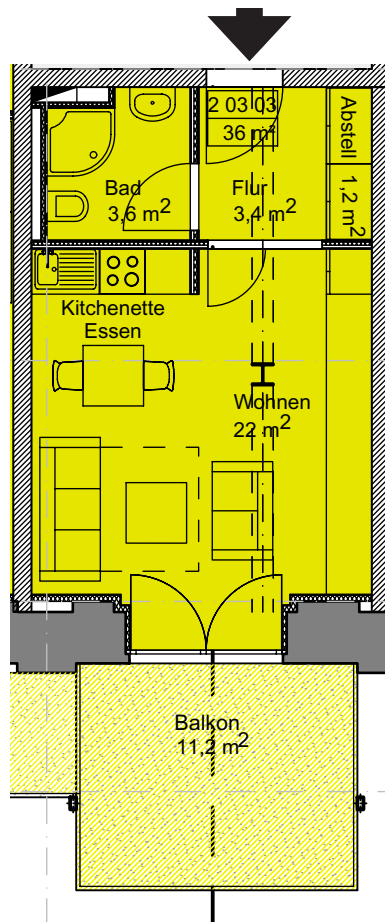
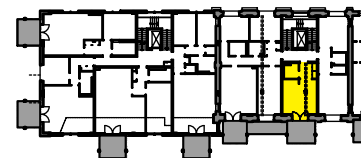
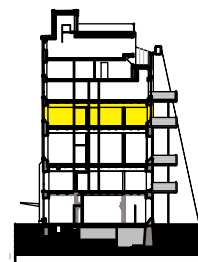


Grube Carl Trocken- und Pressenhaus 1. Bauabschnitt Treppenhaus 2

Wohnung 02 03 03
1-Zimmer-Wohnung



Wohnfläche	m ²
Wohnen	22,0
Bad	3,6
Flur	3,4
Abstellraum	1,2
Balkon (50%)	5,6
Keller (anteilig)	5,0
Gesamtwohnfläche	ca. 41
Raumhöhe m	ca. 2,7



Maßstab 1 : 100, Stand 24.10.2005
Grundriss wird auf Basis der Ausführungsplanung aktualisiert

