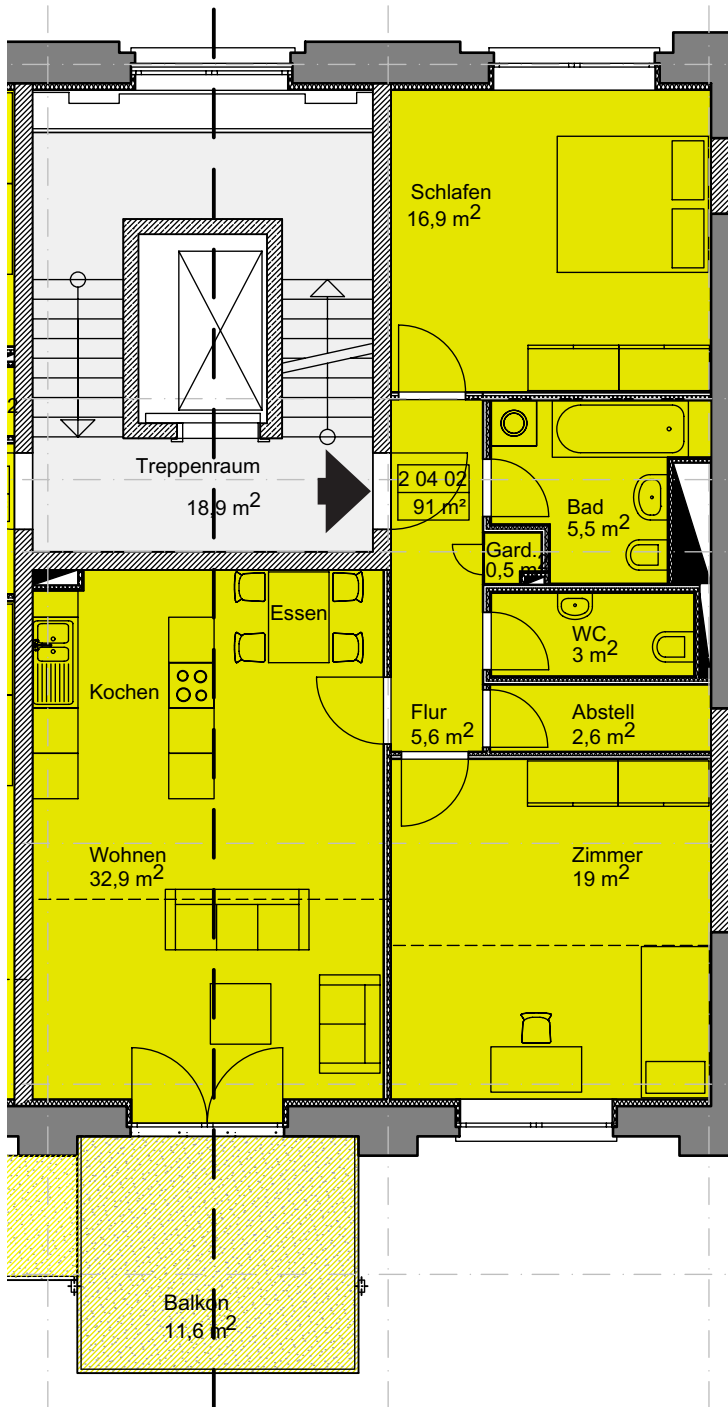
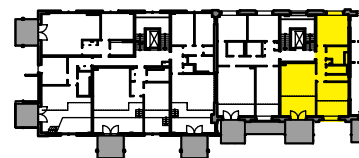
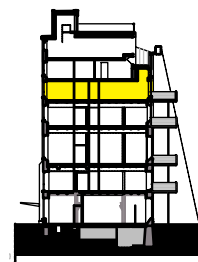


Grube Carl Trocken- und Pressenhaus 1. Bauabschnitt Treppenhaus 2

Wohnung 02 04 02
3-Zimmer-Wohnung



Wohnfläche	m ²
Wohnen	32,9
Schlafen	16,9
Zimmer	19,0
Bad	5,5
WC	3,0
Abstellraum	2,6
Garderobe	0,5
Flur	5,6
Balkon (50%)	5,8
Keller (anteilig)	5,0
Gesamtwohnfläche	ca. 97
Raumhöhe m	ca. 2,6 - 4,1



Maßstab 1 : 100, Stand 24.10.2005
Grundriss wird auf Basis der Ausführungsplanung aktualisiert

