

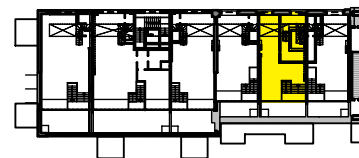
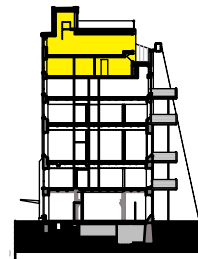
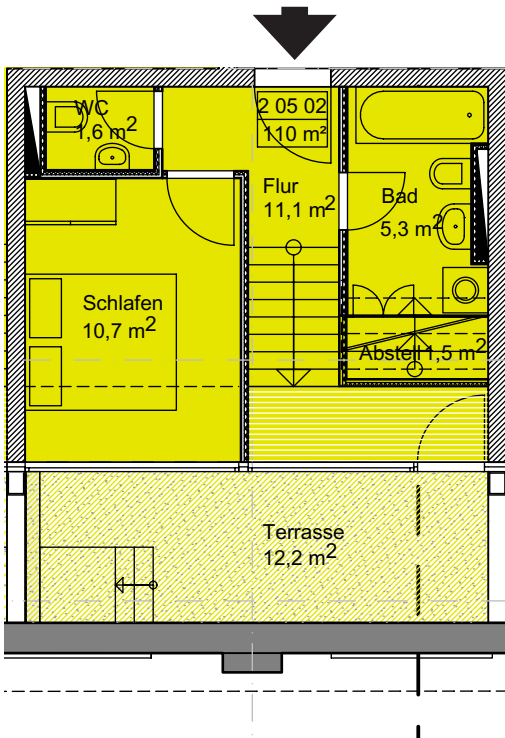


## Grube Carl Trocken- und Pressenhaus 1. Bauabschnitt Treppenhaus 2

Wohnung 02 05 02

2-Zimmer-Studio-Wohnung

Wohnfläche	m <sup>2</sup>
Studio	53,5
Podest	2,6
Schlafen	10,7
Bad	5,3
WC	1,6
Abstellraum	1,5
Flur	11,1 / 2,6 / 6,5
Terrasse (50%)	6,1
Dachterrasse (25%)	11,3
Keller (anteilig)	5,0
Gesamtwohnfläche	ca. 118
Raumhöhe m	ca. 2,4 - 3,7



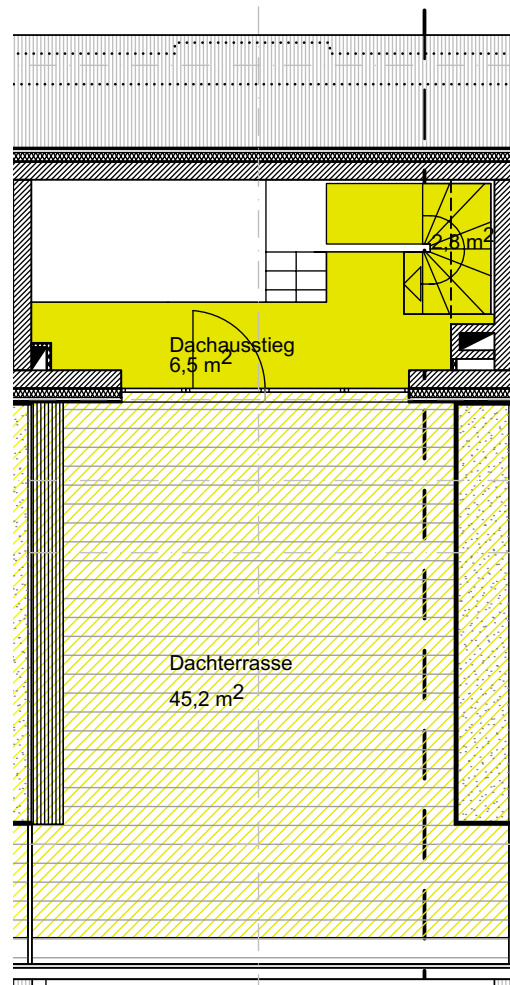
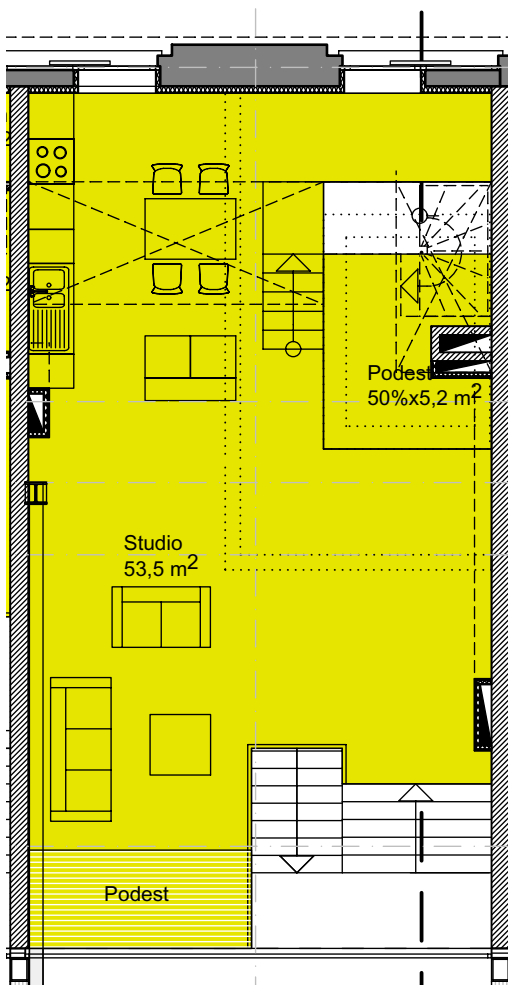
### Blatt 1: 5. Obergeschoss

Maßstab 1 : 100, Stand 24.10.2005  
Grundriss wird auf Basis der Ausführungsplanung aktualisiert



Grube Carl Trocken- und Pressenhaus 1. Bauabschnitt Treppenhaus 2

Wohnung 02 05 02  
2-Zimmer-Studio-Wohnung



Blatt 2:  
6. und 7. Obergeschoss

Maßstab 1 : 100, Stand 24.10.2005  
Grundriss wird auf Basis der Ausführungsplanung aktualisiert

