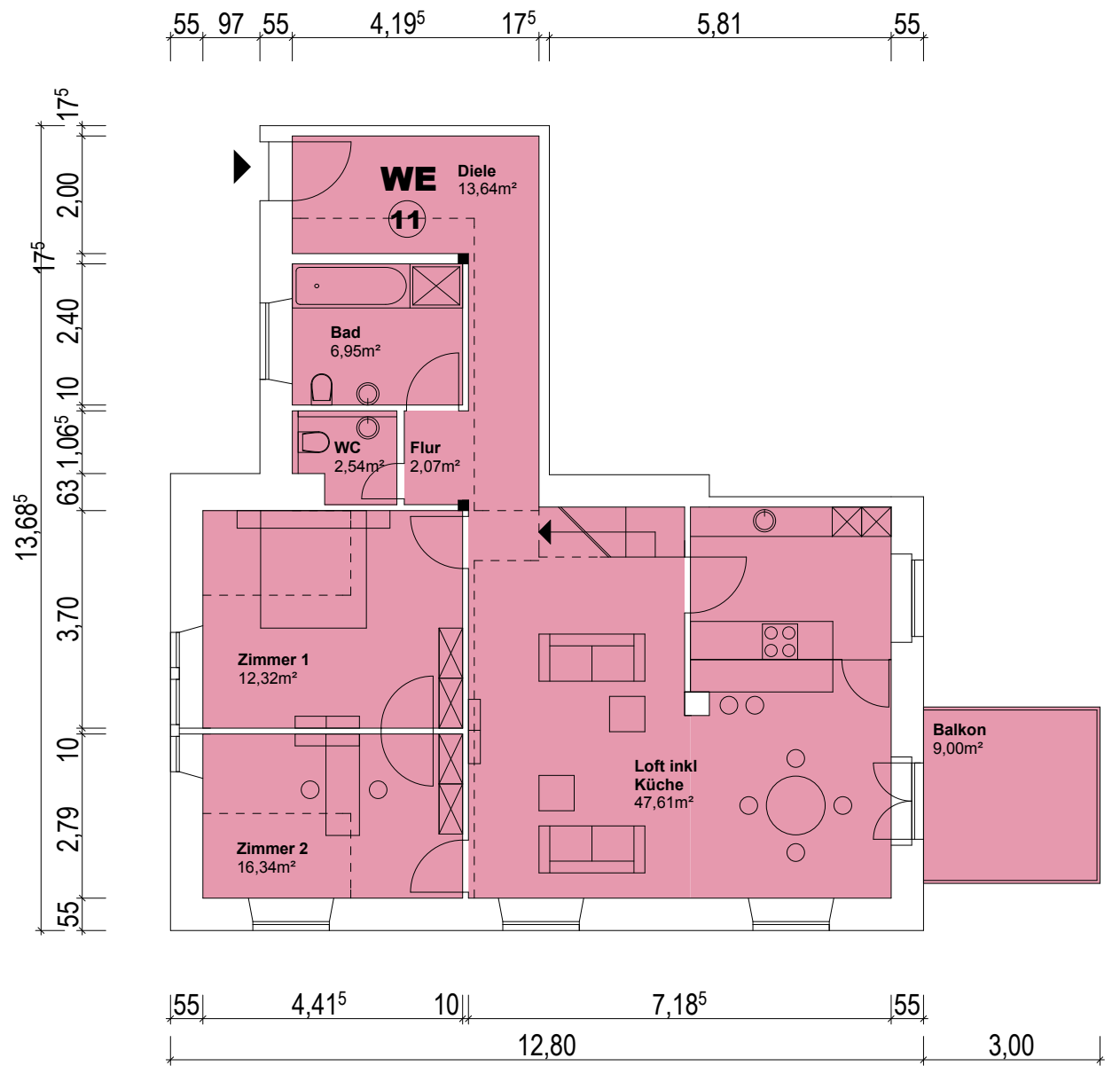


W11

OG2

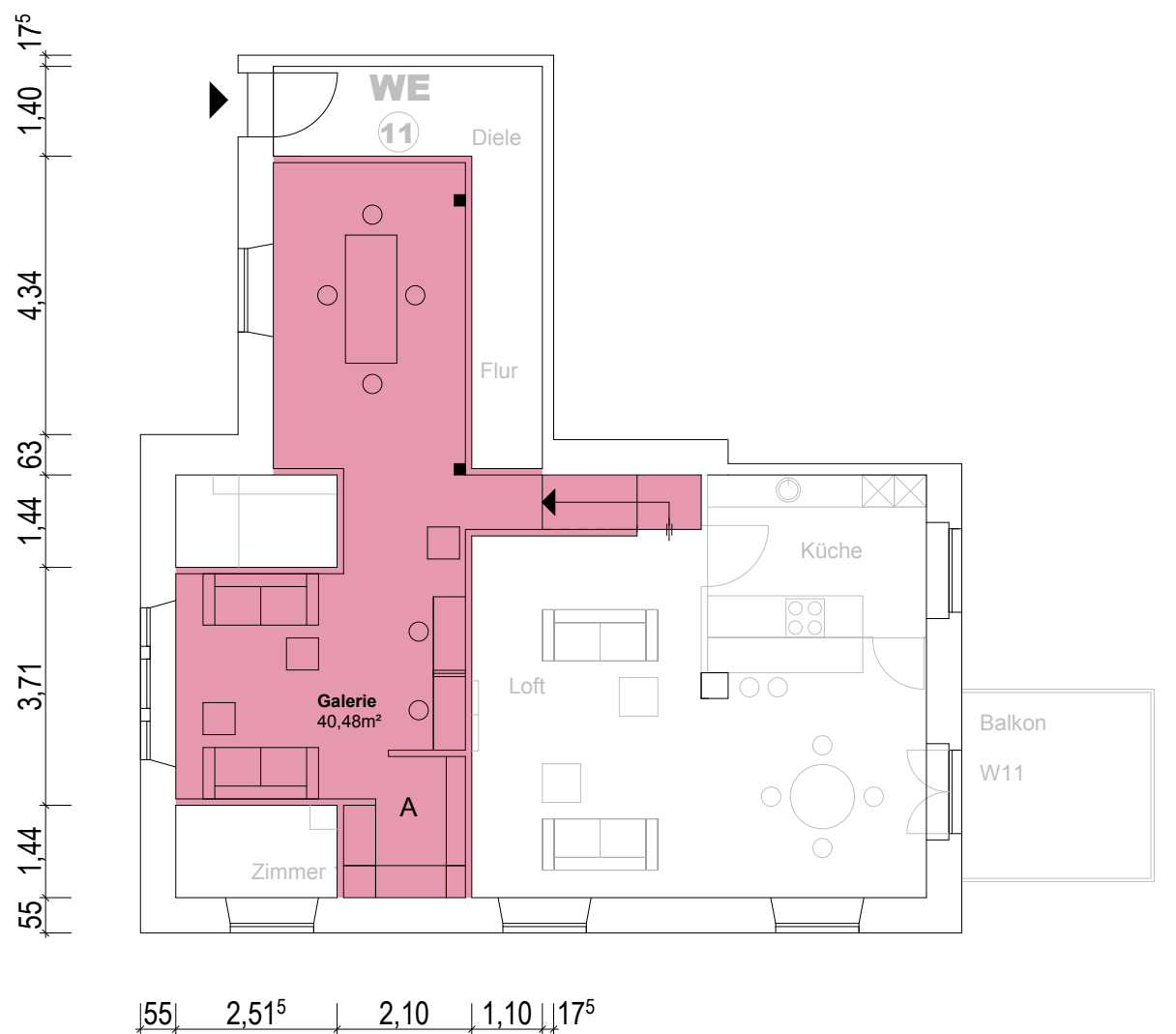
Wohnfläche 105,96m²

1.100



Galeriegeschoss 40,48m²

1.100



Diele	13,63 m ²
Flur	2,07 m ²
WC	2,54 m ²
Bad	6,95 m ²
Zimmer 1	12,32 m ²
Zimmer 2	16,34 m ²
Loft	47,61 m ²
Galerie	40,48 m ²
Balkon (50%)	4,50 m ²

W11 gesamt 146,44 m²