

# W12

## OG2

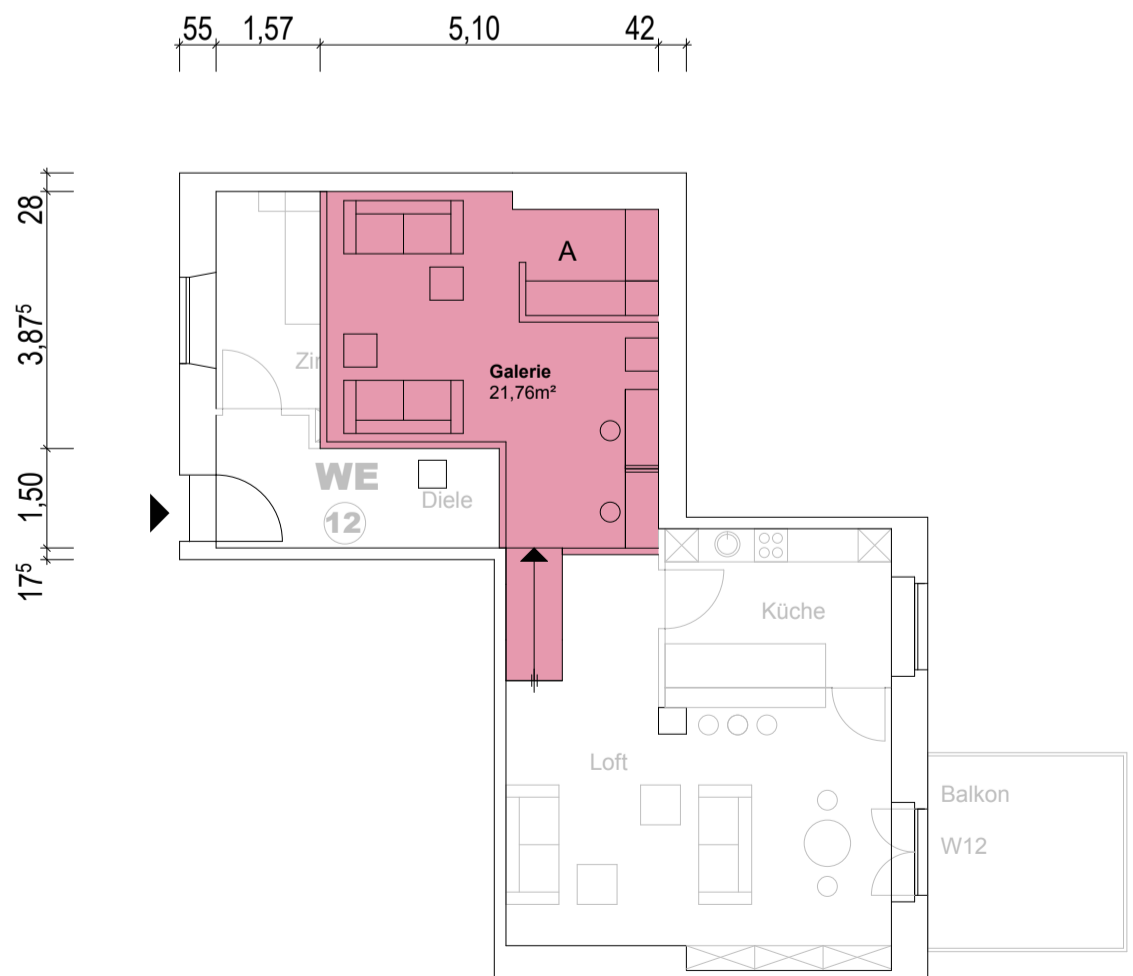
Wohnfläche 76,46m<sup>2</sup>

1.100



Galeriegeschoss 21,76m<sup>2</sup>

1.100



Diele	7,28 m <sup>2</sup>
WC	2,50 m <sup>2</sup>
Bad	6,01 m <sup>2</sup>
Zimmer 1	14,94 m <sup>2</sup>
Loft	41,23 m <sup>2</sup>
Galerie	21,76 m <sup>2</sup>
Balkon (50%)	4,50 m <sup>2</sup>

**W12 gesamt 98,22 m<sup>2</sup>**