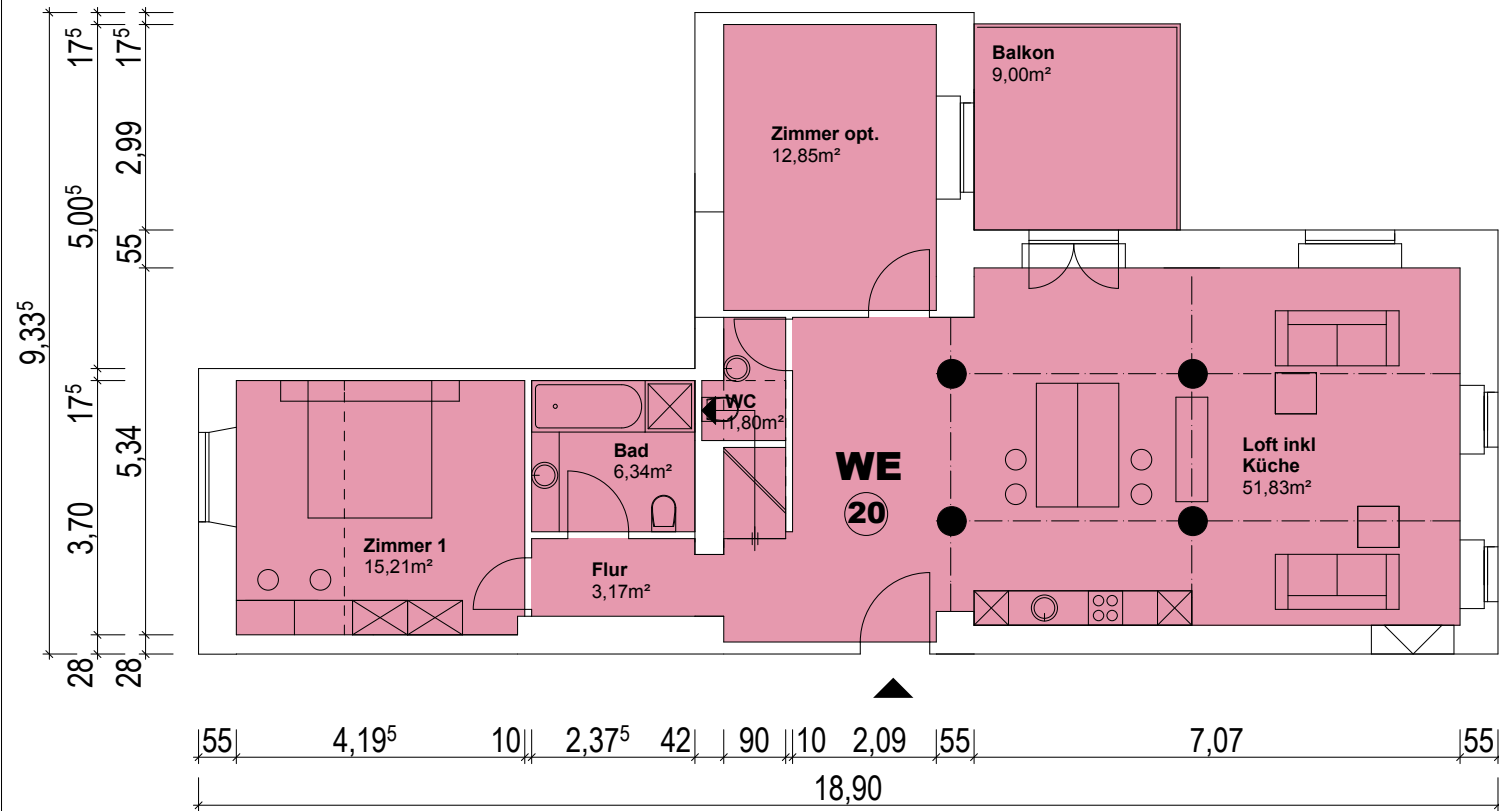


W20

OG3

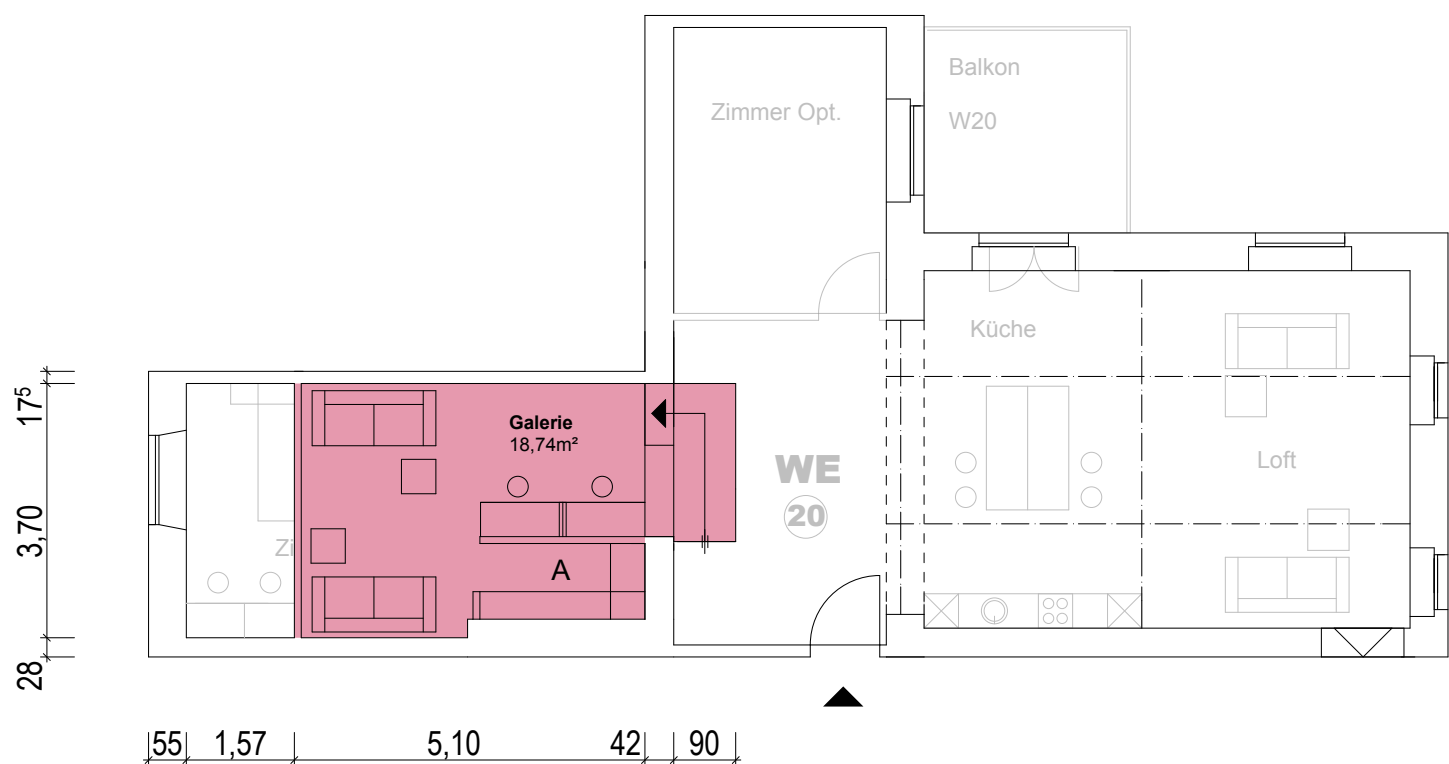
Wohnfläche 95,70 m²

1.100



Galeriegeschoss 18,74 m²

1.100



Flur	3,17 m ²
WC	1,80 m ²
Bad	6,34 m ²
Zimmer 1	15,21 m ²
Zimmer opt.	12,85 m ²
Loft	51,83 m ²
Galerie	18,74 m ²
Balkon (50%)	4,50 m ²

W20 gesamt 114,44 m²